



BULLETIN MENSUEL ODR N°46 MARS 2025



CELLULE DE L'OBSERVATOIRE DU RIZ

La Cellule de l'Observatoire du Riz (ODR), en collaboration avec l'équipe de la Statistique de l'Agriculture et de l'Élevage, avec ses ramifications régionales, a été créée au niveau du Ministère de l'Agriculture et de l'Élevage (MINAE), afin d'améliorer le suivi et la planification des activités de développement rizicole. Cette cellule a pour mission principale d'assurer la mise à disposition de données rizicoles fiables dans le temps en proposant un cadre de travail harmonisé, impliquant tous les acteurs de la chaîne de valeurs. Ce bulletin synthétise les informations récoltées mensuellement.

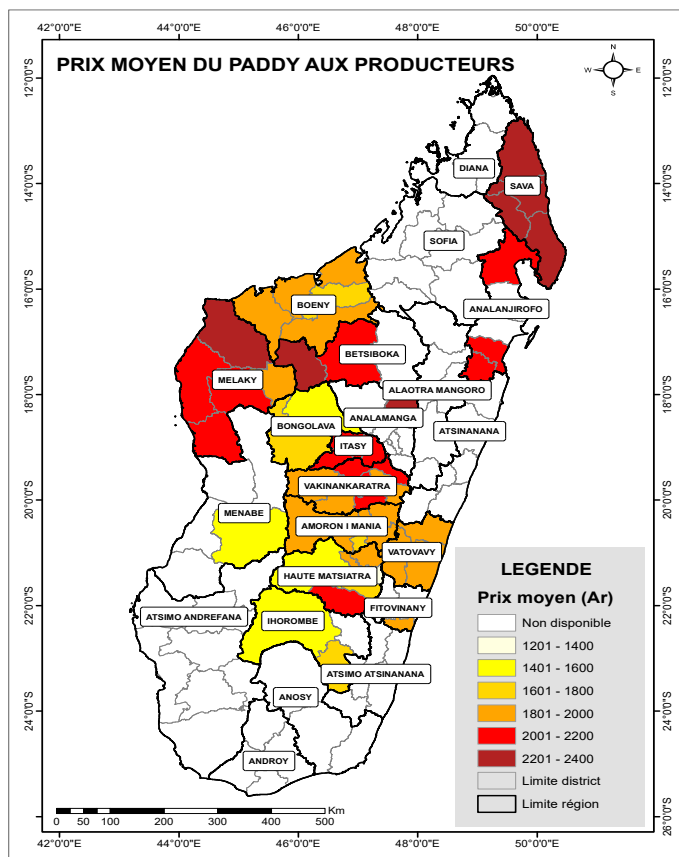
ACTUALITÉS NATIONALES

En Mars 2025, les prix du riz ont évolué de manière contrastée selon les régions, sous l'effet des récoltes, de la disponibilité des stocks, des flux d'importation et d'événements climatiques ponctuels. Globalement, les prix du paddy ont reculé, conséquence directe de l'abondance de l'offre. Cette détente se reflète sur le riz blanc local, dont les prix à la vente au détail ont diminué en moyenne de 2 %, avec des baisses plus marquées dans certains districts avec un recul de 28% dans le District Betroka et une baisse de 17% à Midongy-Atsimo. L'évolution traduit une meilleure disponibilité du riz local, la stabilité des importations et l'impact ponctuel des perturbations climatiques sur l'approvisionnement.

Concernant les importations de riz à Madagascar, les statistiques de la Direction Générale de l'INSTAT a indiqué un volume de 84 159 tonnes en Mars 2025, soit un niveau près de quatre fois supérieur à celui enregistré à la même période en 2024.

Les tableaux et cartes suivants font état des prix moyens du riz mis à jour et de leurs évolutions par rapport au mois de Février 2025. A noter que toutes les moyennes dans ce bulletin sont issues de calculs directs et que les valeurs vides représentent soit des informations non disponibles au moment des enquêtes, soit des informations qui ne s'appliquent pas aux zones considérées.

CARTE : PRIX MOYENS DU PADDY PAR DISTRICT



Source : ODR, 2025



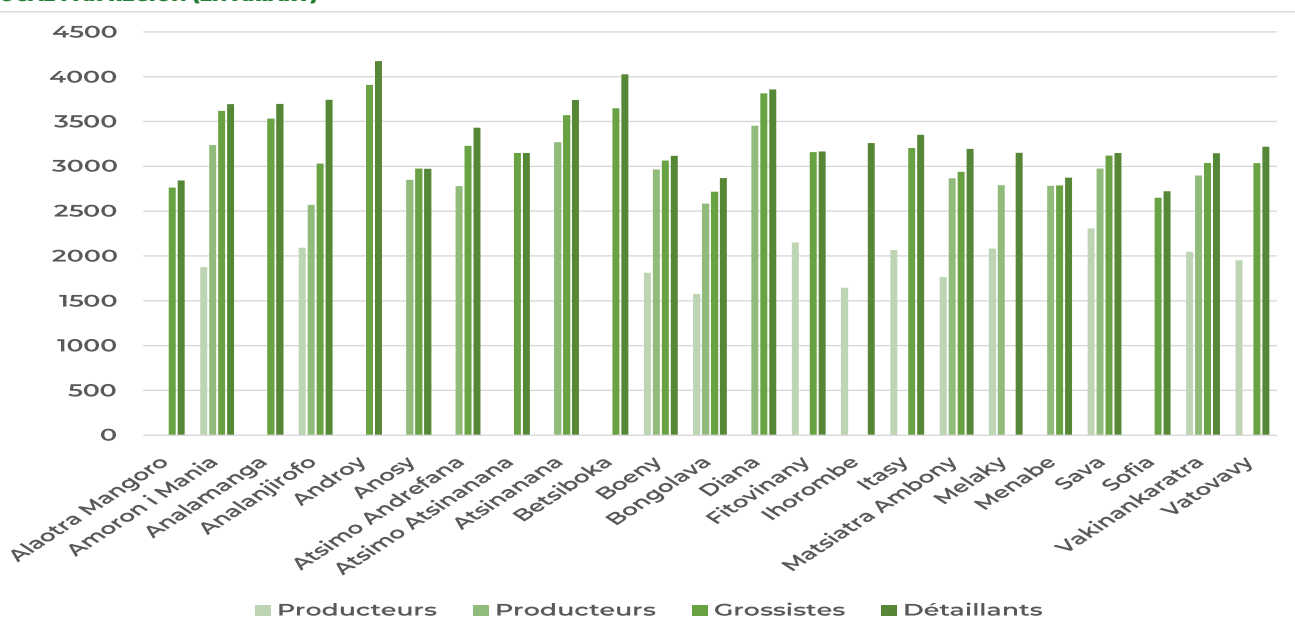
**TABLEAU 1 : PRIX MOYENS DU RIZ POUR LE MOIS DE MARS 2025
ET ÉVOLUTION PAR RAPPORT AU MOIS DE FEVRIER 2025**

RÉGION	PRIX MOYEN DU RIZ (AR/KG) ET ÉCART DU PRIX MOYEN AVEC LE MOIS DE FEVRIER 2025 (%)											
	PADDY		RIZ BLANC LOCAL						RIZ BLANC IMPORTÉ			
	PRODUCTEURS		PRODUCTEURS		GROSSISTES		DÉTAILLANTS		GROSSISTES		DÉTAILLANTS	
Alaotra Mangoro	ND	-	ND	-	2 764	-5,3	2 843	-7,3	ND	-	ND	-
Amoron i Mania	1 877	-	3 238	-	3 619	4,9	3 694	4,6	ND	-	ND	-
Analamanga	NA	-	ND	-	3 532	0,1	3 696	0,2	3 063	-3,9	3 172	-2,2
Analanjirifo	2 092	3,9	2 569	-1,5	3 032	11,0	3 742	3,4	2 655	2,5	2 753	2,2
Androy	ND	-	ND	-	3 908	24,7	4 173	23,3	3 650	0,0	4 025	0,0
Anosy	ND	-	2 850	-12,7	2 975	-	2 973	-11,4	2 913	-13,9	3 044	-13,0
Atsimo Andrefana	ND	-	2 779	-1,0	3 228	-2,2	3 431	-1,4	2 955	-5,2	3 092	-5,8
Atsimo Atsinanana	ND	-	ND	-	3 150	-	3 150	-0,9	NA	-	NA	-
Atsinanana	ND	-	3 269	-0,2	3 571	1,6	3 740	0,9	2 937	2,7	3 170	-1,2
Betsiboka	NA	-	NA	-	3 648	-0,4	4 026	-1,1	NA	-	NA	-
Boeny	1 812	-10,9	2 967	-4,2	3 065	-4,4	3 118	-6,2	ND	-	ND	-
Bongolava	1 578	-5,3	2 586	-5,2	2 718	-5,1	2 869	-5,2	ND	-	ND	-
DIANA	ND	-	3 453	2,0	3 814	1,2	3 857	1,4	2 966	0,9	3 054	0,6
Fitovinany	2 150	1,0	ND	-	3 159	-6,0	3 165	-7,5	2 520	-19,3	2 738	-16,3
Ihorombe	1 647	-4,4	NA	-	NA	-	3 260	-0,3	NA	-	NA	-
Itasy	2 067	-1,7	ND	-	3 206	0,0	3 351	0,0	NA	-	3 100	1,5
Matsiatra Ambony	1 764	-2,6	2 867	-4,9	2 939	-2,4	3 194	-2,7	NA	-	NA	-
Melaky	2 084	-5,0	2 789	-6,1	NA	-	3 153	-6,0	NA	-	NA	-
Menabe	NA	-	2 784	-7,9	2 789	-7,2	2 874	-10,8	ND	-	ND	-
SAVA	2 307	14,6	2 975	7,1	3 120	-0,8	3 150	-5,4	3 150	0,0	ND	-
Sofia	ND	-	ND	-	2 649	-6,0	2 721	-6,1	ND	-	ND	-
Vakinankaratra	2 046	-3,2	2 897	-1,5	3 038	-2,1	3 147	-1,8	3 079	-2,3	3 183	-2,3
Vatovavy	1 954	0,6	NA	-	3 035	-3,1	3 220	-5,4	2 760	-14,2	2 940	-12,2
Ensemble	1 958	-3,7	2 922	-1,6	3 139	-0,6	3 302	-2,2	-	-	-	-

Source : ODR, 2025

ND : Valeur Non Disponible au moment des enquêtes ;

NA : Valeur Non Applicable aux zones considérées

**GRAPHÉ 1 : PRIX MOYENS DU RIZ BLANC
LOCAL PAR RÉGION (EN ARIARY)**


Source : ODR, 2025

TABLEAU 2 : LISTE DES VARIÉTÉS DE RIZ LOCAL LES PLUS VENDUS PAR RÉGION

RÉGION	PRODUCTEUR	GROSSISTE	DÉTAILLANT
Alaoatra Mangoro	-	X1648, Makalioka, X265, Tsemaka, Diste	X1648, Makalioka, X265, Diste, Tsipala, Angitra
Amoron i Mania	X265, Tsipala Lava	Makalioka, Vary Mena, X265, Vary Fotsy, Tsipala Bory	Vary Mena, X265, Makalioka, Vary Fotsy
Analamanga	-	Makalioka, Gasy Fotsy, Gasy Mena, Semence, Diste, Tsipala	Makalioka, Gasy Mena, Gasy Fotsy, Semence, Botra, Rojomena
Analanjirifo	Felambilona, Mihary, Menatratra, Vary Be, Vary Gasy	Felambilona, Vary Gasy, Makalioka/Makalioka Fotsy, Vary Mena	Vary Gasy, Felambilona, Makalioka, Vary Mena, Tsiamidimamo, Vary Maroa
Androy	-	Vary Gasy	Vary Gasy
Anosy	Tesé, Mangatovo	Mangatovo, Tesé	Tesé, Mangatovo
Atsimo Andrefana	Masopiso, Filipiny	Vary Lava, Lisa, Masopiso, Bory, Rove, Boriabo, Vary Lava	Vary Lava, Masopiso, Lisa, Rove, Bory, Philippine, Mangatozo, Dobo8
Atsimo Atsinanana	-	Varivao	Varivao
Atsinanana	Tsimitrosa, Ramilona, Masindrano, Fotsiavarina	Makalioka Fotsy, Makalioka Mena, Ramaditra, Tsimitrosa, Masindrano, Ramilona	Tsimitrosa, Masindrano, Ramaditra, Makalioka Fotsy / Mena, Fotsiavarina, Ramilona
Betsiboka	-	Tsipala, Sebota, Vary Gasy, Manampy	Fofifa, Tsipala, Sebota, X12, Tahia, X265
Boeny	Tsiresindrano X398, Tahia, Tsipalaky	Tsipala, Tsiresindrano X398, Tahia, Vary Bory, Sebota, X 360	Tsiresindrano X398, Taia/Tahia, Vary Bory, Tsipala
Bongolava	Mavolamba, Kalabory	Mavolamba, Manjamena, Tsipala, Rojo	Tsipala, Mavolamba, Manjamena, Vary Tranainy
DIANA	V5, 2 Mois 15 Jours	Madame Rose, V5, IR12	V5, IR16, 2 Mois 15 Jours, Madame Rose
Fitovinany	-	Vary Gasy, Vary Mena	Vary Gasy, Vary Gasy Fotsy, Vary Gasy Mena
Ihorombe	-	-	Mangafototra, Tsipala, Vary Gasy
Itasy	-	X265, Vary Gasy Mena	X265, Fafirivotra, Vary Gasy Mena, Vary Vao
Matsiatra Ambony	X265, Laniera, Vary Gasy	X265, Vary Gasy, Lanera, Pierre Vahatra, Angika	X265, Vary Gasy, Makalioka, Laniera, Pierre Vahatra, Tsipala, Japoney
Melaky	Ambaniravy, Vazakopiso, Fitarikandro	-	Fitarik'andro, Sanabody, Vazakopiso, Ambaniravy, Kiriminy, Mangavody
Menabe	Sebota, Fitarikandro, Angiky	Fitarikandro, Sebota, Angiky	Fitarikandro, Sebota, Angiky
SAVA	Tsiriry, Vary Malaky	Vary Gasy	Vary Gasy
Sofia	-	Sebota, Tsipala Fifa, Mifangaro, Stylo, Tsipalaky	Tsipala, Sebota, Tsipala Fifa, Botakely, Dadiva, Komoja, Tsilanimpody
Vakinankaratra	Vary Gasy, Botakely, Rojo, Vary Rapida	Vary Gasy, Botakely, Makalioka, Rojo	Vary Gasy, Makalioka, Botakely, Tsipala, Fofifa 160, Rojo
Vatovavy	-	Vary Gasy, 5000, Borizine, X265	Borizina, Vary Gasy, Gasy Mena, Gasy Fotsy, X265,

Source : ODR, 2025

ACTUALITÉS REGIONALES

ALAOTRA MANGORO

**TABLEAU 3 : PRIX MOYENS DU RIZ PAR
DISTRICT POUR ALAOTRA MANGORO**

DISTRICTS	PRIX MOYEN DU PADDY (AR/KG)		PRIX MOYEN DU RIZ BLANC LOCAL (AR/KG)						PRIX MOYEN DU RIZ BLANC IMPORTÉ (AR/KG)			
	PRODUCTEURS		PRODUCTEURS		GROSSISTES		DÉTAILLANTS		GROSSISTES		DÉTAILLANTS	
	Mars-25	Fév-25	Mars-25	Fév-25	Mars-25	Fév-25	Mars-25	Fév-25	Mars-25	Fév-25	Mars-25	Fév-25
Ambatondrazaka	-	-	-	-	2 714	2 810	2 780	2 970	-	-	-	-
Amparafaravola	-	-	-	-	2 733	2 802	2 788	2 908	-	-	-	-
Andilamena	-	-	-	-	2 778	2 981	2 839	3 098	-	-	-	-
Anosibe-an'ala	-	-	-	-	2 861	3 171	2 906	3 167	-	-	-	-
Moramanga	-	-	-	-	2 785	2 940	2 868	3 121	-	-	-	-

Source : ODR, 2025

Pour la Région Alaotra Mangoro, la baisse simultanée et généralisée des prix moyens du riz blanc local est observée entre les mois de Février et Mars 2025, qui reflète une dynamique saisonnière favorable, marquée par une meilleure disponibilité du riz local ainsi qu'une transmission effective des baisses de prix tout au long de la chaîne de commercialisation. Sur les marchés de détail, les prix ont enregistré des diminutions comprises entre 4,1 % et 8,4 %. Cette évolution est principalement attribuable à l'intensification des récoltes au niveau des communes, ayant contribué à l'amélioration de l'offre sur les marchés.

AMORON'I MANIA

**TABLEAU 4 : PRIX MOYENS DU RIZ PAR
DISTRICT POUR AMORON'I MANIA**

DISTRICTS	PRIX MOYEN DU PADDY (AR/KG)		PRIX MOYEN DU RIZ BLANC LOCAL (AR/KG)						PRIX MOYEN DU RIZ BLANC IMPORTÉ (AR/KG)			
	PRODUCTEURS		PRODUCTEURS		GROSSISTES		DÉTAILLANTS		GROSSISTES		DÉTAILLANTS	
	Mars-25	Fév-25	Mars-25	Fév-25	Mars-25	Fév-25	Mars-25	Fév-25	Mars-25	Fév-25	Mars-25	Fév-25
Ambatofinandrahana	1 838	1 716	3 215	2 635	3 463	3 102	3 640	3 035	-	-	-	-
Ambositra	1 955	-	3 325	-	3 791	3 490	3 700	3 683	-	-	-	-
Fandriana	1 965	-	3 213	-	3 647	3 758	3 763	3 767	-	-	-	-
Manandriana	1 729	-	3 150	-	3 575	-	3 673	3 633	-	-	-	-

Source : ODR, 2025

Après avoir reculé de façon saisonnière au mois de Février, sous la pression des récoltes qui s'est produite à Ambatofinandrahana, les prix du riz ont commencé à se renforcer au mois de Mars. Le riz paddy a eu une croissance de 7,1% dans ce district. Mais dans les autres districts, des ventes de paddy ont commencé à apparaître, affichant des prix moyens de : 1 955 Ar/kg à Ambositra, 1 965 Ar/kg à Fandriana et 1 729 Ar/kg à Manandriana.

ANALAMANGA

TABLEAU 5 : PRIX MOYENS DU RIZ PAR DISTRICT POUR ANALAMANGA

DISTRICTS	PRIX MOYEN DU PADDY (AR/KG)		PRIX MOYEN DU RIZ BLANC LOCAL (AR/KG)						PRIX MOYEN DU RIZ BLANC IMPORTÉ (AR/KG)			
	PRODUCTEURS		PRODUCTEURS		GROSSISTES		DÉTAILLANTS		GROSSISTES		DÉTAILLANTS	
	Mars-25	Fév-25	Mars-25	Fév-25	Mars-25	Fév-25	Mars-25	Fév-25	Mars-25	Fév-25	Mars-25	Fév-25
Ambohidratrimo	-	-	-	-	-	-	-	-	-	-	-	-
Andramasina	-	-	-	-	-	-	3 850	3 850	-	-	-	-
Anjozorobe	2 400	-	-	-	3 350	3 350	3 350	3 350	3 100	3 100	3 100	3 100
Ankazobe	-	-	-	-	3 300	3 300	3 500	3 500	-	-	-	-
Antananarivo Atsimondrano	-	-	-	-	3 653	3 642	3 695	3 675	2 950	3 250	2 950	3 275
Antananarivo Avaradrano	-	-	-	-	-	-	3 730	3 730	-	-	3 375	3 375
Antananarivo Renivohitra	-	-	-	-	3 574	3 568	3 813	3 796	3 150	3 250	3 300	3 300
Manjakandriana	-	-	-	-	3 607	3 607	3 607	3 607	2 900	2 900	2 900	2 900

Source : ODR, 2025

On a observé de petites récoltes de riz à Anjozorobe, au mois de Mars. De ce fait, les prix du riz blanc du mois de Mars ont été stables par rapport à ceux de Février, sauf à Antananarivo Renivohitra et Antananarivo Atsimondrano. Dans ces deux districts, les prix ont légèrement haussé de 0,4% et 0,5%. L'arrivée des récoltes à Anjozorobe a permis une plus grande disponibilité et une abondance de l'offre en riz local.

ANALANJIROFO

TABLEAU 6 : PRIX MOYENS DU RIZ PAR DISTRICT POUR ANALANJIROFO

DISTRICTS	PRIX MOYEN DU PADDY (AR/KG)		PRIX MOYEN DU RIZ BLANC LOCAL (AR/KG)						PRIX MOYEN DU RIZ BLANC IMPORTÉ (AR/KG)			
	PRODUCTEURS		PRODUCTEURS		GROSSISTES		DÉTAILLANTS		GROSSISTES		DÉTAILLANTS	
	Mars-25	Fév-25	Mars-25	Fév-25	Mars-25	Fév-25	Mars-25	Fév-25	Mars-25	Fév-25	Mars-25	Fév-25
Fenoarivo Atsinanana	2 125	2 125	2 600	2 450	3 045	2 664	3 700	3 700	2 682	2 526	2 740	2 633
Mananara Avaratra	-	-	-	-	3 129	2 592	3 831	3 817	2 667	2 613	2 750	2 800
Maroantsetra	2 067	1 829	2 542	2 810	2 913	2 834	3 783	3 264	2 633	2 625	2 733	2 775
Sainte-Marie	-	-	-	-	3 133	2 758	3 783	3 731	2 633	2 679	2 800	2 600
Soanierana Ivongo	-	-	-	-	-	-	3 750	3 723	-	-	2 783	2 600
Vavatenina	2 083	2 083	2 567	2 567	2 992	2 819	3 623	3 525	2 650	2 548	2 733	2 700

Source : ODR, 2025

Dans la Région Analanjirofo, l'évolution des prix moyens du riz met en évidence une tendance globalement haussière des prix du riz blanc local, tant au niveau des grossistes que des détaillants, traduisant une pression persistante sur l'offre locale sur plusieurs marchés. Au niveau des grossistes, les prix du riz blanc local ont augmenté dans l'ensemble des districts disposant de données. Les hausses les plus marquées sont observées dans les districts de Fénérive Est (14,3%), Mananara-Avaratra (20,7%) et Sainte Marie (13,6%), tandis que des augmentations plus modérées sont relevées à Maroantsetra et Vavatenina. Cette évolution suggère une offre encore limitée sur les marchés de gros, traduisant une disponibilité insuffisante du riz local.

Sur les marchés de détail, la tendance demeure également orientée à la hausse, avec des augmentations notables des prix, notamment à Maroantsetra (15,9 %). Cette situation indique une transmission effective de la hausse des prix observée au niveau des grossistes vers les consommateurs.

Concernant le paddy, les prix sont restés globalement stables dans les Districts Fénérive Est et Vavatenina, tandis qu'une hausse notable est enregistrée à Maroantsetra (13%), correspondant à un gain de 238 Ar/kg. Cette évolution traduit une pression accrue sur le marché du paddy, liée à une offre temporairement réduite.

ANDROY

TABLEAU 7 : PRIX MOYENS DU RIZ PAR DISTRICT POUR ANDROY

DISTRICTS	PRIX MOYEN DU PADDY (AR/KG)		PRIX MOYEN DU RIZ BLANC LOCAL (AR/KG)						PRIX MOYEN DU RIZ BLANC IMPORTÉ (AR/KG)			
	PRODUCTEURS		PRODUCTEURS		GROSSISTES		DÉTAILLANTS		GROSSISTES		DÉTAILLANTS	
	Mars-25	Fév-25	Mars-25	Fév-25	Mars-25	Fév-25	Mars-25	Fév-25	Mars-25	Fév-25	Mars-25	Fév-25
Ambovombe-Androy	-	-	-	-	3 800	3 200	4 025	3 500	3 950	3 950	4 375	4 375
Bekily	-	-	-	-	3 800	3 200	4 025	3 500	3 500	3 500	3 850	3 850
Beloha	-	-	-	-	4 500	3 000	5 000	3 150	3 500	3 500	3 850	3 850
Tsihombe	-	-	-	-	3 750	3 000	3 938	3 150	3 500	3 500	3 850	3 850

Source : ODR, 2025

À la suite des baisses des prix du riz observées au cours des deux mois précédents, les marchés du riz blanc local ont enregistré en Mars 2025 une augmentation très préoccupante des prix, marquée par des hausses généralisées à tous les niveaux de commercialisation. Le surcoût minimal observé a été de 525 Ar/kg dans les Districts Ambovombe-Androy et Bekily, tandis que le surcoût maximal a atteint 1 850 Ar/kg à Beloha. Cette flambée des prix s'explique en grande partie par l'impact de la forte tempête tropicale Jude, qui a sévèrement affecté la Région Androy. L'ensemble des districts a été isolé à la suite de la perturbation des infrastructures routières, entraînant d'importantes difficultés d'acheminement des denrées et une rupture temporaire des circuits d'approvisionnement, accentuant ainsi la pression sur les marchés locaux.

ANOSY

TABLEAU 8 : PRIX MOYENS DU RIZ PAR DISTRICT POUR ANOSY

DISTRICTS	PRIX MOYEN DU PADDY (AR/KG)		PRIX MOYEN DU RIZ BLANC LOCAL (AR/KG)						PRIX MOYEN DU RIZ BLANC IMPORTÉ (AR/KG)			
	PRODUCTEURS		PRODUCTEURS		GROSSISTES		DÉTAILLANTS		GROSSISTES		DÉTAILLANTS	
	Mars-25	Fév-25	Mars-25	Fév-25	Mars-25	Fév-25	Mars-25	Fév-25	Mars-25	Fév-25	Mars-25	Fév-25
Amboasary Atsimo	-	3 369	3 150	3 425	3 238	-	3 241	3 550	3 024	3 400	3 150	3 500
Betroka	-	2 975	2 100	3 063	2 275	-	2 275	3 150	-	-	-	-
Taolagnaro	-	3 325	3 325	3 369	3 413	-	3 413	3 391	2 785	3 367	2 931	3 500

Source : ODR, 2025

Globalement, la Région Anosy est marquée en Mars 2025 par une détente des prix du riz blanc local, contrastant avec les fortes hausses observées dans certaines régions du Grand Sud. Cette évolution s'explique par une amélioration saisonnière de l'offre, liée à la récolte du riz intersaison, notamment dans les zones productrices telles que Betroka, ainsi qu'à une meilleure fluidité des circuits d'approvisionnement. Ainsi, cette situation se traduit par une baisse significative des prix du riz blanc local, avec une diminution de 31,4 % au niveau des producteurs et de 27,8 % pour celui des détaillants dans le District Betroka. En revanche, dans le District Taolagnaro, la stabilité des prix moyens observée autour de 3 413 Ar/kg reflète une résilience relative du marché urbain, soutenue par des flux d'approvisionnement plus réguliers.

ATSIMO ANDREFANA

TABLEAU 9 : PRIX MOYENS DU RIZ PAR DISTRICT POUR ATSIMO ANDREFANA

DISTRICTS	PRIX MOYEN DU PADDY (AR/KG)		PRIX MOYEN DU RIZ BLANC LOCAL (AR/KG)						PRIX MOYEN DU RIZ BLANC IMPORTÉ (AR/KG)			
	PRODUCTEURS		PRODUCTEURS		GROSSISTES		DÉTAILLANTS		GROSSISTES		DÉTAILLANTS	
	Mars-25	Fév-25	Mars-25	Fév-25	Mars-25	Fév-25	Mars-25	Fév-25	Mars-25	Fév-25	Mars-25	Fév-25
Ampanihy Ouest	-	-	-	-	3 225	3 225	3 375	3 375	3 250	3 250	3 400	3 400
Ankazoabo	-	-	2 100	2 100	3 150	3 150	3 325	3 325	2 800	2 800	3 325	3 325
Benenitra	-	-	3 500	3 500	-	-	3 675	3 675	-	-	-	-
Beroroha	-	-	2 360	2 425	2 437	2 525	2 514	2 612	-	-	-	-
Betioky Atsimo	-	-	3 500	3 500	3 710	3 710	4 060	4 060	3 325	3 325	3 500	3 500
Morombe	-	-	-	-	3 325	3 325	3 325	3 325	3 500	3 500	3 500	3 500
Sakaraha	-	-	3 325	2 975	3 255	3 075	3 400	3 175	-	-	-	-
Toliary-I	-	-	-	-	3 918	4 006	4 044	4 100	2 713	2 975	2 756	3 150
Toliary-II	-	-	2 975	3 150	2 975	3 325	3 150	3 500	2 275	2 800	2 450	2 975

Source : ODR, 2025

Dans l'ensemble, les prix du riz blanc local et du riz importé ont baissé au mois de Mars dans la Région Atsimo Andrefana, à la suite des baisses sensibles enregistrées dans les Districts Beroroha, Toliary I et Toliary II, traduisant une détente relative des prix au bénéfice des consommateurs, tandis qu'une stabilité est remarquée dans les autres districts. Concernant le riz importé, des diminutions des prix moyens sont observées dans les Districts Toliary I et Toliary II, tant chez les grossistes que chez les détaillants, suggérant une meilleure disponibilité du produit et une réduction des coûts d'approvisionnement dans ces pôles urbains.

Au niveau des producteurs, les prix du riz blanc local restent globalement stables dans la majorité des districts disposant de données, notamment à Ankazoabo, Benenitra et Betioky Atsimo. En revanche, une baisse modérée est enregistrée dans le District Beroroha (-2,7 %) et Toliary II (-5,6 %), en lien avec la poursuite des récoltes dans ces zones, tandis qu'une hausse notable est observée dans le District Sakaraha (+11,8 %), suite aux conditions locales d'offre.

ATSIMO ATSINANANA

TABLEAU 10 : PRIX MOYENS DU RIZ PAR DISTRICT POUR ATSIMO ATSINANANA

DISTRICTS	PRIX MOYEN DU PADDY (AR/KG)		PRIX MOYEN DU RIZ BLANC LOCAL (AR/KG)						PRIX MOYEN DU RIZ BLANC IMPORTÉ (AR/KG)			
	PRODUCTEURS		PRODUCTEURS		GROSSISTES		DÉTAILLANTS		GROSSISTES		DÉTAILLANTS	
	Mars-25	Fév-25	Mars-25	Fév-25	Mars-25	Fév-25	Mars-25	Fév-25	Mars-25	Fév-25	Mars-25	Fév-25
Befotaka	-	-	-	-	-	-	2 625	2 800	-	-	-	-
Farafangana	-	-	-	-	-	-	3 150	3 296	3 167	3 167	-	3 063
MidongyAtsimo	-	-	-	-	2 800	-	2 625	3 150	-	-	-	-
Vangaindrano	-	-	-	-	3 238	-	3 238	3 296	3 100	3 200	2 815	3 077
Vondrozo	-	-	-	-	3 150	-	3 150	3 157	-	-	-	-

Source : ODR, 2025

Le prix du kilogramme de riz décortiqué a connu une évolution globalement orientée à la baisse sur les marchés de détail de l'ensemble des districts de la Région Atsimo Atsinanana. La diminution des prix du riz blanc local a oscillé entre -16,7% et -0,2%, une tendance principalement attribuable à la récolte de riz pluvial intervenue au mois de Mars.

Sur les marchés de détail, des reculs de prix sont observés dans plusieurs districts. À Befotaka, le prix du riz blanc local a diminué de 6,3 %, tandis qu'à Farafangana, il a enregistré une baisse de 4,4 %. La diminution la plus marquée est observée à Midongy-Atsimo, où le prix est passé de 3 150 Ar/kg à 2 625 Ar/kg, soit une baisse de 16,7 %. En revanche, dans le District Vondrozo, les prix de détail sont demeurés relativement stables autour de 3 150 Ar/kg, traduisant un équilibre temporaire entre l'offre et la demande.

ATSINANANA

TABLEAU 11 : PRIX MOYENS DU RIZ PAR DISTRICT POUR ATSIANANA

DISTRICTS	PRIX MOYEN DU PADDY (AR/KG)		PRIX MOYEN DU RIZ BLANC LOCAL (AR/KG)						PRIX MOYEN DU RIZ BLANC IMPORTÉ (AR/KG)			
	PRODUCTEURS		PRODUCTEURS		GROSSISTES		DÉTAILLANTS		GROSSISTES		DÉTAILLANTS	
	Mars-25	Fév-25	Mars-25	Fév-25	Mars-25	Fév-25	Mars-25	Fév-25	Mars-25	Fév-25	Mars-25	Fév-25
Antanambao Manampotsy	-	-	3 000	3 000	3 200	3 083	3 300	3 217	3 000	2 975	3 125	3 150
Brickaville	-	-	3 100	3 100	3 659	3 607	3 708	3 675	2 920	2 826	3 050	3 100
Mahanoro	-	-	3 100	3 100	3 664	3 627	3 679	3 658	2 936	2 851	3 050	3 100
Marolambo	-	-	4 213	4 250	-	-	4 313	4 350	-	-	3 963	4 000
Toamasina I	-	-	-	-	3 677	3 642	3 767	3 725	2 900	2 810	2 975	3 000
Toamasina II	-	-	3 100	3 100	-	-	3 710	3 658	-	-	2 975	3 000
Vatomandry	-	-	3 100	3 100	3 655	3 608	3 706	3 675	2 930	2 834	3 050	3 100

Source : ODR, 2025

Dans la Région Atsinanana, suite aux récoltes observées il y a un mois, les prix moyens du riz blanc local pour le mois de Mars ont légèrement augmenté chez les grossistes et les détaillants dans la plupart des districts. On note cependant une légère baisse de -0,9 % dans le District Marolambo, bien qu'il conserve le prix le plus élevé de la région, avec 4 213 Ar/kg pour le riz blanc chez les grossistes. Au niveau des producteurs, les prix moyens du riz sont restés inchangés, reflétant un équilibre temporaire du marché. Quant au riz importé, on observe une légère hausse chez les grossistes mais une baisse chez les détaillants, ce qui pourrait refléter une pression concurrentielle locale sur le marché.

BETSIBOKA

TABLEAU 12 : PRIX MOYENS DU RIZ PAR DISTRICT POUR BETSIBOKA

DISTRICTS	PRIX MOYEN DU PADDY (AR/KG)		PRIX MOYEN DU RIZ BLANC LOCAL (AR/KG)						PRIX MOYEN DU RIZ BLANC IMPORTÉ (AR/KG)			
	PRODUCTEURS		PRODUCTEURS		GROSSISTES		DÉTAILLANTS		GROSSISTES		DÉTAILLANTS	
	Mars-25	Fév-25	Mars-25	Fév-25	Mars-25	Fév-25	Mars-25	Fév-25	Mars-25	Fév-25	Mars-25	Fév-25
Kandreho	2 272	-	4 000	-	-	-	4 594	4 708	-	-	-	-
Maevatanana	2 125	-	2 800	-	3 001	3 045	3 164	3 188	2 800	-	2 975	2 975
Tsaratana	-	-	-	-	3 971	3 971	4 321	4 321	3 500	-	3 850	-

Source : ODR, 2025

Soutenues par les récoltes observées en Mars dans les districts de Kandreho et Maevatanana, les prix moyens du riz au détail ont commencé à diminuer progressivement, enregistrant une baisse de 2,4 % à Kandreho et de 0,8 % à Maevatanana. En revanche, le prix à Tsaratana est resté ferme durant la période d'observation.

BOENY

TABLEAU 13 : PRIX MOYENS DU RIZ PAR DISTRICT POUR BOENY

DISTRICTS	PRIX MOYEN DU PADDY (AR/KG)		PRIX MOYEN DU RIZ BLANC LOCAL (AR/KG)						PRIX MOYEN DU RIZ BLANC IMPORTÉ (AR/KG)			
	PRODUCTEURS		PRODUCTEURS		GROSSISTES		DÉTAILLANTS		GROSSISTES		DÉTAILLANTS	
	Mars-25	Fév-25	Mars-25	Fév-25	Mars-25	Fév-25	Mars-25	Fév-25	Mars-25	Fév-25	Mars-25	Fév-25
Ambato Boeny	1 821	2 042	2 904	3 150	3 032	3 180	3 092	3 254	-	-	-	-
Mahajanga I	-	-	-	-	3 233	3 273	3 275	3 400	-	-	-	-
Mahajanga II	1 817	2 075	2 917	3 156	2 967	3 144	3 048	3 229	-	-	-	-
Marovoay	1 790	2 033	3 017	3 067	3 038	3 186	3 092	3 316	-	-	-	-
Mitsinjo	1 825	2 000	2 998	3 060	3 050	3 241	3 100	3 407	-	-	-	-
Soalala	1 810	2 010	3 010	3 040	3 063	3 225	3 088	3 375	-	-	-	-

Source : ODR, 2025

En mars 2025, la Région Boeny a enregistré une tendance générale à la baisse des prix du riz, principalement liée aux récoltes et à la disponibilité accrue du paddy sur les marchés. Cette situation s'est traduite par une diminution significative des prix du paddy. Ainsi, dans le District Ambato Boeni, le prix est passé de 2 042 Ar/kg en Février à 1 821 Ar/kg en Mars, soit une baisse de 10,8 %, tandis que dans le District Mahajanga II, la chute a atteint 12,4 %. Cette tendance se retrouve dans l'ensemble des autres districts, avec des baisses comprises entre 8,8 % et 12,4 %, traduisant une offre abondante suite aux récoltes, mais entraînant une réduction temporaire des revenus des producteurs.

Pour le riz blanc local, la baisse des prix se manifeste à la fois chez les grossistes et les détaillants, l'impact étant généralement plus marqué chez les détaillants, reflétant l'effet direct de la disponibilité accrue du produit sur le marché.

BONGOLAVA

TABLEAU 14 : PRIX MOYENS DU RIZ PAR DISTRICT POUR BONGOLAVA

DISTRICTS	PRIX MOYEN DU PADDY (AR/KG)		PRIX MOYEN DU RIZ BLANC LOCAL (AR/KG)						PRIX MOYEN DU RIZ BLANC IMPORTÉ (AR/KG)			
	PRODUCTEURS		PRODUCTEURS		GROSSISTES		DÉTAILLANTS		GROSSISTES		DÉTAILLANTS	
	Mars-25	Fév-25	Mars-25	Fév-25	Mars-25	Fév-25	Mars-25	Fév-25	Mars-25	Fév-25	Mars-25	Fév-25
Fenoarivobe	1 535	1 600	2 520	2 625	2 626	2 792	2 769	2 933	-	-	-	-
Tsiroanomandidy	1 620	1 733	2 651	2 829	2 813	2 936	2 968	3 117	-	-	-	-

Source : ODR, 2025

Comme dans la plupart des régions, Bongolava est entrée dans sa période de récolte au mois de Mars, ce qui s'est traduit par une tendance générale à la baisse des prix du riz. Le prix du paddy a ainsi chuté de 65 Ar/kg dans le District Fenoarivobe et de 114 Ar/kg dans celui de Tsiroanomandidy. Cette baisse s'est répercutée sur toutes les catégories de vendeurs.

Pour le riz blanc local, la diminution des prix est observée à la fois chez les grossistes et les détaillants, l'effet étant légèrement plus marqué chez ces derniers. Dans le District Fenoarivobe, les prix ont reculé de -5,9 % chez les grossistes et de -5,5 % chez les détaillants, tandis qu'à Tsiroanomandidy, la baisse s'est établie à -4,2 % chez les grossistes et à -4,8 % chez les détaillants.

DIANA

TABLEAU 15 : PRIX MOYENS DU RIZ PAR DISTRICT POUR DIANA

DISTRICTS	PRIX MOYEN DU PADDY (AR/KG)		PRIX MOYEN DU RIZ BLANC LOCAL (AR/KG)						PRIX MOYEN DU RIZ BLANC IMPORTÉ (AR/KG)			
	PRODUCTEURS		PRODUCTEURS		GROSSISTES		DÉTAILLANTS		GROSSISTES		DÉTAILLANTS	
	Mars-25	Fév-25	Mars-25	Fév-25	Mars-25	Fév-25	Mars-25	Fév-25	Mars-25	Fév-25	Mars-25	Fév-25
Ambanja	-	-	3 567	3 462	3 953	3 932	3 782	3 702	2 969	2 940	3 054	3 036
Ambilobe	-	-	3 404	3 351	3 442	3 439	3 842	3 808	2 952	2 940	3 054	3 036
Antsiranana I	-	-	-	-	-	-	3 984	3 929	-	-	3 054	3 036
Antsiranana II	-	-	3 445	3 379	3 965	3 932	3 883	3 833	2 975	2 940	3 054	3 036
Nosy Be	-	-	-	-	-	-	3 984	3 929	-	-	3 054	3 036

Source : ODR, 2025

Les récentes récoltes dans la Région Diana n'ont pas eu d'effet durable sur les prix du riz, qui ont déjà progressé au mois de Mars. Dans l'ensemble de la région, le riz blanc local s'est renchéri de 2 % chez les producteurs et de 1,4 % chez les détaillants. Le riz importé a également suivi cette tendance haussière.

Pour le riz blanc local, les prix ont augmenté chez la plupart des grossistes et détaillants, avec des variations plus marquées chez les détaillants. Dans le District Ambanja, par exemple, les prix ont progressé de 2,2 % chez les détaillants et de 0,6 % chez les grossistes, reflétant une demande soutenue malgré la disponibilité récente des récoltes.

FITOVINANY

TABLEAU 16 : PRIX MOYENS DU RIZ PAR DISTRICT POUR FITOVINANY

DISTRICTS	PRIX MOYEN DU PADDY (AR/KG)		PRIX MOYEN DU RIZ BLANC LOCAL (AR/KG)						PRIX MOYEN DU RIZ BLANC IMPORTÉ (AR/KG)			
	PRODUCTEURS		PRODUCTEURS		GROSSISTES		DÉTAILLANTS		GROSSISTES		DÉTAILLANTS	
	Mars-25	Fév-25	Mars-25	Fév-25	Mars-25	Fév-25	Mars-25	Fév-25	Mars-25	Fév-25	Mars-25	Fév-25
Ikongo	1 775	1 700	-	-	-	-	3 063	3 296	-	-	3 150	-
Manakara	2 500	2 500	-	-	3 218	3 450	3 208	3 451	2 500	3 010	2 625	3 150
Vohipeno	2 000	2 000	-	-	3 080	3 240	3 150	3 448	2 540	3 238	2 625	3 413

Source : ODR, 2025

Pour le mois de Mars, on a constaté que les prix du riz importé ont beaucoup diminué. A Manakara, la baisse a été de 525 Ar/kg, tandis qu'à Vohipeno, elle a atteint 788 Ar/kg. Cette situation est le reflet de l'abondance du riz importé. Ce qui a permis d'éviter une hausse du prix du riz local face au stock de paddy qui commençait à diminuer. Ainsi, la disponibilité des importations a joué un rôle important pour éviter une hausse excessive des prix locaux.

IHOROMBE

TABLEAU 17 : PRIX MOYENS DU RIZ PAR DISTRICT POUR IHOROMBE

DISTRICTS	PRIX MOYEN DU PADDY (AR/KG)		PRIX MOYEN DU RIZ BLANC LOCAL (AR/KG)						PRIX MOYEN DU RIZ BLANC IMPORTÉ (AR/KG)			
	PRODUCTEURS		PRODUCTEURS		GROSSISTES		DÉTAILLANTS		GROSSISTES		DÉTAILLANTS	
	Mars-25	Fév-25	Mars-25	Fév-25	Mars-25	Fév-25	Mars-25	Fév-25	Mars-25	Fév-25	Mars-25	Fév-25
Iakora	1 733	1 733	-	-	-	-	3 092	3 208	-	-	-	-
Ihosy	1 475	1 700	-	-	3 078	3 141	3 258	3 319	2 881	2 933	2 896	3 092
Ivohibe	-	-	3 144	3 121	-	-	3 383	3 208	-	-	2 888	-

Source : ODR, 2025

Le paddy a commencé à être plus abondant sur les marchés d'Ihosy au mois de Mars. D'où la diminution de son prix à 13,2%, soit un différentiel de -225 Ar le kilo. Le prix du riz importé aussi a connu une variation à la baisse avec 6,3% de rabais.

ITASY

TABLEAU 18 : PRIX MOYENS DU RIZ PAR DISTRICT POUR ITASY

DISTRICTS	PRIX MOYEN DU PADDY (AR/KG)		PRIX MOYEN DU RIZ BLANC LOCAL (AR/KG)						PRIX MOYEN DU RIZ BLANC IMPORTÉ (AR/KG)			
	PRODUCTEURS		PRODUCTEURS		GROSSISTES		DÉTAILLANTS		GROSSISTES		DÉTAILLANTS	
	Mars-25	Fév-25	Mars-25	Fév-25	Mars-25	Fév-25	Mars-25	Fév-25	Mars-25	Fév-25	Mars-25	Fév-25
Arivonimamo	2 092	2 142	-	-	3 377	3 375	3 558	3 458	3 400	3 400	3 200	3 154
Miarinarivo	2 071	2 096	-	3 033	3 225	3 235	3 333	3 396	-	-	2 800	2 750
Soavinandriana	2 040	2 069	-	-	3 015	3 004	3 160	3 200	-	-	-	-

Source : ODR, 2025

Entre Février et Mars 2025, la Région Itasy a enregistré une baisse généralisée des prix du paddy au niveau des producteurs, comprise entre -1 % et -2,4 % selon les districts. Cette évolution s'explique par une augmentation saisonnière de l'offre liée aux récoltes. En revanche, le riz importé a connu une hausse modérée des prix au détail, tout en demeurant globalement moins cher que le riz blanc local, renforçant ainsi la pression concurrentielle sur la production locale.

MATSIATRA AMBONY

TABLEAU 19 : PRIX MOYENS DU RIZ PAR DISTRICT POUR MATSIATRA AMBONY

DISTRICTS	PRIX MOYEN DU PADDY (AR/KG)		PRIX MOYEN DU RIZ BLANC LOCAL (AR/KG)						PRIX MOYEN DU RIZ BLANC IMPORTÉ (AR/KG)			
	PRODUCTEURS		PRODUCTEURS		GROSSISTES		DÉTAILLANTS		GROSSISTES		DÉTAILLANTS	
	Mars-25	Fév-25	Mars-25	Fév-25	Mars-25	Fév-25	Mars-25	Fév-25	Mars-25	Fév-25	Mars-25	Fév-25
Ambalavao	2 125	2 479	2 860	3 154	2 867	3 098	2 966	3 151	-	-	3 643	3 361
Ambohimahasoa	1 933	1 983	2 642	2 794	2 792	2 891	2 877	2 981	-	-	-	-
Fianarantsoa I	-	-	2 806	-	3 357	3 500	3 694	3 750	-	-	-	-
Ikalamavony	1 533	-	2 167	-	-	-	3 350	3 567	-	-	-	-
Isandra	2 000	2 000	3 150	3 150	3 100	3 100	3 200	3 200	-	-	-	-
Lalangina	1 250	1 325	2 500	2 650	2 625	2 644	2 800	2 931	-	-	-	-
Vohibato	1 750	1 600	3 400	3 325	3 300	3 188	3 400	3 283	-	-	-	-

Source : ODR, 2025

La région Matsiatra Ambony a enregistré une baisse significative des prix du paddy et du riz blanc local dans la majorité des districts, avec des amplitudes variables selon les zones. Le prix du paddy le plus bas a été observé à 1 533 Ar/kg (District Ikalamavony).

MELAKY

TABLEAU 20 : PRIX MOYENS DU RIZ PAR DISTRICT POUR MELAKY

DISTRICTS	PRIX MOYEN DU PADDY (AR/KG)		PRIX MOYEN DU RIZ BLANC LOCAL (AR/KG)						PRIX MOYEN DU RIZ BLANC IMPORTÉ (AR/KG)			
	PRODUCTEURS		PRODUCTEURS		GROSSISTES		DÉTAILLANTS		GROSSISTES		DÉTAILLANTS	
	Mars-25	Fév-25	Mars-25	Fév-25	Mars-25	Fév-25	Mars-25	Fév-25	Mars-25	Fév-25	Mars-25	Fév-25
Ambatomainty	1 925	2 100	2 450	2 625	-	-	2 800	3 150	-	-	-	-
Antsalova	2 044	2 175	2 822	2 888	-	-	3 194	3 325	-	-	-	-
Besalampy	2 313	2 395	3 194	3 763	3 544	4 419	3 850	4 638	2 713	3 150	3 150	3 500
Maintirano	2 050	2 200	2 844	2 975	-	-	3 194	3 325	-	-	2 100	2 100
Morafenobe	2 100	2 100	2 625	2 625	-	-	3 063	3 150	-	-	-	-

Source : ODR, 2025

En Février et Mars 2025, le prix du riz local a diminué dans tous les districts de la Région Melaky. Sur les marchés de détails, les baisses les plus importantes ont été observées à Ambatomainty (-11,1%) et Besalampy (-17%). L'offre en riz sur les marchés a augmenté suite aux récoltes grande saison.

MENABE

TABLEAU 21 : PRIX MOYENS DU RIZ PAR DISTRICT POUR MENABE

DISTRICTS	PRIX MOYEN DU PADDY (AR/KG)		PRIX MOYEN DU RIZ BLANC LOCAL (AR/KG)						PRIX MOYEN DU RIZ BLANC IMPORTÉ (AR/KG)			
	PRODUCTEURS		PRODUCTEURS		GROSSISTES		DÉTAILLANTS		GROSSISTES		DÉTAILLANTS	
	Mars-25	Fév-25	Mars-25	Fév-25	Mars-25	Fév-25	Mars-25	Fév-25	Mars-25	Fév-25	Mars-25	Fév-25
Belo sur Tsiribihina	-	-	3 033	3 033	3 050	3 050	3 150	3 325	-	-	-	-
Mahabo	1 500	1 500	2 700	2 902	2 700	2 889	2 800	3 143	-	-	-	-
Manja	-	-	2 380	3 000	2 380	3 017	2 450	3 165	-	-	-	-
Miandrivazo	-	-	3 013	3 033	3 013	3 033	3 114	3 179	-	-	-	-
Morondava	-	-	2 800	3 267	2 800	3 033	2 858	3 296	-	-	-	-

Source : ODR, 2025

Dans la Région Menabe, une baisse marquée des prix du riz blanc local a été observée à tous les niveaux de commercialisation (producteurs, grossistes et détaillants) dans la majorité des districts. Au niveau des producteurs, le prix du riz blanc a reculé de 7,9 % par rapport au mois précédent. Sur les marchés de détail, la diminution des prix est particulièrement prononcée dans le District Mahabo (-443 Ar/kg), à Manja (-785 Ar/kg) et à Morondava (-496 Ar/kg). Les données relatives au paddy demeurent très limitées dans la région. Toutefois, dans le district de Mahabo, les prix du paddy au niveau des producteurs sont restés stables à 1 500 Ar/kg, suggérant une situation localisée de relative stabilité de la production, non généralisable à l'ensemble de la région.

SAVA

TABLEAU 22 : PRIX MOYENS DU RIZ PAR DISTRICT POUR SAVA

DISTRICTS	PRIX MOYEN DU PADDY (AR/KG)		PRIX MOYEN DU RIZ BLANC LOCAL (AR/KG)						PRIX MOYEN DU RIZ BLANC IMPORTÉ (AR/KG)			
	PRODUCTEURS		PRODUCTEURS		GROSSISTES		DÉTAILLANTS		GROSSISTES		DÉTAILLANTS	
	Mars-25	Fév-25	Mars-25	Fév-25	Mars-25	Fév-25	Mars-25	Fév-25	Mars-25	Fév-25	Mars-25	Fév-25
Andapa	2 307	2 000	2 975	2 713	3 041	3 083	3 054	3 203	-	-	-	-
Antalaha	2 307	2 019	2 975	2 799	3 166	3 166	3 150	3 325	3 100	3 100	-	-
Sambava	2 307	2 019	2 975	2 799	3 135	3 166	3 186	3 354	3 000	3 000	-	-
Vohémar	2 307	2 019	2 975	2 799	3 135	3 166	3 194	3 413	3 500	3 500	-	-

Source : ODR, 2025

Dans la Région Sava, une hausse généralisée des prix du riz a été observée en Mars 2025 au niveau des producteurs, tant pour le paddy que pour le riz blanc local. Les prix du paddy ont progressé de manière significative dans tous les districts, passant en moyenne de 2 000 Ar/kg à 2 307 Ar/kg (+14 à 15 %), en raison d'une tension sur l'offre locale liée à une disponibilité limitée. En revanche, pour le riz blanc local, les prix se sont stabilisés ou ont légèrement diminué en aval, chez les grossistes et détaillants, suggérant une pression concurrentielle ou une rigidité des prix à la consommation.

SOFIA

TABLEAU 23 : PRIX MOYENS DU RIZ PAR DISTRICT POUR SOFIA

DISTRICTS	PRIX MOYEN DU PADDY (AR/KG)		PRIX MOYEN DU RIZ BLANC LOCAL (AR/KG)						PRIX MOYEN DU RIZ BLANC IMPORTÉ (AR/KG)			
	PRODUCTEURS		PRODUCTEURS		GROSSISTES		DÉTAILLANTS		GROSSISTES		DÉTAILLANTS	
	Mars-25	Fév-25	Mars-25	Fév-25	Mars-25	Fév-25	Mars-25	Fév-25	Mars-25	Fév-25	Mars-25	Fév-25
Analalava	-	-	-	-	2 721	2 896	2 831	3 001	-	-	-	-
Antsohihy	-	-	-	-	2 669	2 853	2 752	2 896	-	-	-	-
Bealanana	-	-	-	-	2 625	2 783	2 669	2 861	-	-	-	-
Befandriana Nord	-	-	-	-	2 599	2 713	2 669	2 861	-	-	-	-
Mampikony	-	-	-	-	2 625	2 783	2 669	2 861	-	-	-	-
Mandritsara	-	-	-	-	2 669	2 879	2 708	2 918	-	-	-	-
Boriziny Vaovao	-	-	-	-	2 643	2 818	2 752	2 896	-	-	-	-

Source : ODR, 2025

Le déstockage massif de riz local a continué en Mars 2025 dans la Région Sofia, entraînant une poursuite de la baisse des prix. Cette tendance s'observe à tous les niveaux de la commercialisation avec de baisse de 6% chez les grossistes et de 6,1% au niveau des détaillants. Cette évolution coïncide avec le début de la période de récolte, qui augmente l'offre locale et accentue la pression sur les prix.

VAKINANKARATRA

TABLEAU 24 : PRIX MOYENS DU RIZ PAR DISTRICT POUR VAKINANKARATRA

DISTRICTS	PRIX MOYEN DU PADDY (AR/KG)		PRIX MOYEN DU RIZ BLANC LOCAL (AR/KG)						PRIX MOYEN DU RIZ BLANC IMPORTÉ (AR/KG)			
	PRODUCTEURS		PRODUCTEURS		GROSSISTES		DÉTAILLANTS		GROSSISTES		DÉTAILLANTS	
	Mars-25	Fév-25	Mars-25	Fév-25	Mars-25	Fév-25	Mars-25	Fév-25	Mars-25	Fév-25	Mars-25	Fév-25
Ambatolampy	2 167	2 242	2 894	2 875	3 050	3 106	3 206	3 231	3 175	3 200	3 258	3 333
Antanifotsy	1 992	2 035	2 779	2 821	3 035	3 060	3 113	3 200	2 975	3 050	3 038	3 150
Antsirabe I	-	-	-	-	3 092	3 148	3 233	3 254	3 167	3 267	3 275	3 300
Antsirabe II	2 045	2 150	2 871	2 923	3 000	3 068	3 188	3 225	2 906	3 000	3 131	3 225
Betafo	1 946	1 996	-	-	2 817	2 883	3 004	3 067	-	-	-	-
Faratsiho	2 150	2 254	2 971	3 035	3 097	3 185	3 203	3 294	-	-	-	-
Mandoto	1 959	1 969	-	-	-	-	3 075	3 133	-	-	-	-

Source : ODR, 2025

La récolte du riz deuxième saison a renforcé l'abondance de l'offre en riz au mois de Mars. Le prix moyen du paddy est passé de 2 114 Ar/kg à 2 046 Ar/kg entre Février et Mars 2025.

VATOVAVY

TABLEAU 25 : PRIX MOYENS DU RIZ PAR DISTRICT POUR VATOVAVY

DISTRICTS	PRIX MOYEN DU PADDY (AR/KG)		PRIX MOYEN DU RIZ BLANC LOCAL (AR/KG)						PRIX MOYEN DU RIZ BLANC IMPORTÉ (AR/KG)			
	PRODUCTEURS		PRODUCTEURS		GROSSISTES		DÉTAILLANTS		GROSSISTES		DÉTAILLANTS	
	Mars-25	Fév-25	Mars-25	Fév-25	Mars-25	Fév-25	Mars-25	Fév-25	Mars-25	Fév-25	Mars-25	Fév-25
Ifanadiana	2 000	2 000	-	-	3 240	3 320	3 325	3 263	2 750	3 350	2 975	3 150
Mananjary	1 888	1 850	-	-	3 380	3 304	3 391	3 741	2 750	3 300	2 975	3 413
Nosy-Varika	1 967	1 967	3 160	3 160	2 636	2 898	2 800	3 063	2 780	3 000	2 800	3 413

Source : ODR, 2025

Durant la période observée, les prix du paddy sont restés globalement stables, avec de légères variations (+2% dans le District Mananjary), reflétant une offre locale régulière sans tension sur la production. Le riz blanc local présente des évolutions contrastées : légère baisse chez les grossistes et détaillants dans certains districts comme dans le District Ifanadiana avec un recul de 2,4% pour les grossistes et une hausse de +1,9% pour les détaillants.

Les prix du riz importé ont fortement diminué en aval, accentuant la pression sur le riz local avec des variations respectives de -5,6%, -12,8% et -17,9% pour les Districts Ifanadiana, Mananjary et Nosy-Varika), entraînant une baisse moyenne régionale du riz local de -5,4 %.

LES IMPORTATIONS COMMERCIALES

TABLEAU 26 : EVOLUTION DE L'IMPORTATION DE RIZ ENREGISTRÉ PAR MADAGASCAR (EN TONNES)

	2020	2021	2022	2023	2024	2025
Janvier	79 181	79 352	44 068	71 737	19 500	75 119
Février	51 067	35 015	69 231	100 029	45 185	115 308
Mars	14 613	46 698	47 514	35 663	17 575	84 159
Avril	3 513	24 243	80 955	16 798	20 782	-
Mai	49 643	42 940	76 087	17 167	18 761	-
Juin	20 094	88 458	54 862	28 221	3 448	-
Juillet	10 944	78 807	70 505	18 433	3 649	-
Août	50 431	27 910	70 828	41 141	1 884	-
Septembre	31 189	45 702	34 784	20 221	11 819	-
Octobre	40 980	75 116	66 043	22 050	72 561	-
Novembre	43 469	32 559	76 817	12 562	25 989	-
Décembre	84 234	52 612	51 153	39 896	20 849	-
TOTAL	479 359	629 414	744 846	424 007	262 002	274 585

Source : INSTAT, Février 2025

Les importations de riz cumulées de Janvier à Mars 2025 ont été évaluées à 274 585 tonnes, contre 82 260 tonnes pour la même période de 2024, soit une augmentation d'environ 192 325 tonnes. Cette forte hausse des volumes importés s'explique par la nécessité de combler le déficit d'approvisionnement, afin de prévenir d'éventuelles pénuries et d'éviter des déséquilibres sur le marché local du riz, dans un contexte où la campagne rizicole n'est pas encore achevée cette année.

ACTUALITÉS INTERNATIONALES

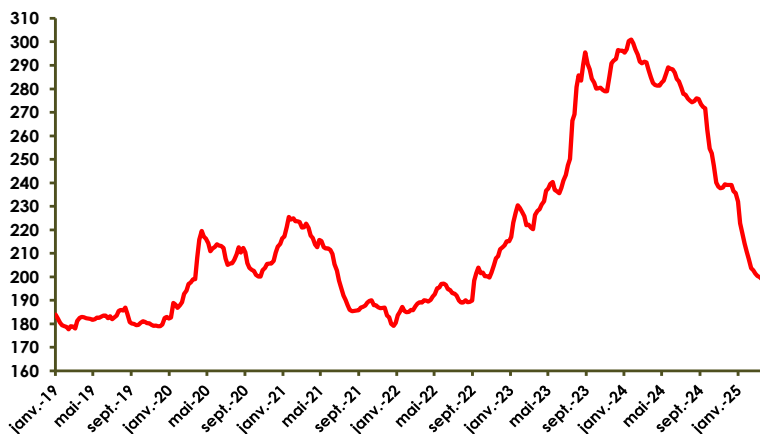
Dans chacun de ses bulletins, l'ODR présente les tendances du marché international suivant le rapport établi par Osiriz, disponible sur le site : www.infoarroz.org

Tendance du marché

En mars, les prix mondiaux du riz ont connu des baisses modérées, cédant en moyenne 3% contre 7% le mois précédent. Les prix sont à leur plus bas niveau depuis septembre 2022. Des baisses plus sensibles ont été enregistrées en Thaïlande, en Inde et au Pakistan. En revanche, le recul a été plus limité au Vietnam, affichant même une certaine fermeté dans la deuxième moitié du mois. Aux Etats-Unis, les cours ont reculé de 4,5% en raison d'une offre plus importante. Par contre, les pays du Mercosur ont connu des baisses très marquées, de 6 à 10% selon les origines, en raison de l'arrivée des nouvelles récoltes. La demande mondiale reste faible alors que l'offre d'exportation est abondante et devrait encore progresser dans les mois à venir. Aussi, les importateurs se montrent prudents et retardent leurs achats, en prévision de nouvelles baisses des prix. La levée des restrictions sur les exportations de brisures indiennes, annoncée début mars, devrait peser aussi sur les prix des riz de basse qualité. La fin de ces restrictions marque ainsi le retour de l'Inde sur le marché mondial avec des exportations prévues en forte hausse, pouvant même dépasser le record historique de 2022, à 23 Mt, soit près de 40% du commerce mondial de riz. Pour l'instant, l'Inde semble se concentrer principalement sur les marchés africains. Les perspectives du commerce mondial en 2025 indiquent une nouvelle progression à 60 Mt contre 59,4 Mt en 2024.

En mars, l'indice OSIRIZ/InfoArroz (IPO) a encore reculé de 6,7 points à 199,5 points (base 100=janvier 2000) contre 206,3 points en février. Début avril, l'indice IPO faiblissait encore à 195 points.

INDICE DES PRIX MONDIAUX OSIRIZ/InfoArroz Base 100=Janvier 2000



Production mondiale

Selon les dernières estimations de la FAO, la production mondiale de riz en 2024 aurait progressé de 1,6% à 818,3 Mt (543,3 Mt en équivalent riz blanc) contre 805,4 Mt en 2023. Cette amélioration reflète des récoltes supérieures en Asie, surtout en Inde et dans une moindre mesure en Chine où les récoltes seraient moins bonnes que prévues. L'Inde pourrait ainsi devenir le premier producteur mondial de riz devant la Chine. En Afrique, la production n'aurait guère progressé, tandis que l'Amérique du Nord a encore augmenté après la forte reprise de 30% observée en 2023. Dans le Mercosur, la production tendrait à s'améliorer.

Echanges et stocks mondiaux

Le commerce mondial de riz en 2023 a baissé de 6,2% à 52,9 Mt contre 56,3 Mt auparavant. Cette baisse tient pour l'essentiel à la réduction des importations chinoises, mais aussi à l'augmentation de la production dans certaines régions déficitaires, notamment en Afrique, au Moyen Orient et en Asie du sud. La forte hausse des prix mondiaux en 2023 a contraint certains pays importateurs à différer et/ou réduire leur demande d'importation. Cette tendance s'est inversée fin 2024 avec la reprise des exportations indiennes au cours du dernier trimestre et la baisse significative des prix mondiaux. Les dernières estimations indiquent que le commerce mondial en 2024 aurait progressé très sensiblement de 9% atteignant un niveau historique de 57,7 Mt. Les perspectives pour 2025 confirment cette reprise, mais compte tenu de la baisse de la demande de certains grands pays importateurs, notamment l'Indonésie, les échanges mondiaux pourraient se situer à environ 56 Mt ; un niveau historiquement élevé, mais néanmoins en baisse de 1,5% par rapport à 2024.

Les stocks mondiaux de riz se finissant en 2023 sont restés relativement stables à 194,3 Mt contre 194,6 Mt en 2022 et représentant 38% des besoins de consommation mondiale. Les stocks chinois auraient encore baissé pour compenser la stagnation de la production et la réduction des importations. Toutefois, les réserves chinoises demeurent abondantes, correspondant à 70% de la consommation domestique annuelle et 50% des stocks mondiaux. En Inde, les stocks auraient augmenté de 5% due en grande partie à la limitation des exportations. Les stocks des principaux pays exportateurs se sont élevés à 57,5 Mt en 2023 en légère baisse par rapport à 2022 et représentant 30% des stocks mondiaux. En 2024, les stocks mondiaux auraient connu une reprise de 2,6%, à 199,3 Mt et l'on prévoit en 2025, une nouvelle hausse à un niveau record de 204,5 Mt.

TABLEAU 27 ; INDICE OSIRIZ ET ÉVOLUTION DES COURS PAR TYPE ET ORIGINE DE RIZ

INDICE OSIRIZ (IPO base 100 = Janvier 2000) & PRIX A L'EXPORTATION (en US/t FOB – source: OSIRIZ)													
	IPO	Usa 2/4	Thai100B	Thai Parb	Ind Parb	Viet5	Camb5	Burma5	Uru5	Thai25	Viet25	Pak25	AI Super
2024	274,1	779	586	576	518	572	671	568	776	525	544	515	452
2025*	253,2	707	440	444	409	405	630	445	650	404	379	379	366
OCTOBRE-DECEMBRE	291,5	764	510	507	452	518	462	502	748	462	487	429	413
JANVIER-MARS	254,3	709	443	446	410	406	406	448	654	406	380	380	368
FEVRIER	206,2	711	435	440	405	399	630	443	679	405	374	373	369
MARS	199,5	680	418	425	397	395	630	427	610	386	368	359	352
03-mars-25	201,4	695	425	430	400	390	630	430	630	395	365	355	360
10-mars-25	200,4	680	420	425	400	390	630	435	615	390	365	355	355
17-mars-25	199,8	675	420	425	400	395	630	435	615	385	370	360	350
24-mars-25	199	675	415	425	395	400	630	425	600	380	370	365	350
31-mars-25	196,8	675	410	420	390	400	630	410	590	380	370	360	345

Source : Osiriz/InfoArroz; *Janvier-Mars