



BULLETIN MENSUEL ODR N°47

AVRIL 2025



CELLULE DE L'OBSERVATOIRE DU RIZ

La Cellule de l'Observatoire du Riz (ODR), en collaboration avec l'équipe de la Statistique de l'Agriculture et de l'Élevage, avec ses ramifications régionales, a été créée au niveau du Ministère de l'Agriculture et de l'Élevage (MINAE), afin d'améliorer le suivi et la planification des activités de développement rizicole. Cette cellule a pour mission principale d'assurer la mise à disposition de données rizicoles fiables dans le temps en proposant un cadre de travail harmonisé, impliquant tous les acteurs de la chaîne de valeurs. Ce bulletin synthétise les informations récoltées mensuellement.

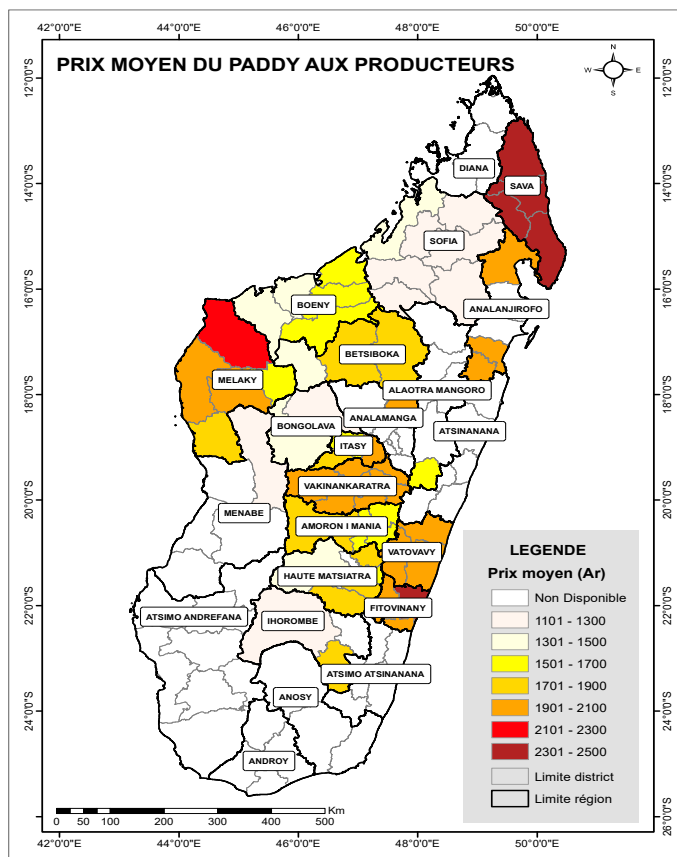
ACTUALITÉS NATIONALES

Entre Mars et Avril 2025, la majorité des régions productrices de Madagascar ont enregistré une baisse générale des prix du riz, liée au démarrage des récoltes de la grande saison. Cette tendance concerne à la fois le paddy et le riz blanc local, avec des diminutions souvent comprises entre 5% et plus de 20% selon les districts, améliorant l'accès au riz pour les consommateurs. Des régions comme Alaotra Mangoro, Amoron'i Mania, Analamanga, Boeny, Bongolava, Betsiboka, Menabe, Itasy, Vakinankaratra et Androy ont connu des baisses marquées, tandis que certaines zones ont affiché des évolutions plus contrastées : dans l'Analanjirifo, les prix ont légèrement augmenté chez les grossistes mais diminué chez les détaillants, et dans l'Atsimo Atsinanana et Vatovavy, les variations reflètent des dynamiques locales d'offre et de demande. À l'inverse, la Région Diana, en période de soudure avec des stocks faibles, a vu ses prix augmenter modérément, affectant l'accessibilité alimentaire des ménages.

Pour les importations de riz de Madagascar, la statistique de la Direction Générale de l'INSTAT a montré une importation de 38 998 tonnes en Avril 2025. Une augmentation de 87,65% par rapport à la même période de l'année 2024.

Les tableaux et cartes suivants font état des prix moyens du riz mis à jour et de leurs évolutions par rapport au mois de Mars 2025. A noter que toutes les moyennes dans ce bulletin sont issues de calculs directs et que les valeurs vides représentent soit des informations non disponibles au moment des enquêtes, soit des informations qui ne s'appliquent pas aux zones considérées.

CARTE : PRIX MOYENS DU PADDY PAR DISTRICT



Source : ODR, 2025

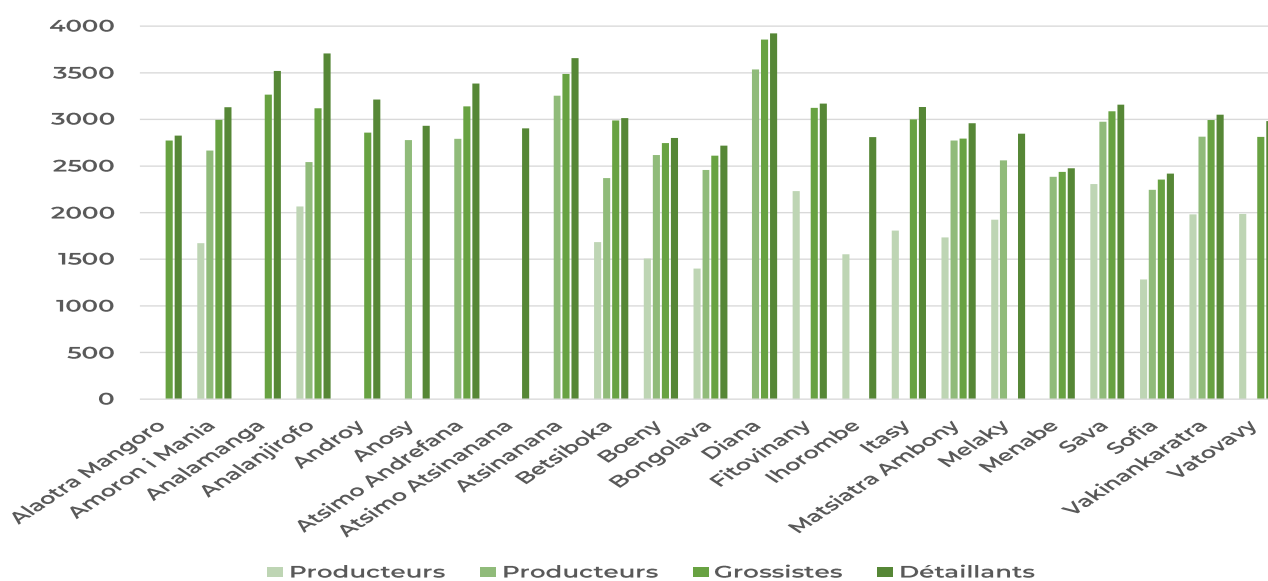


**TABLEAU 1 : PRIX MOYENS DU RIZ POUR LE MOIS D'AVRIL 2025
ET ÉVOLUTION PAR RAPPORT AU MOIS DE MARS 2025**

RÉGION	PRIX MOYEN DU RIZ (AR/KG) ET ÉCART DU PRIX MOYEN AVEC LE MOIS DE MARS 2025 (%)											
	PADDY		RIZ BLANC LOCAL						RIZ BLANC IMPORTÉ			
	PRODUCTEURS		PRODUCTEURS		GROSSISTES		DÉTAILLANTS		GROSSISTES		DÉTAILLANTS	
Alaotra Mangoro	NA	-	ND	-	2 773	0,3	2 826	-0,6	NA	-	NA	-
Amoron i Mania	1 673	-10,8	2 666	-17,7	2 995	-17,2	3 131	-15,2	ND	-	ND	-
Analamanga	NA	-	ND	-	3 266	-7,5	3 519	-4,8	2 838	-7,3	3 108	-2,0
Analanjirifo	2 067	-1,2	2 544	-1,0	3 119	2,9	3 707	-0,9	2 646	-0,3	2 774	0,8
Androy	ND	-	ND	-	2 858	-26,9	3 213	-23,0	2 417	-33,8	2 858	-29,0
Anosy	ND	-	2 778	-2,5	ND	-	2 931	-1,4	2 795	-4,1	2 997	-1,5
Atsimo Andrefana	ND	-	2 793	0,5	3 140	-2,7	3 386	-1,3	2 839	-3,9	3 040	-1,7
Atsimo Atsinanana	ND	-	ND	-	ND	-	2 904	-7,8	NA	-	NA	-
Atsinanana	ND	-	3 254	-0,4	3 487	-2,3	3 658	-2,2	2 902	-1,2	3 092	-2,4
Betsiboka	1 685	-	2 371	-	2 989	-18,1	3 013	-25,2	NA	-	NA	-
Boeny	1 507	-16,8	2 619	-11,7	2 746	-10,4	2 801	-10,2	ND	-	ND	-
Bongolava	1 400	-11,3	2 457	-5,0	2 610	-4,0	2 720	-5,2	ND	-	ND	-
DIANA	ND	-	3 535	2,4	3 856	1,1	3 924	1,7	3 045	2,7	3 150	3,2
Fitovinany	2 231	3,8	ND	-	3 124	-1,1	3 171	0,2	2 520	0,0	2 738	0,0
Ihorombe	1 553	-5,7	NA	-	NA	-	2 811	-13,8	NA	-	NA	-
Itasy	1 808	-12,5	ND	-	3 001	-6,4	3 134	-6,5	NA	-	3 100	0,0
Matsiatra Ambony	1 735	-1,6	2 773	-3,3	2 795	-4,9	2 960	-7,3	NA	-	NA	-
Melaky	1 925	-7,6	2 560	-8,2	NA	-	2 848	-9,7	NA	-	NA	-
Menabe	NA	-	2 386	-14,3	2 438	-12,6	2 477	-13,8	ND	-	ND	-
SAVA	2 307	0,0	2 975	0,0	3 086	-1,1	3 158	0,3	2 993	-5,0	ND	-
Sofia	1 283	-	2 245	-	2 354	-11,1	2 420	-11,1	ND	-	ND	-
Vakinankaratra	1 981	-3,2	2 815	-2,8	2 993	-1,5	3 052	-3,0	2 948	-4,3	3 040	-4,5
Vatovavy	1 986	1,6	NA	-	2 814	-7,3	2 981	-7,4	2 613	-5,3	2 704	-8,0
Ensemble	1 732	-11,5	2 689	-8,0	2 911	-7,3	3 068	-7,1	-	-	-	-

Source : ODR, 2025

ND : Valeur Non Disponible au moment des enquêtes ;
NA : Valeur Non Applicable aux zones considérées

GRAPHE 1 : PRIX MOYENS DU RIZ BLANC LOCAL PAR RÉGION (EN ARIARY)


Source : ODR, 2025

TABLEAU 2 : LISTE DES VARIÉTÉS DE RIZ LOCAL LES PLUS VENDUS PAR RÉGION

RÉGION	PRODUCTEUR	GROSSISTE	DÉTAILLANT
Alaotra Mangoro	-	X1648, X265, Makalioka, Diste,	X1648, X265, Makalioka, Diste, Angitra, Tsemaka
Amoron i Mania	X265, Tsipala Lava	Makalioka, Vary Mena, X265, Vary Fotsy	Vary Mena, X265, Makalioka, Vary Fotsy, Tsipala Bory
Analamanga	-	Gasy Mena, Tsipala, Gasy Fotsy, Makalioka, Semence, Diste	Gasy Mena, Makalioka, Gasy Fotsy, Semence, Tsipala, Botra, Rojo-mena
Analanjirifo	Felambilona, Mihary, Menatratra, Vary Be, Vary Gasy	Felambilona, Vary Gasy, Makalioka/Makalioka Fotsy, Vary Mena	Vary Gasy, Felambilona, Makalioka, Vary Mena, Tsiamidimamo, Vary Maroa
Androy	-	Vary Gasy	Vary Gasy
Anosy	Tesé, Mangatovo, Pinipiny	-	Tesé, Mangatovo
Atsimo Andrefana	Masopiso, Filipiny, 80 Andro, Boriabo, Dobo8, Mangatozo, Masokibo, Tarik'andro	Vary Lava, Lisa, Masopiso, Bory, Rove, Boriabo, Vary Lava	Vary Lava, Masopiso, Lisa, Rove, Bory, Philippine, Mangatozo, Dobo8
Atsimo Atsinanana	-	-	Varivao
Atsinanana	Tsimitrosa, Masindrano, Korotsaka, Ramilona	Makalioka Mena, Ramilona, Makalioka Fotsy, Fotsiavarina, Tsimitrosa, Masindrano	Tsimitrosa, Masindrano, Ramilona, Makalioka Fotsy / Mena, Ramaditra, Fotsiavarina
Betsiboka	FOFIFA, Sebota, X12	Tsipala, Sebota, Vary Gasy, Manampy	FOFIFA, Tsipala, Sebota, X12, Tahia, Fifa, X265
Boeny	Tsiresindrano X398, Tahia, Tsipalakely	Tsipala, Tsiresindrano X398, Tahia, Vary Bory	Tsiresindrano X398, Taia/Tahia, Vary Bory, Tsipala
Bongolava	Mavolamba, Kalabory	Mavolamba, Manjamena, Tsipala, Rojo, Vary Tranainy	Tsipala, Mavolamba, Manjamena, Vary Tranainy
DIANA	V5, 2 Mois 15 Jours	Madame Rose, V5, IR12	V5, IR16, 2 Mois 15 Jours, Madame Rose
Fitovinany	-	Vary Gasy, Vary Mena, Makalioka, Vary Gasy Fotsy / Mena	Vary Gasy, Vary Gasy Fotsy, Vary Gasy Mena
Ihorombe	-	-	Mangafototra, Tsipala, Vary Gasy
Itasy	-	X265, Vary Gasy Mena	X265, Fafirivotra, Vary Gasy Mena, Vary Vao
Matsiatra Ambony	X265, Vary Gasy, Laniera/Lanera	X265, Tsipala, Vary Gasy, Lanera, Pierre Vahtra	X265, Vary Gasy, Tsipala, Laniera, Vary Gasy Fotsy, Makalioka, Angika
Melaky	Ambaniravy, Vazakopiso, Fitarikandro	-	Fitarik'andro, Sanabody, Vazakopiso, Ambaniravy, Kiriminy, Mangavody
Menabe	Sebota, Fitarikandro, Angiky	Fitarikandro, Sebota, Angiky	Fitarikandro, Sebota, Angiky
SAVA	Tsiriry, Vary Malaky	Vary Gasy	Vary Gasy
Sofia	Tsipala Fifa, Bemarivo, Dadiva, Japoney, Kelimamokatra, Komoja, Madrigaly, Mahavonjy	Sebota, Tsipala Fifa, Mifangaro, Stylo, Tsipalakely	Tsipala Fifa, Dadiva, Sebota, Tsipala, Komoja, Botakely, Tsilanimpody
Vakinankaratra	Vary Gasy, Botakely, Rojo, Vary Rapida, Rojo Mena	Vary Gasy, Botakely, Makalioka, Rojo	Vary Gasy, Makalioka, Botakely, Tsipala, FOFIFA 160, Rojo
Vatovavy	-	Vary Gasy, 5000, Borizine, X265	Vary Gasy, Gasy Mena, Gasy Fotsy, Borizina, X265,

Source : ODR, 2025

ACTUALITÉS REGIONALES

ALAO TRA MANGORO

TABLEAU 3 : PRIX MOYENS DU RIZ PAR DISTRICT POUR ALAO TRA MANGORO

DISTRICTS	PRIX MOYEN DU PADDY (AR/KG)		PRIX MOYEN DU RIZ BLANC LOCAL (AR/KG)						PRIX MOYEN DU RIZ BLANC IMPORTÉ (AR/KG)			
	PRODUCTEURS		PRODUCTEURS		GROSSISTES		DÉTAILLANTS		GROSSISTES		DÉTAILLANTS	
	Avr-25	Mars-25	Avr-25	Mars-25	Avr-25	Mars-25	Avr-25	Mars-25	Avr-25	Mars-25	Avr-25	Mars-25
Ambatondrazaka	-	-	-	-	2 768	2 714	2 826	2 780	-	-	2 625	-
Amparafaravola	-	-	-	-	2 757	2 733	2 784	2 788	-	-	-	-
Andilamena	-	-	-	-	2 770	2 778	2 822	2 839	-	-	-	-
Anosibe-an'ala	1 596	-	-	-	2 785	2 861	2 838	2 906	-	-	-	-
Moramanga	-	-	-	-	2 791	2 785	2 839	2 868	-	-	2 625	-

Source : ODR, 2025

Dans la Région Alaotra Mangoro, une vente de paddy au prix de 1 596 Ar/kg a été enregistrée dans le District Anosibe An'Ala. Au niveau des détaillants, le prix du riz blanc local a continué à baisser, bien que légèrement, dans plusieurs districts, ce qui pourrait être lié à une amélioration de l'approvisionnement local. La baisse observée est comprise entre 0,1 % et 2,3 % entre les deux mois d'observation.

AMORON'I MANIA

TABLEAU 4 : PRIX MOYENS DU RIZ PAR DISTRICT POUR AMORON'I MANIA

DISTRICTS	PRIX MOYEN DU PADDY (AR/KG)		PRIX MOYEN DU RIZ BLANC LOCAL (AR/KG)						PRIX MOYEN DU RIZ BLANC IMPORTÉ (AR/KG)			
	PRODUCTEURS		PRODUCTEURS		GROSSISTES		DÉTAILLANTS		GROSSISTES		DÉTAILLANTS	
	Avr-25	Mars-25	Avr-25	Mars-25	Avr-25	Mars-25	Avr-25	Mars-25	Avr-25	Mars-25	Avr-25	Mars-25
Ambatofinandrahana	1 707	1 838	2 673	3 215	2 888	3 463	3 067	3 640	-	-	-	-
Ambositra	1 649	1 955	2 718	3 325	3 025	3 791	3 171	3 700	-	-	-	-
Fandriana	1 650	1 965	2 606	3 213	3 067	3 647	3 194	3 763	-	-	-	-
Manandriana	1 661	1 729	2 606	3 150	3 000	3 575	3 094	3 673	-	-	-	-

Source : ODR, 2025

Au mois d'Avril, la Région Amoron'i Mania a poursuivi ses récoltes dans ses districts. En effet, les prix du paddy ainsi que du riz blanc local ont enregistré une baisse généralisée entre Mars et Avril 2025 dans tous des districts. Pour le riz paddy, les baisses les plus élevées ont été identifiées dans les Districts Ambositra (-15,7%) et Fandriana (-16%). Quant au riz blanc local auprès des détaillants, la baisse régionale a été de 15,2% entre Mars et Avril 2025.

ANALAMANGA

TABLEAU 5 : PRIX MOYENS DU RIZ PAR DISTRICT POUR ANALAMANGA

DISTRICTS	PRIX MOYEN DU PADDY (AR/KG)		PRIX MOYEN DU RIZ BLANC LOCAL (AR/KG)						PRIX MOYEN DU RIZ BLANC IMPORTÉ (AR/KG)			
	PRODUCTEURS		PRODUCTEURS		GROSSISTES		DÉTAILLANTS		GROSSISTES		DÉTAILLANTS	
	Avr-25	Mars-25	Avr-25	Mars-25	Avr-25	Mars-25	Avr-25	Mars-25	Avr-25	Mars-25	Avr-25	Mars-25
Ambohidratrimo	-	-	-	-	-	-	-	-	-	-	-	-
Andramasina	-	-	-	-	-	-	3 850	3 850	-	-	-	-
Anjozorobe	2 100	2 400	-	-	3 175	3 350	3 175	3 350	-	3 100	-	3 100
Ankazobe	-	-	-	-	2 800	3 300	3 000	3 500	-	-	-	-
Antananarivo Atsimondrano	-	-	-	-	3 642	3 653	3 679	3 695	3 020	2 950	3 020	2 950
Antananarivo Avaradrano	-	-	-	-	-	-	3 665	3 730	-	-	3 313	3 375
Antananarivo Renivohitra	-	-	-	-	3 387	3 574	3 731	3 813	2 750	3 150	3 117	3 300
Manjakandriana	-	-	-	-	3 122	3 607	3 122	3 607	2 600	2 900	2 900	2 900

Source : ODR, 2025

Dans l'ensemble de la Région Analamanga, le riz blanc local demeure plus cher que le riz importé, tant au niveau des grossistes que des détaillants, bien que l'écart tende à se réduire dans certains districts.

La baisse généralisée des prix du riz local entre Mars et Avril 2025 suggère une amélioration de l'offre sur les marchés, tandis que les variations observées pour le riz importé reflètent davantage des dynamiques propres aux circuits d'approvisionnement urbains. Chez les détaillants, les prix du riz blanc local restent élevés, mais enregistrent néanmoins une baisse dans la majorité des districts durant la période d'analyse. La diminution la plus marquée concerne les Districts Ankazobe et Manjakandriana, avec des taux respectifs de 14,3% et 13,4%, en lien avec le démarrage de la collecte du riz de grande saison.

En ce qui concerne le paddy, les données relatives aux prix restent très limitées dans la région. Une seule observation est enregistrée dans le district d'Anjozorobe, où le prix moyen est passé de 2 400 Ar/kg en Mars 2025 à 2 100 Ar/kg en Avril 2025, soit une baisse d'environ 12,5%, correspondant à une diminution de 300 Ar/kg. L'absence de données dans les autres districts ne permet pas d'apprécier une tendance régionale généralisée au niveau de la production.

ANALANJIROFO

TABLEAU 6 : PRIX MOYENS DU RIZ PAR DISTRICT POUR ANALANJIROFO

DISTRICTS	PRIX MOYEN DU PADDY (AR/KG)		PRIX MOYEN DU RIZ BLANC LOCAL (AR/KG)						PRIX MOYEN DU RIZ BLANC IMPORTÉ (AR/KG)			
	PRODUCTEURS		PRODUCTEURS		GROSSISTES		DÉTAILLANTS		GROSSISTES		DÉTAILLANTS	
	Avr-25	Mars-25	Avr-25	Mars-25	Avr-25	Mars-25	Avr-25	Mars-25	Avr-25	Mars-25	Avr-25	Mars-25
Fenoarivo Atsinanana	2 074	2 125	2 590	2 600	3 110	3 045	3 650	3 700	2 668	2 682	2 755	2 740
Mananara Avaratra	-	-	-	-	3 176	3 129	3 782	3 831	2 656	2 667	2 763	2 750
Maroantsetra	2 067	2 067	2 488	2 542	2 988	2 913	3 768	3 783	2 631	2 633	2 775	2 733
Sainte-Marie	-	-	-	-	3 188	3 133	3 713	3 783	2 631	2 633	2 800	2 800
Soanierana Ivongo	-	-	-	-	3 281	-	3 703	3 750	2 625	-	2 788	2 783
Vavatenina	2 063	2 083	2 567	2 567	3 119	2 992	3 634	3 623	2 644	2 650	2 775	2 733

Source : ODR, 2025

Dans la Région Analanjirofo, la période Mars-Avril 2025 se caractérise par une hausse modérée des prix du riz blanc local chez les grossistes, contrastant avec une légère baisse chez les détaillants, les prix passant en moyenne de 3 742 Ar/kg en Mars à 3 707 Ar/kg en Avril. Cette évolution témoigne possiblement d'une meilleure disponibilité ou d'une concurrence accrue au détail. Par ailleurs, les prix du riz importé restent stables, reflétant une offre constante sur ce segment. Cette situation suggère un équilibre progressif entre l'offre et la demande, avec des dynamiques différenciées selon les acteurs de la chaîne commerciale.

Concernant le paddy, les prix ont commencé à baisser légèrement dans les Districts Fénérive Est et Vavatenina, avec un recul respectif de 2,4% et 1%, lié au démarrage de la récolte dans ces zones.

ANDROY

TABLEAU 7 : PRIX MOYENS DU RIZ PAR DISTRICT POUR ANDROY

DISTRICTS	PRIX MOYEN DU PADDY (AR/KG)		PRIX MOYEN DU RIZ BLANC LOCAL (AR/KG)						PRIX MOYEN DU RIZ BLANC IMPORTÉ (AR/KG)			
	PRODUCTEURS		PRODUCTEURS		GROSSISTES		DÉTAILLANTS		GROSSISTES		DÉTAILLANTS	
	Avr-25	Mars-25	Avr-25	Mars-25	Avr-25	Mars-25	Avr-25	Mars-25	Avr-25	Mars-25	Avr-25	Mars-25
Ambovombe-Androy	-	-	-	-	2 750	3 800	3 150	4 025	2 250	3 950	2 700	4 375
Bekily	-	-	-	-	2 625	3 800	2 875	4 025	2 275	3 500	2 750	3 850
Beloha	-	-	-	-	3 650	4 500	4 075	5 000	3 150	3 500	3 500	3 850
Tsihombe	-	-	-	-	2 750	3 750	3 150	3 938	2 300	3 500	2 750	3 850

Source : ODR, 2025

Des récoltes de riz grande saison ont eu lieu dans l'Androy au mois d'Avril. Les prix du riz ont grandement diminué tant pour le riz local que le riz importé. Pour le riz blanc local, les variations entre Mars et Avril 2025 ont été de l'ordre de : -21,7% pour Ambovombe-Androy, -28,6% pour Bekily, -18,5% pour Beloha et -20% pour Tsihombe. Tandis que pour le riz importé, elles ont été de : -38,3% pour Ambovombe-Androy, -28,6% pour Bekily et Tsihombe, et -9,1% pour Beloha. L'abondance du riz a été également soutenue par les récoltes de manioc et de patates douces. Ce qui a donné une grande disponibilité de nourriture de base à la région.

ANOSY

TABLEAU 8 : PRIX MOYENS DU RIZ PAR DISTRICT POUR ANOSY

DISTRICTS	PRIX MOYEN DU PADDY (AR/KG)		PRIX MOYEN DU RIZ BLANC LOCAL (AR/KG)						PRIX MOYEN DU RIZ BLANC IMPORTÉ (AR/KG)			
	PRODUCTEURS		PRODUCTEURS		GROSSISTES		DÉTAILLANTS		GROSSISTES		DÉTAILLANTS	
	Avr-25	Mars-25	Avr-25	Mars-25	Avr-25	Mars-25	Avr-25	Mars-25	Avr-25	Mars-25	Avr-25	Mars-25
Amboasary Atsimo	-	-	2 975	3 150	-	3 238	3 238	3 241	2 870	3 024	3 069	3 150
Betroka	-	-	2 100	2 100	-	2 275	2 275	2 275	-	-	-	-
Taolagnaro	-	-	3 259	3 325	-	3 413	3 281	3 413	2 720	2 785	2 911	2 931

Source : ODR, 2025

Le riz local était de plus en plus abondant au mois d'Avril sur les marchés de la Région Anosy, surtout dans le District Amboasary Atsimo au niveau des producteurs. Il affichait une réduction de 5,6% par rapport à son prix du mois de Mars.

Chez les grossistes, les prix du riz blanc local ont enregistré une tendance globale à la baisse modérée entre Mars et Avril 2025 dans l'ensemble des districts disposant de données : une baisse d'environ 5,1 % dans le District Amboasary Atsimo et une légère baisse de 2,3% dans le District Taolagnaro. Cependant, il est resté stable à 2 100 Ar/kg sur les deux mois à Betroka. Cette évolution suggère une détente relative des prix à l'échelle du commerce de gros, possiblement liée à une amélioration de l'approvisionnement.

ATSIMO ANDREFANA

TABLEAU 9 : PRIX MOYENS DU RIZ PAR DISTRICT POUR ATSIMO ANDREFANA

DISTRICTS	PRIX MOYEN DU PADDY (AR/KG)		PRIX MOYEN DU RIZ BLANC LOCAL (AR/KG)						PRIX MOYEN DU RIZ BLANC IMPORTÉ (AR/KG)			
	PRODUCTEURS		PRODUCTEURS		GROSSISTES		DÉTAILLANTS		GROSSISTES		DÉTAILLANTS	
	Avr-25	Mars-25	Avr-25	Mars-25	Avr-25	Mars-25	Avr-25	Mars-25	Avr-25	Mars-25	Avr-25	Mars-25
Ampanihy Ouest	-	-	-	-	3 225	3 225	3 375	3 375	3 250	3 250	3 400	3 400
Ankazoabo	-	-	2 100	2 100	3 150	3 150	3 325	3 325	2 800	2 800	3 325	3 325
Benenitra	-	-	3 588	3 500	-	-	3 850	3 675	-	-	-	-
Beroroha	-	-	2 360	2 360	2 565	2 437	2 514	2 514	-	-	-	-
Betioky Atsimo	-	-	3 500	3 500	3 710	3 710	4 060	4 060	3 325	3 325	3 500	3 500
Morombe	-	-	-	-	3 325	3 325	3 325	3 325	3 500	3 500	3 500	3 500
Sakaraha	-	-	3 325	3 325	3 255	3 255	3 400	3 400	-	-	-	-
Toliary-I	-	-	-	-	3 200	3 918	3 434	4 044	2 150	2 713	2 431	2 756
Toliary-II	-	-	2 975	2 975	2 975	2 975	3 150	3 150	2 275	2 275	2 450	2 450

Source : ODR, 2025

L'analyse des prix du riz dans la Région Atsimo Andrefana entre les mois de Mars et Avril 2025 met en évidence une situation globalement stable, avec toutefois des variations notables selon les districts et les types de riz.

Au niveau des grossistes, les prix du riz blanc local sont restés globalement stables dans la majorité des districts. Néanmoins, une hausse de 5,2 % du prix moyen a été observée dans le District Beroroha, traduisant une possible pression sur l'offre locale ou des contraintes d'approvisionnement. À l'inverse, le District Toliary I a enregistré une baisse marquée des prix de gros de l'ordre de 18,3 % entre Mars et Avril 2025. Cette évolution suggère une amélioration de la disponibilité du riz local ou un ajustement du marché après des niveaux de prix relativement élevés observés en Mars.

Au niveau des détaillants, les prix sont demeurés majoritairement stables d'un mois à l'autre. Toutefois, la baisse observée dans le District Toliary I est restée significative, avec un recul de 15,1 % en un mois. Cette diminution pourrait contribuer à une amélioration de l'accessibilité économique du riz pour les ménages, en particulier en milieu urbain.

ATSIMO ATSIANANA

TABLEAU 10 : PRIX MOYENS DU RIZ PAR DISTRICT POUR ATSIMO ATSIANANA

DISTRICTS	PRIX MOYEN DU PADDY (AR/KG)		PRIX MOYEN DU RIZ BLANC LOCAL (AR/KG)						PRIX MOYEN DU RIZ BLANC IMPORTÉ (AR/KG)			
	PRODUCTEURS		PRODUCTEURS		GROSSISTES		DÉTAILLANTS		GROSSISTES		DÉTAILLANTS	
	Avr-25	Mars-25	Avr-25	Mars-25	Avr-25	Mars-25	Avr-25	Mars-25	Avr-25	Mars-25	Avr-25	Mars-25
Befotaka	-	-	-	-	-	-	2 421	2 625	-	-	-	-
Farafangana	-	-	-	-	-	-	3 217	3 150	3 167	3 167	2 956	-
MidongyAtsimo	-	-	-	-	-	2 800	2 240	2 625	-	-	-	-
Vangaindrano	-	-	-	-	-	3 238	3 296	3 238	3 200	3 100	2 917	2 815
Vondrozo	-	-	-	-	-	3 150	3 033	3 150	-	-	-	-

Source : ODR, 2025

Pour Atsimo Atsinanana, le prix moyen du riz dans la région entre les mois de Mars et Avril 2025 met en évidence une évolution contrastée selon les districts et les types de riz, dans un contexte marqué par une disponibilité limitée des données, notamment au niveau des producteurs.

Pour le riz blanc local, les données disponibles concernent principalement le niveau des détaillants. Dans les Districts Befotaka et Vondrozo, les prix moyens au détail ont enregistré une baisse respective de 7,8% et 3,7%. Par ailleurs, une baisse marquée de 14,7 % a été observée dans le District Midongy Atsimo, suggérant une amélioration de l'offre locale ou un ajustement du marché. En revanche, le prix du riz blanc local au détail a légèrement augmenté dans les Districts Vangaindrano et Farafangana, avec des hausses respectives de 1,8% et 2,1%, indiquant une relative stabilité du marché accompagnée d'une légère pression haussière.

Concernant le riz importé, les prix moyens ont montré une relative stabilité, avec des variations limitées. Dans le District Farafangana, le prix de gros est resté stable à 3 167 Ar/kg, tandis que le prix au détail a diminué pour s'établir à 2 956 Ar/kg en Avril 2025. Dans le District Vangaindrano, une légère hausse est observée tant au niveau des grossistes que des détaillants, avec des augmentations respectives de 3,2 % et 3,6 %, traduisant une légère tension sur ce segment du marché.

ATSIANANA

TABLEAU 11 : PRIX MOYENS DU RIZ PAR DISTRICT POUR ATSIANANA

DISTRICTS	PRIX MOYEN DU PADDY (AR/KG)		PRIX MOYEN DU RIZ BLANC LOCAL (AR/KG)						PRIX MOYEN DU RIZ BLANC IMPORTÉ (AR/KG)			
	PRODUCTEURS		PRODUCTEURS		GROSSISTES		DÉTAILLANTS		GROSSISTES		DÉTAILLANTS	
	Avr-25	Mars-25	Avr-25	Mars-25	Avr-25	Mars-25	Avr-25	Mars-25	Avr-25	Mars-25	Avr-25	Mars-25
Antanambao Manampotsy	-	-	3 000	3 000	3 163	3 200	3 263	3 300	2 963	3 000	3 025	3 125
Brickaville	-	-	3 100	3 100	3 576	3 659	3 627	3 708	2 905	2 920	2 963	3 050
Mahanoro	-	-	3 100	3 100	3 550	3 664	3 602	3 679	2 909	2 936	2 963	3 050
Marolambo	-	-	4 125	4 213	-	-	4 225	4 313	-	-	3 913	3 963
Toamasina I	-	-	-	-	3 581	3 677	3 652	3 767	2 825	2 900	2 908	2 975
Toamasina II	-	-	3 100	3 100	-	-	3 627	3 710	-	-	2 913	2 975
Vatomandry	-	-	3 100	3 100	3 567	3 655	3 608	3 706	2 908	2 930	2 963	3 050

Source : ODR, 2025

Dans l'ensemble, les marchés du riz dans la Région Atsinanana ont affiché une stabilité relative des prix entre Mars et Avril 2025, avec de légères variations selon les districts et les types de riz, dans un contexte marqué par l'absence de données sur les prix du paddy au niveau des producteurs.

Pour le riz blanc local, les prix sont restés globalement stables dans la majorité des districts, avec toutefois des baisses modérées. Le District Marolambo se distingue par une diminution moyenne de 2,1% au niveau des grossistes. Dans les autres districts, les variations observées à la baisse chez les grossistes se sont partiellement répercutées au niveau des détaillants, traduisant une transmission partielle des baisses vers les consommateurs.

Par ailleurs, tant pour le riz local que pour le riz importé, les prix ont globalement évolué à la baisse au niveau des marchés de gros et de détail. Comme observé dans d'autres régions, le riz local demeure plus cher que le riz importé. En effet, en avril 2025, un kilogramme de riz local se vendait en moyenne à 3 658 Ar, contre 3 092 Ar pour le riz importé.

Ces évolutions interviennent dans un contexte de début de la récolte dans les communes de la région, ce qui pourrait contribuer à l'amélioration progressive de la disponibilité sur les marchés et expliquer la détente observée sur les prix.

BETSIBOKA

TABLEAU 12 : PRIX MOYENS DU RIZ PAR DISTRICT POUR BETSIBOKA

DISTRICTS	PRIX MOYEN DU PADDY (AR/KG)		PRIX MOYEN DU RIZ BLANC LOCAL (AR/KG)						PRIX MOYEN DU RIZ BLANC IMPORTÉ (AR/KG)			
	PRODUCTEURS		PRODUCTEURS		GROSSISTES		DÉTAILLANTS		GROSSISTES		DÉTAILLANTS	
	Avr-25	Mars-25	Avr-25	Mars-25	Avr-25	Mars-25	Avr-25	Mars-25	Avr-25	Mars-25	Avr-25	Mars-25
Kandreho	1 432	2 272	1 957	4 000	-	-	2 738	4 594	-	-	-	-
Maevatanana	1 784	2 125	2 530	2 800	2 727	3 001	2 944	3 164	-	2 800	2 975	2 975
Tsaratana	1 870	-	2 704	-	3 120	3 971	3 357	4 321	-	3 500	-	3 850

Source : ODR, 2025

Les données disponibles dans la Région Betsiboka ont montré une forte diminution des prix du paddy, consécutive à la récolte de la grande saison, traduisant ainsi une amélioration de l'offre sur les marchés locaux. Dans le District Kandreho, le prix moyen du paddy a enregistré une baisse significative de 37 %. À Maevatanana, le prix a également reculé, mais de manière plus modérée, avec une diminution de 16 %.

Concernant le riz blanc local, une baisse notable des prix est observée au niveau des producteurs. Dans le District Kandreho, le prix est passé de 4 000 Ar/kg en Mars à 1 957 Ar/kg en Avril, soit une diminution très marquée. Dans le District Maevatanana, une baisse plus modérée de 9,6 % a été enregistrée.

Au niveau des grossistes, les prix du riz blanc local ont également diminué dans l'ensemble des districts. Les baisses sont particulièrement importantes dans les Districts Kandreho (9,1 %) et Tsaratana (21,4 %). À Maevatanana, le prix de gros a reculé de 9,1 %. Ces évolutions traduisent une détente généralisée du marché du riz local dans la Région Betsiboka, en lien avec l'augmentation de l'offre issue des récoltes.

Le riz importé, lorsqu'il est disponible, présente des prix relativement stables et parfois compétitifs par rapport au riz local au détail, ce qui est susceptible d'influencer les comportements de consommation des ménages ainsi que la dynamique globale du marché régional.

BOENY

TABLEAU 13 : PRIX MOYENS DU RIZ PAR DISTRICT POUR BOENY

DISTRICTS	PRIX MOYEN DU PADDY (AR/KG)		PRIX MOYEN DU RIZ BLANC LOCAL (AR/KG)						PRIX MOYEN DU RIZ BLANC IMPORTÉ (AR/KG)			
	PRODUCTEURS		PRODUCTEURS		GROSSISTES		DÉTAILLANTS		GROSSISTES		DÉTAILLANTS	
	Avr-25	Mars-25	Avr-25	Mars-25	Avr-25	Mars-25	Avr-25	Mars-25	Avr-25	Mars-25	Avr-25	Mars-25
Ambato Boeny	1 533	1 821	2 600	2 904	2 705	3 032	2 760	3 092	-	-	-	-
Mahajanga I	-	-	-	-	2 963	3 233	2 958	3 275	-	-	-	-
Mahajanga II	1 517	1 817	2 583	2 917	2 665	2 967	2 731	3 048	-	-	-	-
Marovoay	1 521	1 790	2 650	3 017	2 708	3 038	2 785	3 092	-	-	-	-
Mitsinjo	1 460	1 825	2 620	2 998	2 681	3 050	2 771	3 100	-	-	-	-
Soalala	1 495	1 810	2 645	3 010	2 725	3 063	2 783	3 088	-	-	-	-

Source : ODR, 2025

La Région Boeny a connu, entre Mars et Avril 2025, une baisse généralisée des prix du paddy et du riz blanc local à tous les niveaux de la filière, indiquant le début de la période de récolte du riz de grande saison. Les prix du paddy ont ainsi affiché une diminution dans l'ensemble des districts disposant de données, traduisant une amélioration progressive de l'offre sur les marchés locaux. Concernant le riz blanc local au niveau des producteurs, les prix ont enregistré également un recul notable dans tous les districts observés, reflétant la transmission de la baisse du prix du paddy vers le riz transformé. Cette tendance baissière se confirme également au niveau des grossistes, où les diminutions observées sont comprises entre 9% et 11% selon les districts. Par ailleurs, au niveau des marchés de détail, les prix demeurent plus élevés mais affichent néanmoins une baisse généralisée dans l'ensemble des districts. Dans le District Ambato Boeny, le prix moyen du riz blanc local diminue ainsi de 10,7%. Des reculs similaires sont observés à Mahajanga I, Mahajanga II, Marovoay, Mitsinjo et Soalala, avec des diminutions oscillant autour de 9% à 10%. Cette évolution indique que la baisse des prix est progressivement répercutée jusqu'au consommateur final. Toutefois, malgré cette évolution favorable des prix, des écarts persistent entre producteurs, grossistes et détaillants, soulignant le maintien des marges commerciales le long de la chaîne de distribution.

BONGOLAVA

TABLEAU 14 : PRIX MOYENS DU RIZ PAR DISTRICT POUR BONGOLAVA

DISTRICTS	PRIX MOYEN DU PADDY (AR/KG)		PRIX MOYEN DU RIZ BLANC LOCAL (AR/KG)						PRIX MOYEN DU RIZ BLANC IMPORTÉ (AR/KG)			
	PRODUCTEURS		PRODUCTEURS		GROSSISTES		DÉTAILLANTS		GROSSISTES		DÉTAILLANTS	
	Avr-25	Mars-25	Avr-25	Mars-25	Avr-25	Mars-25	Avr-25	Mars-25	Avr-25	Mars-25	Avr-25	Mars-25
Fenoarivobe	1 300	1 535	2 450	2 520	2 523	2 626	2 654	2 769	-	-	-	-
Tsiroanomandidy	1 500	1 620	2 465	2 651	2 698	2 813	2 785	2 968	-	-	-	-

Source : ODR, 2025

La Région Bongolava connaît, entre Mars et Avril 2025, une diminution généralisée des prix du paddy et du riz blanc local à tous les niveaux de la filière. Cette évolution reflète le début de la récolte du riz de grande saison et l'amélioration de l'offre sur les marchés locaux. Le prix du paddy a ainsi chuté de 15,3% à Fenoarivobe et de 7,4% à Tsiroanomandidy entre Mars et Avril 2025. Sur les marchés de détail, les prix moyens du riz blanc local ont également diminué, avec des baisses de 4,2% à Fenoarivobe et de 6,2% à Tsiroanomandidy. Cette évolution montre que la baisse des prix est progressivement répercutée jusqu'au consommateur final, bien que de manière atténuée par rapport aux niveaux amont de la filière.

DIANA

TABLEAU 15 : PRIX MOYENS DU RIZ PAR DISTRICT POUR DIANA

DISTRICTS	PRIX MOYEN DU PADDY (AR/KG)		PRIX MOYEN DU RIZ BLANC LOCAL (AR/KG)						PRIX MOYEN DU RIZ BLANC IMPORTÉ (AR/KG)			
	PRODUCTEURS		PRODUCTEURS		GROSSISTES		DÉTAILLANTS		GROSSISTES		DÉTAILLANTS	
	Avr-25	Mars-25	Avr-25	Mars-25	Avr-25	Mars-25	Avr-25	Mars-25	Avr-25	Mars-25	Avr-25	Mars-25
Ambanja	-	-	3 658	3 567	4 008	3 953	3 863	3 782	3 045	2 969	3 150	3 054
Ambilobe	-	-	3 483	3 404	3 553	3 442	3 903	3 842	3 045	2 952	3 150	3 054
Antsiranana I	-	-	-	-	-	-	4 043	3 984	-	-	3 150	3 054
Antsiranana II	-	-	3 526	3 445	4 008	3 965	3 946	3 883	3 045	2 975	3 150	3 054
Nosy Be	-	-	-	-	-	-	4 043	3 984	-	-	3 150	3 054

Source : ODR, 2025

Contrairement aux régions productrices qui ont enregistré une baisse des prix liée aux récoltes, la Région Diana s'est caractérisée, entre Mars et Avril 2025, par une hausse généralisée des prix du riz. Ceci s'explique par le fait que la région est toujours dans la période de soudure. La production rizicole de contre saison a été faible et les stocks de riz se sont épuisés progressivement.

Au niveau des grossistes, les hausses des prix moyens du riz blanc local sont de 1,4%, 3,2% et 1,1% respectivement dans les Districts Ambanja, Ambilobe et Antsiranana II. Cette évolution reflète une tension continue sur les marchés de gros, aggravée par les coûts de transport et la dépendance aux circuits d'approvisionnement extérieurs à la région.

Sur les marchés de détail, les prix passent de 3 984 Ar/kg en Mars à 4 043 Ar/kg en Avril dans les Districts Antsiranana I et Nosy Be. Les hausses sont plus modérées mais constantes dans les Districts Ambanja, Ambilobe et Antsiranana II, confirmant une répercussion progressive de cette pression sur les consommateurs finaux.

S'agissant du riz importé, les prix de gros ont passé en moyenne de 2 966 Ar/kg en Mars à 3 045 Ar/kg en Avril, tandis que les prix au détail ont augmenté de 3 054 Ar/kg à 3 150 Ar/kg dans l'ensemble des districts observés. Cette hausse limite le rôle du riz importé comme produit de substitution bon marché, accentuant la pression sur les ménages consommateurs.

FITOVINANY

TABLEAU 16 : PRIX MOYENS DU RIZ PAR DISTRICT POUR FITOVINANY

DISTRICTS	PRIX MOYEN DU PADDY (AR/KG)		PRIX MOYEN DU RIZ BLANC LOCAL (AR/KG)						PRIX MOYEN DU RIZ BLANC IMPORTÉ (AR/KG)			
	PRODUCTEURS		PRODUCTEURS		GROSSISTES		DÉTAILLANTS		GROSSISTES		DÉTAILLANTS	
	Avr-25	Mars-25	Avr-25	Mars-25	Avr-25	Mars-25	Avr-25	Mars-25	Avr-25	Mars-25	Avr-25	Mars-25
Ikongo	2 000	1 775	-	-	-	-	3 325	3 063	-	-	3 150	3 150
Manakara	2 500	2 500	-	-	3 158	3 218	3 135	3 208	2 500	2 500	2 625	2 625
Vohipeno	2 000	2 000	-	-	3 080	3 080	3 141	3 150	2 540	2 540	2 625	2 625

Source : ODR, 2025

Le prix moyen du paddy au niveau des producteurs a sensiblement augmenté à Ikongo, avec une hausse de 12,7 %. En revanche, les prix du paddy ont demeuré stables dans les Districts Manakara (2 500 Ar/kg) et Vohipeno (2 000 Ar/kg), indiquant un équilibre relatif entre l'offre et la demande dans ces districts.

Au niveau du riz blanc local, les évolutions sont différenciées. Le prix au détail a augmenté de 8,6 %, en cohérence avec la hausse du prix du paddy dans le District Ikongo. Une légère baisse a été observée aussi bien chez les grossistes (1,9%) que chez les détaillants (2,3%) dans le District Manakara, traduisant un ajustement modéré du marché. À Vohipeno, les prix étaient globalement stables, avec un maintien à 3 080 Ar/kg chez les grossistes et une variation marginale au détail.

Les prix du riz importé étaient parfaitement stables dans l'ensemble des districts observés. Ils se sont maintenus à 2 500 Ar/kg chez les grossistes et 2 625 Ar/kg chez les détaillants dans le District Manakara, et à 2 540 Ar/kg et 2 625 Ar/kg respectivement dans le District Vohipeno. Le prix au détail est resté fixé à 3 150 Ar/kg dans le District Ikongo. Dans l'ensemble de la région, le riz importé a demeuré moins cher que le riz blanc local, renforçant son rôle de produit de substitution pour les ménages. La hausse observée à Ikongo constitue toutefois un point de vigilance, car elle pourrait affecter l'accessibilité alimentaire locale si la tendance se prolonge.

IHOROMBE

TABLEAU 17 : PRIX MOYENS DU RIZ PAR DISTRICT POUR IHOROMBE

DISTRICTS	PRIX MOYEN DU PADDY (AR/KG)		PRIX MOYEN DU RIZ BLANC LOCAL (AR/KG)						PRIX MOYEN DU RIZ BLANC IMPORTÉ (AR/KG)			
	PRODUCTEURS		PRODUCTEURS		GROSSISTES		DÉTAILLANTS		GROSSISTES		DÉTAILLANTS	
	Avr-25	Mars-25	Avr-25	Mars-25	Avr-25	Mars-25	Avr-25	Mars-25	Avr-25	Mars-25	Avr-25	Mars-25
Iakora	1 730	1 733	-	-	-	-	2 640	3 092	-	-	-	-
Ihoso	1 200	1 475	-	-	2 522	3 078	2 776	3 258	-	2 881	2 625	2 896
Ivohibe	-	-	2 791	3 144	-	-	3 019	3 383	-	-	-	2 888

Source : ODR, 2025

La Région Ihorombe a connu une baisse marquée des prix du riz, aussi bien au niveau des producteurs que des grossistes et des détaillants, en cohérence avec la collecte du riz de grande saison en Avril 2025.

Le prix moyen du paddy au niveau des producteurs a fortement diminué dans le District Ihoso, avec une baisse de 18,6%. Cette évolution traduit une disponibilité accrue du paddy, liée à la période post récolte. À Iakora, le prix du paddy est resté quasi stable, enregistrant une légère variation de 1 730 Ar/kg à 1 733 Ar/kg, ce qui indique un marché producteur relativement équilibré.

Au niveau du riz blanc local, une baisse généralisée des prix est observée. À Iakora, le prix au détail a reculé de 14,6%. Dans le District Ihoso, les prix ont diminué aussi bien chez les grossistes (-18,1%) que chez les détaillants (-14,8%), traduisant un repli simultané sur l'ensemble de la chaîne de commercialisation. Dans le District Ivohibe, le prix au niveau des producteurs a baissé de 11,2%, tandis que le prix au détail est passé de 3 383 Ar/kg à 3 019 Ar/kg, confirmant la tendance régionale à la baisse.

ITASY

TABLEAU 18 : PRIX MOYENS DU RIZ PAR DISTRICT POUR ITASY

DISTRICTS	PRIX MOYEN DU PADDY (AR/KG)		PRIX MOYEN DU RIZ BLANC LOCAL (AR/KG)						PRIX MOYEN DU RIZ BLANC IMPORTÉ (AR/KG)			
	PRODUCTEURS		PRODUCTEURS		GROSSISTES		DÉTAILLANTS		GROSSISTES		DÉTAILLANTS	
	Avr-25	Mars-25	Avr-25	Mars-25	Avr-25	Mars-25	Avr-25	Mars-25	Avr-25	Mars-25	Avr-25	Mars-25
Arivonimamo	1 983	2 092	-	-	3 304	3 377	3 492	3 558	3 400	3 400	3 200	3 200
Miarinarivo	1 688	2 071	-	-	2 879	3 225	2 975	3 333	-	-	2 800	2 800
Soavinandriana	1 754	2 040	-	-	2 819	3 015	2 935	3 160	-	-	-	-

Source : ODR, 2025

En Avril 2025, la Région Itasy a enregistré une détente notable des marchés du riz, favorable à une amélioration de la disponibilité du riz sur les marchés locaux grâce à la période de récolte de la saison.

Le prix moyen du paddy au niveau des producteurs a diminué dans l'ensemble des districts. Pour l'Arivonimamo, cette baisse a été de 5,2%. A Miarinarivo, la diminution a été plus marquée, atteignant (-10,7%) aussi bien chez les grossistes que chez les détaillants. Enfin, à Soavinandriana, le prix a reculé de 14,0%. Ces évolutions traduisent une augmentation de l'offre de paddy, probablement suite à la période de récolte.

Au niveau du riz blanc local, une tendance baissière généralisée des prix du riz blanc local est observée dans l'ensemble des districts. En effet, les prix ont reculé aussi bien au niveau des grossistes (-2,2 %) que des détaillants (-1,9%) dans le District Arivonimamo. A Miarinarivo, la baisse a nettement été plus marquée, atteignant (-10,7%) aussi bien chez les grossistes que chez les détaillants. Enfin, à Soavinandriana, les prix ont baissé de 6,5 % chez les grossistes et de 7,1 % chez les détaillants.

Concernant le riz importé, les prix sont demeurés stables dans les districts pour lesquels des données sont disponibles. Dans le District Arivonimamo, ils se sont maintenus à 3 400 Ar/kg chez les grossistes et à 3 200 Ar/kg chez les détaillants. À Miarinarivo, le prix au détail est resté également constant, à 2 800 Ar/kg.

MATSIATRA AMBONY**TABLEAU 19 : PRIX MOYENS DU RIZ PAR DISTRICT POUR MATSIATRA AMBONY**

DISTRICTS	PRIX MOYEN DU PADDY (AR/KG)		PRIX MOYEN DU RIZ BLANC LOCAL (AR/KG)						PRIX MOYEN DU RIZ BLANC IMPORTÉ (AR/KG)			
	PRODUCTEURS		PRODUCTEURS		GROSSISTES		DÉTAILLANTS		GROSSISTES		DÉTAILLANTS	
	Avr-25	Mars-25	Avr-25	Mars-25	Avr-25	Mars-25	Avr-25	Mars-25	Avr-25	Mars-25	Avr-25	Mars-25
Ambalavao	1 983	2 092	-	-	3 304	3 377	3 492	3 558	3 400	3 400	3 200	3 200
Ambohimahaso	1 688	2 071	-	-	2 879	3 225	2 975	3 333	-	-	2 800	2 800
Fianarantsoa I	1 754	2 040	-	-	2 819	3 015	2 935	3 160	-	-	-	-
Ikalamavony	-	-	-	2 000	3 083	3 013	3 138	3 083	-	-	-	-
Isandra	1 967	2 087	3 238	3 150	3 338	3 338	3 344	3 292	-	-	-	-
Lalangina	-	-	2 930	2 800	2 981	2 975	3 275	3 325	-	-	-	-
Vohibato	-	-	3 500	-	3 178	3 100	3 325	3 100	-	-	-	-

Source : ODR, 2025

Dans la Région Matsiatra Ambony, les prix du riz au mois d'Avril 2025 ont été marqués par une baisse généralisée du paddy et du riz blanc local dans plusieurs districts. Au niveau du paddy, une tendance globalement baissière est observée, avec des reculs particulièrement importants dans les Districts Ambalavao (-17%) et Ikalamavony (-9,2%). Les prix sont restés stables dans les Districts Isandra (2 000 Ar/kg) et Vohibato (1 750 Ar/kg). En revanche, le District Lalangina a enregistré une hausse notable de 30%, traduisant des dynamiques locales spécifiques de l'offre et de la demande.

Par ailleurs, les prix moyens du riz blanc local ont majoritairement diminué entre Mars et Avril, aussi bien chez les producteurs que chez les grossistes et les détaillants, notamment dans les Districts Ambalavao, Ambohimahaso et Fianarantsoa I. Une relative stabilité des prix est toutefois observée dans les Districts Ikalamavony, Isandra et Vohibato. A Lalangina, les prix à la production ont augmenté de 6%, tandis que les prix de détail sont demeurés stables.

MELAKY**TABLEAU 20 : PRIX MOYENS DU RIZ PAR DISTRICT POUR MELAKY**

DISTRICTS	PRIX MOYEN DU PADDY (AR/KG)		PRIX MOYEN DU RIZ BLANC LOCAL (AR/KG)						PRIX MOYEN DU RIZ BLANC IMPORTÉ (AR/KG)			
	PRODUCTEURS		PRODUCTEURS		GROSSISTES		DÉTAILLANTS		GROSSISTES		DÉTAILLANTS	
	Avr-25	Mars-25	Avr-25	Mars-25	Avr-25	Mars-25	Avr-25	Mars-25	Avr-25	Mars-25	Avr-25	Mars-25
Ambatomainy	1 650	1 925	2 013	2 450	-	-	2 188	2 800	-	-	-	-
Antsalova	1 818	2 044	2 501	2 822	-	-	2 800	3 194	-	-	-	-
Besalampy	2 200	2 313	2 975	3 194	3 150	3 544	3 500	3 850	2 450	2 713	2 800	3 150
Maintirano	2 000	2 050	2 800	2 844	-	-	3 150	3 194	-	-	2 100	2 100
Morafenobe	2 000	2 100	2 538	2 625	-	-	2 713	3 063	-	-	-	-

Source : ODR, 2025

Concernant Melaky, le mois d'Avril 2025 est marqué par une baisse généralisée des prix du riz, reflétant une amélioration de l'approvisionnement sur les marchés en raison de la collecte de grande saison dans les communes.

Globalement, les prix du paddy ont affiché une baisse dans tous les districts. Les reculs les plus marqués sont observés dans les Districts Ambatomainy (-14,3%) et Antsalova (-11,1%). Des diminutions plus modérées sont également relevées dans les Districts Besalampy (-4,9%), Maintirano (-2,4%) et Morafenobe (-4,8%). Cette évolution suggère une amélioration de la disponibilité du paddy sur les marchés locaux, exerçant une pression à la baisse sur les prix à la production.

Concernant le riz blanc local, les prix moyens ont enregistré également une diminution entre Mars et Avril, aussi bien au niveau des producteurs que des détaillants. La baisse a été particulièrement notable à Ambatomainy et Antsalova, où les prix aux producteurs ont reculé respectivement de 17,8% et 11,4%, tandis que les prix de détail ont diminué de 21,9% et 12,3%. Dans le District Besalampy, la baisse est observée à tous les niveaux de commercialisation (producteurs, grossistes et détaillants), traduisant un ajustement généralisé des prix. Des reculs modérés sont également enregistrés dans les Districts Maintirano et Morafenobe.

MENABE

TABLEAU 21 : PRIX MOYENS DU RIZ PAR DISTRICT POUR MENABE

DISTRICTS	PRIX MOYEN DU PADDY (AR/KG)		PRIX MOYEN DU RIZ BLANC LOCAL (AR/KG)						PRIX MOYEN DU RIZ BLANC IMPORTÉ (AR/KG)			
	PRODUCTEURS		PRODUCTEURS		GROSSISTES		DÉTAILLANTS		GROSSISTES		DÉTAILLANTS	
	Avr-25	Mars-25	Avr-25	Mars-25	Avr-25	Mars-25	Avr-25	Mars-25	Avr-25	Mars-25	Avr-25	Mars-25
Belo sur Tsiribihina	-	-	2 681	3 033	2 678	3 050	2 702	3 150	-	-	-	-
Mahabo	-	1 500	2 344	2 700	2 344	2 700	2 425	2 800	-	-	-	-
Manja	-	-	2 131	2 380	2 144	2 380	2 242	2 450	-	-	-	-
Miandrivazo	1 300	-	2 275	3 013	2 422	3 013	2 352	3 114	-	-	-	-
Morondava	-	-	2 608	2 800	2 604	2 800	2 665	2 858	-	-	-	-

Source : ODR, 2025

Une baisse généralisée des prix du riz blanc local est observée dans l'ensemble des districts de la Région Menabe en Avril 2025, avec un recul moyen de 14,3 %, aussi bien chez les producteurs que chez les grossistes et les détaillants.

Dans le District Belo sur Tsiribihina, les prix ont fléchi de manière significative à tous les niveaux de commercialisation. Une évolution similaire est observée dans les Districts Mahabo, Manja, Miandrivazo et Morondava, où les baisses sont généralisées et parfois marquées, traduisant un ajustement à la baisse des marchés locaux. Cette dynamique suggère une amélioration de l'offre en riz blanc local au cours du mois d'Avril, contribuant à la détente des prix.

SAVA

TABLEAU 22 : PRIX MOYENS DU RIZ PAR DISTRICT POUR SAVA

DISTRICTS	PRIX MOYEN DU PADDY (AR/KG)		PRIX MOYEN DU RIZ BLANC LOCAL (AR/KG)						PRIX MOYEN DU RIZ BLANC IMPORTÉ (AR/KG)			
	PRODUCTEURS		PRODUCTEURS		GROSSISTES		DÉTAILLANTS		GROSSISTES		DÉTAILLANTS	
	Avr-25	Mars-25	Avr-25	Mars-25	Avr-25	Mars-25	Avr-25	Mars-25	Avr-25	Mars-25	Avr-25	Mars-25
Andapa	2 307	2 307	2 975	2 975	2 916	3 041	3 089	3 054	-	-	-	-
Antalaha	2 307	2 307	2 975	2 975	3 166	3 166	3 150	3 150	3 100	3 100	-	-
Sambava	2 307	2 307	2 975	2 975	3 101	3 135	3 186	3 186	2 685	3 000	-	-
Vohémar	2 307	2 307	2 975	2 975	3 146	3 135	3 194	3 194	3 500	3 500	-	-

Source : ODR, 2025

Dans la Région Sava, les prix du paddy sont restés stables entre Mars et Avril 2025, avec un prix constant de 2 307 Ar/kg chez les producteurs dans l'ensemble des districts.

Concernant le riz blanc local, les prix au niveau des producteurs sont également demeurés inchangés, à 2 975 Ar/kg dans tous les districts. Au niveau des grossistes, les prix du riz blanc local ont enregistré une légère baisse de 4,1% dans le District Andapa et de 1,1% Sambava, tandis qu'ils sont restés stables dans le District Antalaha (3 166 Ar/kg) et ont affiché une légère hausse de 0,3% à Vohémar.

Au niveau des marchés de détail, les prix étaient globalement stables, avec de faibles variations allant d'une légère baisse dans le District Andapa (-1,1%) à une stabilité complète dans les autres districts.

SOFIA

TABLEAU 23 : PRIX MOYENS DU RIZ PAR DISTRICT POUR SOFIA

DISTRICTS	PRIX MOYEN DU PADDY (AR/KG)		PRIX MOYEN DU RIZ BLANC LOCAL (AR/KG)						PRIX MOYEN DU RIZ BLANC IMPORTÉ (AR/KG)			
	PRODUCTEURS		PRODUCTEURS		GROSSISTES		DÉTAILLANTS		GROSSISTES		DÉTAILLANTS	
	Avr-25	Mars-25	Avr-25	Mars-25	Avr-25	Mars-25	Avr-25	Mars-25	Avr-25	Mars-25	Avr-25	Mars-25
Analalava	1 340	-	2 345	-	2 450	2 721	2 520	2 831	-	-	-	-
Antsohihy	1 300	-	2 275	-	2 380	2 669	2 450	2 752	-	-	-	-
Bealanana	1 260	-	2 205	-	2 310	2 625	2 380	2 669	-	-	-	-
Befandriana Nord	1 260	-	2 205	-	2 310	2 599	2 380	2 669	-	-	-	-
Mampikony	1 260	-	2 205	-	2 310	2 625	2 380	2 669	-	-	-	-
Mandritsara	1 260	-	2 205	-	2 310	2 669	2 380	2 708	-	-	-	-
Boriziny Vaovao	1 300	-	2 275	-	2 380	2 643	2 450	2 752	-	-	-	-

Source : ODR, 2025

Dans la Région Sofia, la grande moisson a débuté en Avril 2025, entraînant la mise sur le marché des premières quantités de paddy. Les prix à la production étaient de 1 260 Ar/kg dans les Districts Bealanana, Befandriana Nord, Mampikony et Mandritsara et de 1 340 Ar/kg à Analalava, tandis qu'ils s'établissent à 1 300 Ar/kg dans les Districts Antsohihy et Port-Bergé. Ces niveaux relativement proches traduisent une certaine homogénéité des prix du paddy à l'échelle régionale. Pour le riz blanc local au niveau des producteurs, les prix d'Avril se sont situés entre 2 205 Ar/kg dans plusieurs districts de la région et 2 345 Ar/kg à Analalava, atteignant 2 275 Ar/kg à Antsohihy et Port-Bergé, confirmant également une relative uniformité des prix à la production.

Au niveau des grossistes, les prix du riz blanc local ont oscillé entre 2 310 Ar/kg et 2 450 Ar/kg selon les districts, les niveaux les plus bas étant observés dans les Districts Bealanana, Befandriana Nord, Mampikony et Mandritsara, tandis que le prix le plus élevé est enregistré à Analalava. Cette dispersion modérée reflète principalement des différences liées aux coûts logistiques et à l'accessibilité des marchés. Sur les marchés de détail, les prix ont varié de 2 380 Ar/kg à 2 520 Ar/kg, les niveaux les plus bas étant relevés dans plusieurs districts de la région, contre un maximum à Analalava, en lien avec des coûts de transport et de distribution plus élevés.

VAKINANKARATRA

TABLEAU 24 : PRIX MOYENS DU RIZ PAR DISTRICT POUR VAKINANKARATRA

DISTRICTS	PRIX MOYEN DU PADDY (AR/KG)		PRIX MOYEN DU RIZ BLANC LOCAL (AR/KG)						PRIX MOYEN DU RIZ BLANC IMPORTÉ (AR/KG)			
	PRODUCTEURS		PRODUCTEURS		GROSSISTES		DÉTAILLANTS		GROSSISTES		DÉTAILLANTS	
	Avr-25	Mars-25	Avr-25	Mars-25	Avr-25	Mars-25	Avr-25	Mars-25	Avr-25	Mars-25	Avr-25	Mars-25
Ambatolampy	2 083	2 167	2 888	2 894	2 981	3 050	3 113	3 206	3 083	3 175	3 133	3 258
Antanifotsy	1 942	1 992	2 750	2 779	3 005	3 035	3 013	3 113	2 856	2 975	2 888	3 038
Antsirabe I	-	-	-	-	2 998	3 092	3 146	3 233	2 988	3 167	3 142	3 275
Antsirabe II	1 988	2 045	2 760	2 871	2 973	3 000	3 114	3 188	2 775	2 906	2 969	3 131
Betafo	1 925	1 946	-	-	2 792	2 817	2 933	3 004	-	-	-	-
Faratsiho	2 025	2 150	2 858	2 971	3 065	3 097	3 069	3 203	-	-	-	-
Mandoto	1 931	1 959	-	-	-	-	2 975	3 075	-	-	-	-

Source : ODR, 2025

Dans la Région Vakinankaratra, les prix du paddy, du riz blanc local et du riz importé ont connu une baisse généralisée, principalement liée à la mise sur le marché des productions issues de la grande saison de récolte. Le prix du paddy a enregistré ainsi un recul modéré mais généralisé dans les districts disposant de données comparables, notamment à Ambatolampy (-3,8%), Antanifotsy (-2,5%), Antsirabe II (-2,8%), Betafo (-1,1%), Faratsiho (-5,8%) et Mandoto (-1,4%). Cette évolution traduit une amélioration sensible de l'offre locale de paddy au cours du mois d'avril.

Concernant le riz blanc local, les prix à la production a affiché également une baisse notable dans les Districts Ambatolampy, Antanifotsy, Antsirabe II et Faratsiho. Cette tendance se poursuit au niveau des grossistes, avec une diminution généralisée dans l'ensemble des districts, particulièrement marquée à Ambatolampy, Antanifotsy et Antsirabe I. Sur les marchés de détail, les prix ont également reculé dans tous les districts concernés, traduisant une transmission partielle de la baisse des prix en amont vers les consommateurs. Par ailleurs, le riz importé suit la même dynamique, avec une baisse observée entre Mars et Avril tant chez les grossistes que chez les détaillants, notamment dans les Districts Ambatolampy, Antanifotsy, Antsirabe I et Antsirabe II, dans un contexte de détente générale des prix du riz.

VATOVAVY

TABLEAU 25 : PRIX MOYENS DU RIZ PAR DISTRICT POUR VATOVAVY

DISTRICTS	PRIX MOYEN DU PADDY (AR/KG)		PRIX MOYEN DU RIZ BLANC LOCAL (AR/KG)						PRIX MOYEN DU RIZ BLANC IMPORTÉ (AR/KG)			
	PRODUCTEURS		PRODUCTEURS		GROSSISTES		DÉTAILLANTS		GROSSISTES		DÉTAILLANTS	
	Avr-25	Mars-25	Avr-25	Mars-25	Avr-25	Mars-25	Avr-25	Mars-25	Avr-25	Mars-25	Avr-25	Mars-25
Ifanadiana	2 000	2 000	-	-	2 985	3 240	3 111	3 325	2 750	2 750	2 844	2 975
Mananjary	2 000	1 888	-	-	2 908	3 380	2 948	3 391	2 488	2 750	2 581	2 975
Nosy-Varika	1 967	1 967	3 160	3 160	2 636	2 636	2 853	2 800	2 600	2 780	2 669	2 800

Source : ODR, 2025

Dans la Région Vatovavy, l'évolution des prix du riz entre Mars et Avril 2025 a révélé des dynamiques contrastées selon les produits et les districts. Au niveau du paddy, les prix sont restés stables dans les Districts Ifanadiana (2 000 Ar/kg) et Nosy Varika (1 967 Ar/kg). En revanche, une hausse est observée dans le District Mananjary, où le prix est passé de 1 888 Ar/kg à 2 000 Ar/kg, soit une augmentation de 5,9%, traduisant une tension ponctuelle sur l'offre locale.

Concernant le riz blanc local, les données disponibles portent principalement sur les grossistes et les détaillants. Chez les grossistes, une baisse des prix est enregistrée dans les Districts Ifanadiana (-7,9%) et Mananjary (-14,0%), tandis que les prix ont demeuré stables à Nosy Varika. Cette tendance baissière se confirme au niveau des marchés de détail, avec des diminutions notables dans les Districts Ifanadiana (-6,4%) et Mananjary (-13,1%). À Nosy Varika, les prix ont toutefois affiché une légère hausse de 1,9%, indiquant une évolution locale spécifique. S'agissant du riz importé, les prix ont été stables chez les grossistes dans le District Ifanadiana, mais en baisse à Mananjary (-9,5%) et à Nosy Varika (-6,5%). Au niveau des détaillants, une baisse généralisée est observée dans les trois districts, avec des reculs plus marqués à Mananjary (-13,2%) et à Nosy Varika (-4,7%).

LES IMPORTATIONS COMMERCIALES

TABLEAU 26 : EVOLUTION DE L'IMPORTATION DE RIZ ENREGISTRÉ PAR MADAGASCAR (EN TONNES)

	2020	2021	2022	2023	2024	2025
Janvier	79 181	79 352	44 068	71 737	19 500	75 119
Février	51 067	35 015	69 231	100 029	45 185	115 308
Mars	14 613	46 698	47 514	35 663	17 575	84 159
Avril	3 513	24 243	80 955	16 798	20 782	38 998
Mai	49 643	42 940	76 087	17 167	18 761	-
Juin	20 094	88 458	54 862	28 221	3 448	-
Juillet	10 944	78 807	70 505	18 433	3 649	-
Août	50 431	27 910	70 828	41 141	1 884	-
Septembre	31 189	45 702	34 784	20 221	11 819	-
Octobre	40 980	75 116	66 043	22 050	72 561	-
Novembre	43 469	32 559	76 817	12 562	25 989	-
Décembre	84 234	52 612	51 153	39 896	20 849	-
TOTAL	479 359	629 414	744 846	424 007	262 002	313 583

Source : INSTAT, Septembre 2025

Les importations de riz cumulées sur les quatre premiers mois de l'année 2025 ont été évaluées à 313 583 tonnes, contre 103 042 tonnes pour la même période en 2024, soit un volume près de trois fois supérieur à celui importé entre Janvier et Avril 2024.

Cette augmentation marquée des importations s'explique principalement par la volonté du Gouvernement de stabiliser les prix et de limiter les tensions sur le marché local du riz, dans un contexte marqué par les incertitudes liées à la production nationale et à la disponibilité des stocks.

ACTUALITÉS INTERNATIONALES

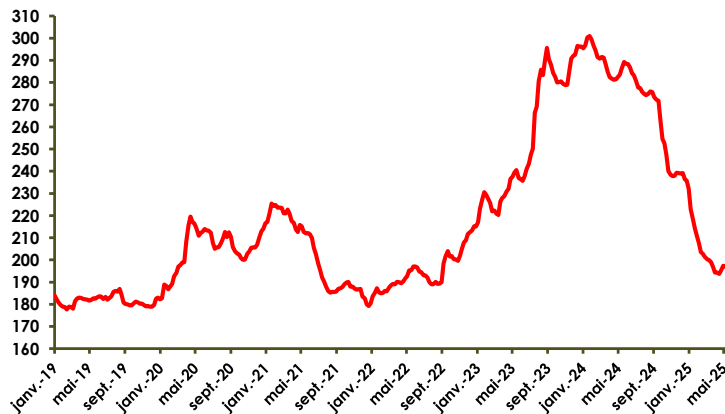
Dans chacun de ses bulletins, l'ODR présente les tendances du marché international suivant le rapport établi par Osiriz, disponible sur le site : www.infoarroz.org

Tendance du marché

En avril, les prix mondiaux du riz ont encore baissé de 2,5% en moyenne, mais semblent avoir touché le fond, affichant même une légère reprise en fin de mois. Début mai, les prix mondiaux accusaient toutefois leur plus bas niveau depuis septembre 2022. Les prix indiens ont connu des baisses sensibles, tandis qu'en Thaïlande, le recul a été plus modéré. En revanche, les prix vietnamiens et pakistanais ont affiché une certaine fermeté grâce à un regain de la demande d'importation, respectivement de l'Asie du sud est et du Moyen-Orient. Aux Etats-Unis, les cours sont restés stables, tandis que dans le Mercosur les prix ont encore fortement baissé de 10% en raison des nouvelles récoltes plus abondantes. La demande mondiale commence à se réactiver stimulée par une offre d'exportation qui restera excédentaire une bonne partie de l'année 2025 et qui pèsera sur les cours mondiaux. Les perspectives du commerce mondial en 2025 indiquent une nouvelle progression, dépassant les 60 Mt contre 59,7 Mt en 2024. Avec la fin de l'embargo sur les exportations, l'Inde devrait atteindre un nouveau record historique à 24 Mt, soit 40% du commerce mondial de riz.

En avril, l'indice OSIRIZ/InfoArroz (IPO) a reculé de 5,1 points à 194,4 points (base 100=janvier 2000) contre 199,5 points en mars. A la mi-mai, l'indice IPO s'affichait plus ferme à 197 points.

INDICE DES PRIX MONDIAUX OSIRIZ/InfoArroz Base 100=Janvier 2000



Production mondiale

Selon les dernières estimations de la FAO, la production mondiale de riz en 2024 aurait progressé de 1,5% à 818,6 Mt (543,6 Mt en équivalent riz blanc) contre 806,3 Mt en 2023. Cette amélioration reflète des récoltes asiatiques en hausse, surtout en Inde et dans une moindre mesure en Chine où les récoltes seraient moins bonnes que prévues. L'Inde serait ainsi devenue, pour la première fois, le principal producteur mondial de riz devant la Chine. En Afrique, la production n'aurait guère progressé, tandis que l'Amérique du Nord a encore augmenté après la forte reprise de 30% observée en 2023. Dans le Mercosur, la production tendrait à s'améliorer.

Echanges et stocks mondiaux

Le commerce mondial de riz en 2023 a baissé de 6,2% à Le commerce mondial de riz en 2024 aurait progressé très sensiblement de 12,6% atteignant un niveau historique de 59,7 Mt contre 53,0 Mt en 2023. Cette hausse tient pour l'essentiel à l'accroissement de la demande d'importation des Philippines et de l'Indonésie. En revanche, la demande de l'Afrique subsaharienne, premier pôle d'importation mondial, aurait baissé en raison des prix mondiaux élevés, en particulier durant la première moitié de l'année dû au retrait de l'Inde du marché d'exportation. Les limitations d'exportations indiennes n'ont concerné que les riz blanc non basmati. Par ailleurs, des exemptions ont été accordées à des pays dont la sécurité alimentaire dépendait très fortement des approvisionnements indiens, en particulier les pays africains. La Chine a, de son côté, fortement réduit ses importations en 2024, puisant sur ses stocks pléthoriques pour répondre aux besoins domestiques. Les perspectives pour 2025 confirment la reprise du marché mondial observée durant le dernier trimestre 2024. Les échanges mondiaux devraient progresser de 1,3%, pour dépasser le niveau historique de 60 Mt, équivalent à 11% de la production mondiale de riz. Les stocks mondiaux de riz se finissant en 2024 ont connu une reprise de 2,8%, se rapprochant du seuil historique de 200 Mt. En 2025, ils pourraient encore progresser de 3,1% à 205,7 Mt.

Les stocks chinois ont reculé, mais restent très abondants correspondant à 70% de la consommation domestique annuelle et 50% des stocks mondiaux. Ils ont été compensés par l'augmentation des stocks indiens, due en grande partie à la limitation des exportations. Les stocks des principaux pays exportateurs se sont élevés à 65 Mt en 2024 et représentant 33,5% des stocks mondiaux.

TABLEAU 27 ; INDICE OSIRIZ ET ÉVOLUTION DES COURS PAR TYPE ET ORIGINE DE RIZ

INDICE OSIRIZ (IPO base 100 = Janvier 2000) & PRIX A L'EXPORTATION (en US/t FOB – source: OSIRIZ)													
	IPO	Usa 2/4	Thai100B	Thai Parb	Ind Parb	Viet5	Camb5	Burma5	Uru5	Thai25	Viet25	Pak25	AI Super
2023	252,5	734	552	541	470	547	548	565	654	504	529	485	450
2024*	274,1	779	586	576	518	572	671	568	776	525	544	515	452
JUILLET-SEPTEMBRE	275,3	781	581	574	533	568	521	545	803	521	536	519	449
OCTOBRE-DECEMBRE	291,5	764	510	507	452	518	462	502	748	462	487	429	413
NOVEMBRE	238,1	763	499	498	444	520	630	503	760	453	489	419	408
DECEMBRE	237,9	746	515	508	445	502	630	498	713	454	471	425	399
02-déc-24	239,9	745	510	505	450	520	630	505	725	450	485	425	395
09-déc-24	239,2	745	520	510	445	510	630	505	720	455	480	425	400
16-déc-24	238,3	745	520	510	440	510	630	500	710	455	475	425	400
23-déc-24	236,4	745	515	510	445	485	630	490	705	455	460	425	400
30-déc-24	235,7	750	510	505	445	485	630	490	705	455	455	425	400

Source : Osiriz/InfoArroz; *Janvier-Décembre