



BULLETIN MENSUEL ODR N°44 JANVIER 2025



CELLULE DE L'OBSERVATOIRE DU RIZ

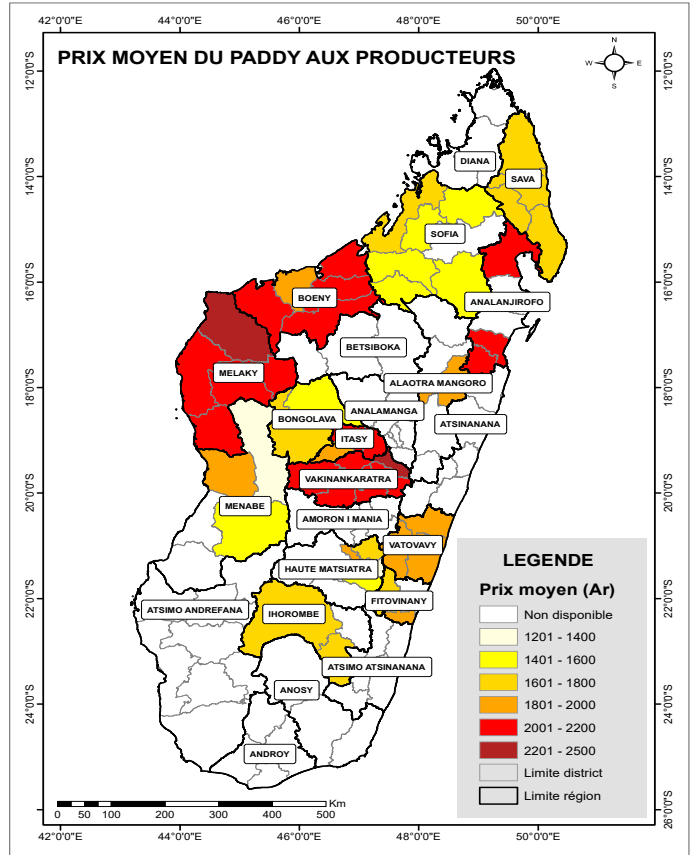
La Cellule de l'Observatoire du Riz (ODR), en collaboration avec l'équipe de la Statistique de l'Agriculture et de l'Élevage, avec ses ramifications régionales, a été créée au niveau du Ministère de l'Agriculture et de l'Élevage (MINAE), afin d'améliorer le suivi et la planification des activités de développement rizicole. Cette cellule a pour mission principale d'assurer la mise à disposition de données rizicoles fiables dans le temps en proposant un cadre de travail harmonisé, impliquant tous les acteurs de la chaîne de valeurs. Ce bulletin synthétise les informations récoltées mensuellement.

ACTUALITÉS NATIONALES

En Janvier 2025, le marché du riz à Madagascar a été marqué par une hausse généralisée des prix, à l'exception de la Région d'Androy, bien que des disparités régionales importantes aient été observées. Cette tendance s'explique principalement par la période de soudure, l'épuisement des stocks, la quantité insuffisante de riz de contre-saison, ainsi que par les contraintes climatiques et logistiques. En conséquence, les prix moyens du riz blanc local ont enregistré des hausses respectives de 3,5 %, 5,4 % et 5,5 % au niveau des producteurs, des détaillants et des grossistes.

Les tableaux et cartes suivants font état des prix moyens du riz mis à jour et de leurs évolutions par rapport au mois de Décembre 2024. A noter que toutes les moyennes dans ce bulletin sont issues de calculs directs et que les valeurs vides représentent soit des informations non disponibles au moment des enquêtes, soit des informations qui ne s'appliquent pas aux zones considérées.

CARTE : PRIX MOYENS DU PADDY PAR DISTRICT



Source : ODR, 2025



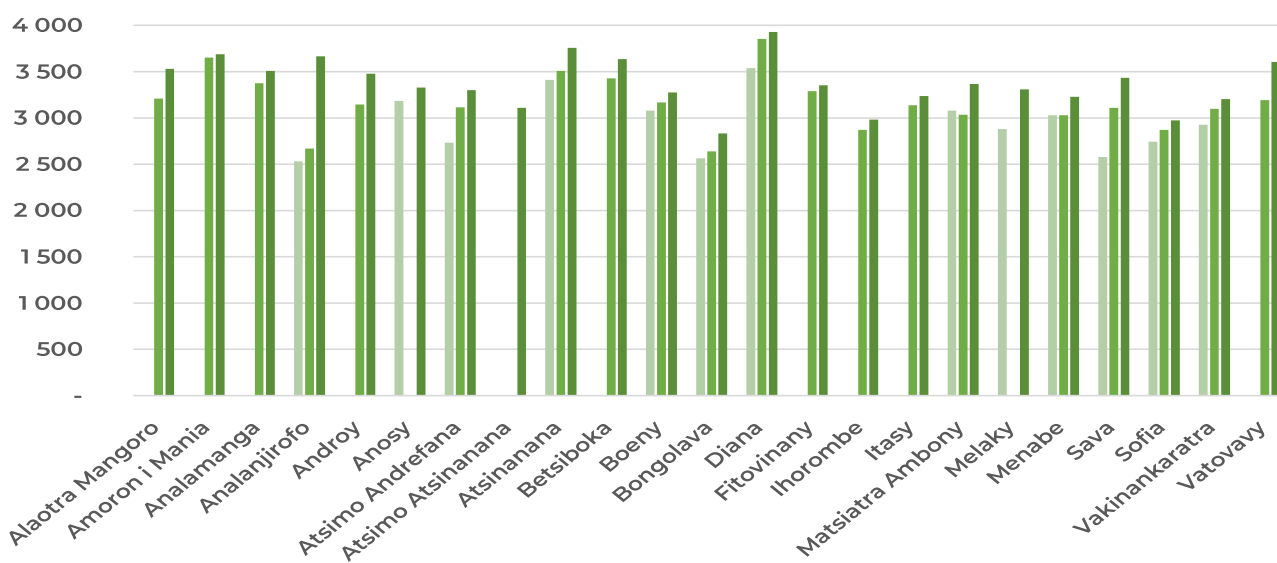
TABLEAU 1 : PRIX MOYENS DU RIZ POUR LE MOIS DE JANVIER 2025 ET ÉVOLUTION PAR RAPPORT AU MOIS DE DECEMBRE 2024

RÉGION	PRIX MOYEN DU RIZ (AR/KG) ET ÉCART DU PRIX MOYEN AVEC LE MOIS DE DECEMBRE 2024 (%)											
	PADDY		RIZ BLANC LOCAL						RIZ BLANC IMPORTÉ			
	PRODUCTEURS		PRODUCTEURS		GROSSISTES		DÉTAILLANTS		GROSSISTES		DÉTAILLANTS	
Alaotra Mangoro	NA	-	ND	-	3 208	6,5	3 531	10,6	ND	-	ND	-
Amoron i Mania	ND	-	ND	-	3 653	4,5	3 689	4,2	ND	-	ND	-
Analamanga	ND	-	ND	-	3 376	11,4	3 509	11,6	NA	-	3 271	-
Analanjirifo	2 092	0,0	2 529	-1,6	2 671	-0,2	3 666	0,2	2 656	-2,8	2 857	-4,0
Androy	ND	-	ND	-	3 147	-1,7	3 477	-9,7	3 620	3,4	4 060	-3,3
Anosy	ND	-	3 183	3,9	ND	-	3 329	3,0	3 350	-2,9	3 500	-2,7
Atsimo Andrefana	ND	-	2 732	5,0	3 115	9,0	3 300	7,5	3 138	0,7	3 287	0,6
Atsimo Atsinanana	ND	-	NA	-	ND	-	3 108	-0,9	NA	-	NA	-
Atsinanana	ND	-	3 411	4,1	3 507	5,1	3 757	7,7	3 018	-1,2	3 298	2,6
Betsiboka	ND	-	ND	-	3 428	10,4	3 635	15,1	ND	-	ND	-
Boeny	2 034	7,9	3 079	11,2	3 168	8,3	3 276	8,5	ND	-	ND	-
Bongolava	1 667	6,8	2 565	-0,5	2 638	-0,5	2 833	0,6	ND	-	ND	-
DIANA	ND	-	3 539	2,6	3 853	2,9	3 930	1,6	3 178	2,0	3 261	2,4
Fitovinany	2 129	10,8	ND	-	3 290	3,9	3 354	4,1	3 168	5,2	3 405	2,4
Ihorombe	1 621	1,2	NA	-	2 871	6,4	2 982	6,5	ND	-	NA	-
Itasy	2 029	6,5	NA	-	3 137	11,4	3 236	10,8	NA	-	3 063	9,9
Matsiatra Ambony	1 654	-	3 080	-3,5	3 036	-3,5	3 366	0,9	ND	-	ND	-
Melaky	2 168	2,8	2 881	7,4	NA	-	3 310	3,3	NA	-	NA	-
Menabe	1 544	-	3 030	19,3	3 028	18,0	3 229	18,7	ND	-	ND	-
SAVA	1 721	0,0	2 579	0,0	3 110	2,0	3 433	5,8	NA	-	ND	-
Sofia	1 567	0,0	2 743	0,0	2 870	0,0	2 973	0,0	ND	-	ND	-
Vakinankaratra	2 147	-2,5	2 927	-2,3	3 099	-0,5	3 204	1,0	3 150	2,1	3 258	2,2
Vatovavy	1 943	26,9	NA	-	3 193	2,1	3 605	7,0	3 217	8,8	3 449	3,7
Ensemble	1 859	-	2 927	3,5	3 134	5,5	3 383	5,4	-	-	-	-

Source : ODR, 2025

ND : Valeur Non Disponible au moment des enquêtes ;

NA : Valeur Non Applicable aux zones considérées

GRAPHE 1 : PRIX MOYENS DU RIZ BLANC LOCAL PAR RÉGION (EN ARIARY)

Source : ODR, 2025

TABLEAU 2 : LISTE DES VARIÉTÉS DE RIZ LOCAL LES PLUS VENDUS PAR RÉGION

RÉGION	PRODUCTEUR	GROSSISTE	DÉTAILLANT
Alaoatra Mangoro	-	X1648, Makalioka, X265, Diste, Tsemaka	X1648, Makalioka, X265, Diste, Angitra, Tsemaka
Amoron i Mania	-	Makalioka, Vary Mena, Vary Fotsy, X265, Tsipala Bory	Vary Mena, X265, Makalioka, Vary Fotsy, Tsipala Bory
Analamanga	-	Gasy Fotsy, Gasy Mena, Makalioka, Semence	Makalioka, Gasy Mena, Gasy Fotsy, Botra, Rojomena
Analanjirifo	Felambilona, Mihary, Menatratra, Vary Be, Vary Gasy	Felambilona, Vary Gasy, Makalioka/Makalioka Fotsy, Vary Mena	Vary Gasy, Felambilona, Makalioka, Vary Mena
Androy	-	Vary Gasy	Vary Gasy
Anosy	Tesé, Mangatovo, Tesé Abo	-	Tesé, Mangatovo, Pinipiny, Tese Abo
Atsimo Andrefana	Masopiso, Filipiny	Vary Lava, Lisa, Bory, Masopiso, Rove,	Vary Lava, Lisa, Rove, Bory, Masopiso, Philippine, Mangatovo
Atsimo Atsinanana	-	-	Varivao
Atsinanana	Tsimitrosa, Masindrano, Ramilona, Fotsiavarina	Makalioka Fotsy, Makalioka Mena, Ramaditra, Masindrano, Tsimitrosa, Ramilona	Tsimitrosa, Masindrano, Ramaditra, Ramilona, Makalioka Fotsy / Mena
Betsiboka	-	Tsipala, Sebota, Vary Gasy, Manampy	FOFIFA, Tsipala, Sebota, Tahia, Fifa, X12
Boeny	Tsiresindrano X398, Tahia, Tsipalakely	Tsipala, Tsiresindrano X398, Tahia, Vary Bory	Tsiresindrano X398, Taia/Tahia, Vary Bory, Tsipala
Bongolava	Mavolamba, Kalabory	Mavolamba, Manjamena, Tsipala,	Tsipala, Mavolamba, Manjamena, Vary Tranainy
DIANA	V5, 2 Mois 15 Jours	Madame Rose, V5, IR12	V5, IR16, 2 Mois 15 Jours, Madame Rose
Fitovinany	-	Vary Gasy, Vary Mena	Vary Gasy, Vary Gasy Fotsy, Vary Gasy Mena
Ihorombe	-	Mangafototra, Vary Gasy Vao, Gabriel	Mangafototra, Tsipala, Vary Gasy
Itasy	-	X 265, Vary Gasy Mena, Vary Vao	X 265, Vary Vao, Vary Mangakely
Matsiatra Ambony	Vary Gasy, X265, Laniera	Laniera, Vary Gasy, Makalioka, X265, Angika	Vary Gasy, Makalioka, X265, Laniera, Pierra Vahatra, Madrigale
Melaky	Ambaniravy, Vazakopiso, Fitarikandro,	-	Fitarik'andro, Sanabody, Vazakopiso, Ambaniravy, Kiriminy, Mangavody
Menabe	Sebota, Fitarikandro, Angiky	Fitarikandro, Sebota, Angiky	Fitarikandro, Sebota, Angiky
SAVA	Tsiriry, Vary Malaky	Vary Gasy	Vary Gasy
Sofia	Sebota, Tsimangadiangona, Tsipala Fifa, Komoja, Makalioka	Sebota, Tsipala Fifa, Mifangaro, Stylo, Tsipalakely	Tsipala, Sebota, Tsipala Fifa, Botakely, Dadiva, Komoja
Vakinankaratra	Vary Gasy, Botakely, Rojo, Rojo Mena, Vary Rapida	Vary Gasy, Botakely, Makalioka, Rojo	Vary Gasy, Makalioka, Botakely, Tsipala, FOFIFA 160, Rojo
Vatovavy	-	5000, Borizine, X 265, Vary Gasy	Vary Gasy, Gasy Mena, Gasy Fotsy, Borizine, X265,

Source : ODR, 2025

ACTUALITÉS REGIONALES

ALAOTRA MANGORO

TABLEAU 3 : PRIX MOYENS DU RIZ PAR DISTRICT POUR ALAOTRA MANGORO

DISTRICTS	PRIX MOYEN DU PADDY (AR/KG)		PRIX MOYEN DU RIZ BLANC LOCAL (AR/KG)						PRIX MOYEN DU RIZ BLANC IMPORTÉ (AR/KG)			
	PRODUCTEURS		PRODUCTEURS		GROSSISTES		DÉTAILLANTS		GROSSISTES		DÉTAILLANTS	
	Janv-25	Déc-24	Janv-25	Déc-24	Janv-25	Déc-24	Janv-25	Déc-24	Janv-25	Déc-24	Janv-25	Déc-24
Ambatondrazaka	2 000	-	-	-	3 089	2 999	3 355	3 160	-	-	-	-
Amparafaravola	-	-	-	-	3 073	2 988	3 380	3 170	-	-	-	-
Andilamena	-	-	-	-	3 334	3 008	3 579	3 184	-	-	-	-
Anosibe-an'ala	-	-	-	-	3 461	3 050	3 680	3 227	-	-	-	-
Moramanga	-	-	-	-	3 203	3 028	3 583	3 209	-	-	-	-

Source : ODR, 2025

La situation du marché du riz à Alaotra Mangoro, l'un des greniers à riz de Madagascar, a permis de constater une tendance à la hausse des prix en Janvier. Le prix du riz blanc local à Anosibe an'ala, a gagné 14,1% en moyenne pendant la période Décembre 2024 et Janvier 2025. Du côté du paddy, le différentiel de prix durant la période a été assez sévère, 2 000Ar le kilo, dans le District Ambatondrazaka. Cette situation résulte de la récolte partielle dans la région.

AMORON'I MANIA

TABLEAU 4 : PRIX MOYENS DU RIZ PAR DISTRICT POUR AMORON'I MANIA

DISTRICTS	PRIX MOYEN DU PADDY (AR/KG)		PRIX MOYEN DU RIZ BLANC LOCAL (AR/KG)						PRIX MOYEN DU RIZ BLANC IMPORTÉ (AR/KG)			
	PRODUCTEURS		PRODUCTEURS		GROSSISTES		DÉTAILLANTS		GROSSISTES		DÉTAILLANTS	
	Janv-25	Déc-24	Janv-25	Déc-24	Janv-25	Déc-24	Janv-25	Déc-24	Janv-25	Déc-24	Janv-25	Déc-24
Ambatofinandrahana	-	1 913	-	2 970	3 394	3 283	3 305	3 237	-	-	-	-
Ambositra	-	2 100	-	3 890	3 706	3 521	3 853	3 650	-	-	-	-
Fandriana	-	-	-	-	3 858	3 678	3 828	3 663	-	-	-	-
Manandriana	-	-	-	-	-	-	3 769	3 605	-	-	-	-

Source : ODR, 2025

La dernière vente de paddy a été observée en Décembre 2024. Au mois de Janvier, il n'y a eu que des ventes de riz blanc avec une tendance à la hausse des prix moyens sur les marchés de gros et détails. Le prix du riz blanc chez les détaillants a varié entre 3 150 et 4 400Ar le kilo. Ceci est lié aux quantités insuffisantes des récoltes de riz contre saison suite à une insuffisance de pluie.

ANALAMANGA

TABLEAU 5 : PRIX MOYENS DU RIZ PAR DISTRICT POUR ANALAMANGA

DISTRICTS	PRIX MOYEN DU PADDY (AR/KG)		PRIX MOYEN DU RIZ BLANC LOCAL (AR/KG)						PRIX MOYEN DU RIZ BLANC IMPORTÉ (AR/KG)			
	PRODUCTEURS		PRODUCTEURS		GROSSISTES		DÉTAILLANTS		GROSSISTES		DÉTAILLANTS	
	Janv-25	Déc-24	Janv-25	Déc-24	Janv-25	Déc-24	Janv-25	Déc-24	Janv-25	Déc-24	Janv-25	Déc-24
Ambohidratrimo	-	-	-	-	-	-	-	-	-	-	-	-
Andramasina	-	-	-	-	-	-	3 357	3 067	-	-	-	-
Anjozorobe	-	2 163	-	-	3 190	2 950	3 230	3 050	3 050	-	3 100	-
Ankazobe	-	-	-	-	3 038	2 755	3 430	3 000	-	-	-	-
Antananarivo Atsimondrano	-	-	-	-	3 498	3 159	3 529	3 207	3 319	3 175	3 356	3 200
Antananarivo Avaradrano	-	-	-	-	-	-	3 435	3 067	-	-	3 381	3 400
Antananarivo Renivohitra	-	-	-	-	3 476	3 167	3 767	3 354	3 187	2 945	3 300	3 325
Manjakandriana	-	-	-	-	3 491	2 950	3 399	3 000	2 900	-	2 900	-

Source : ODR, 2025

En Janvier, les prix du riz à Analamanga ont connu une hausse globale de 11,6% par rapport au mois de Décembre, sur les marchés de détail. Le riz importé qui approvisionne aussi les marchés afin de compenser les pénuries du marché local de riz, suit également cette tendance à la hausse. Comparés à la même période de l'année précédente, les prix sont assez élevés.

ANALANJIROFO

TABLEAU 6 : PRIX MOYENS DU RIZ PAR DISTRICT POUR ANALANJIROFO

DISTRICTS	PRIX MOYEN DU PADDY (AR/KG)		PRIX MOYEN DU RIZ BLANC LOCAL (AR/KG)						PRIX MOYEN DU RIZ BLANC IMPORTÉ (AR/KG)			
	PRODUCTEURS		PRODUCTEURS		GROSSISTES		DÉTAILLANTS		GROSSISTES		DÉTAILLANTS	
	Janv-25	Déc-24	Janv-25	Déc-24	Janv-25	Déc-24	Janv-25	Déc-24	Janv-25	Déc-24	Janv-25	Déc-24
Fenoarivo Atsinanana	2 125	2 125	2 480	2 600	2 664	2 664	3 563	3 471	2 624	2 740	2 838	2 975
Mananara Avaratra	-	-	-	-	2 567	2 567	3 790	3 777	2 677	2 750	2 905	2 975
Maroantsetra	2 067	2 067	2 542	2 542	2 588	2 604	3 670	3 660	2 667	2 700	2 865	2 975
Sainte-Marie	-	-	-	-	2 758	2 758	3 790	3 850	2 650	2 617	2 825	2 975
Soanierana Ivongo	-	-	-	-	-	-	3 770	3 806	-	-	2 825	2 975
Vavatenina	2 083	2 083	2 567	2 567	2 820	2 825	3 478	3 485	2 660	2 800	2 865	2 975

Source : ODR, 2025

Le riz récolté durant la période de la grande saison a continué à approvisionner le marché en Janvier. Le prix du paddy au mois de Décembre 2024 s'est maintenu au mois de Janvier. C'est la raison de la tendance baissière des prix dans toute la région, même pour le riz importé. Le prix du paddy était de 2 092Ar/kg, celui du riz blanc était de 3 666ar/kg et celui du riz importé était de 2 857 Ar/kg.

ANDROY

TABLEAU 7 : PRIX MOYENS DU RIZ PAR DISTRICT POUR ANDROY

DISTRICTS	PRIX MOYEN DU PADDY (AR/KG)		PRIX MOYEN DU RIZ BLANC LOCAL (AR/KG)						PRIX MOYEN DU RIZ BLANC IMPORTÉ (AR/KG)			
	PRODUCTEURS		PRODUCTEURS		GROSSISTES		DÉTAILLANTS		GROSSISTES		DÉTAILLANTS	
	Janv-25	Déc-24	Janv-25	Déc-24	Janv-25	Déc-24	Janv-25	Déc-24	Janv-25	Déc-24	Janv-25	Déc-24
Ambovombe-Androy	-	-	-	-	3 200	3 200	3 570	3 850	3 860	3 500	4 340	4 200
Bekily	-	-	-	-	3 200	3 200	3 570	3 850	3 500	3 500	3 920	4 200
Beloha	-	-	-	-	3 040	3 200	3 290	3 850	3 500	3 500	3 920	4 200
Tsihombe	-	-	-	-	3 040	3 200	3 290	3 850	3 500	3 500	3 920	4 200

Source : ODR, 2025

Pour la Région Androy, les prix du riz ont connu une forte baisse : -7,3% pour les Districts Ambovombe-Androy et Bekily et -14,5% pour Beloha et Tsihombe. Le riz importé a également suivi cette tendance bien qu'il s'est vu plus cher que le riz blanc local. En effet, au mois de Janvier, le riz importé était vendu à 4 060 Ar le kilo tandis que le riz local, à 3 477 Ar le kilo en moyenne. Cette baisse s'explique notamment par la mise à disposition de riz subventionné par l'État et par les distributions alimentaires assurées par le Programme Alimentaire Mondial (PAM).

ANOSY

TABLEAU 8 : PRIX MOYENS DU RIZ PAR DISTRICT POUR ANOSY

DISTRICTS	PRIX MOYEN DU PADDY (AR/KG)		PRIX MOYEN DU RIZ BLANC LOCAL (AR/KG)						PRIX MOYEN DU RIZ BLANC IMPORTÉ (AR/KG)			
	PRODUCTEURS		PRODUCTEURS		GROSSISTES		DÉTAILLANTS		GROSSISTES		DÉTAILLANTS	
	Janv-25	Déc-24	Janv-25	Déc-24	Janv-25	Déc-24	Janv-25	Déc-24	Janv-25	Déc-24	Janv-25	Déc-24
Amboasary Atsimo	-	-	3 210	3 150	-	-	3 542	3 297	3 400	3 450	3 500	3 600
Betroka	-	-	3 004	2 888	-	-	3 150	3 063	-	-	-	-
Taolagnaro	-	-	3 340	3 150	-	-	3 331	3 338	3 300	3 450	3 500	3 588

Source : ODR, 2025

Le prix du riz à Anosy n'a pas tardé à pris son envol au mois de Janvier. En effet, le stock de riz issu de la récolte de la première saison s'est amenuisé rapidement. Cette faible disponibilité en riz s'explique par une situation climatique difficile. A Amboasary Atsimo, le kilo du riz a bondi de 245 Ar par kilo de Décembre à Janvier. Cependant, le riz importé s'est vendu à un prix inférieur au riz local.

ATSIMO ANDREFANA

TABLEAU 9 : PRIX MOYENS DU RIZ PAR DISTRICT POUR ATSIMO ANDREFANA

DISTRICTS	PRIX MOYEN DU PADDY (AR/KG)		PRIX MOYEN DU RIZ BLANC LOCAL (AR/KG)						PRIX MOYEN DU RIZ BLANC IMPORTÉ (AR/KG)			
	PRODUCTEURS		PRODUCTEURS		GROSSISTES		DÉTAILLANTS		GROSSISTES		DÉTAILLANTS	
	Janv-25	Déc-24	Janv-25	Déc-24	Janv-25	Déc-24	Janv-25	Déc-24	Janv-25	Déc-24	Janv-25	Déc-24
Ampanihy Ouest	-	-	-	-	3 225	3 225	3 375	3 375	3 250	3 250	3 400	3 400
Ankazoabo	-	-	2 100	2 100	3 010	2 450	3 220	2 800	2 730	2 450	3 220	2 800
Benenitra	-	-	2 870	2 778	-	-	3 071	3 041	-	-	-	-
Beroroaha	-	-	2 620	2 448	2 648	2 462	2 799	2 541	-	-	-	-
Betioky Atsimo	-	-	3 430	3 413	3 515	3 467	3 948	3 763	3 325	3 430	3 500	3 675
Morombe	-	-	-	-	3 255	3 063	3 255	3 063	3 430	3 150	3 430	3 150
Sakaraha	-	-	2 940	2 800	3 022	2 810	3 100	2 800	-	-	-	-
Toliary-I	-	-	-	-	-	-	-	-	-	-	-	-
Toliary-II	-	-	3 080	2 800	3 255	2 975	3 430	3 150	2 870	3 150	3 045	3 325

Source : ODR, 2025

Dans la Région Atsimo Andrefana, le riz a montré une tendance à la hausse, avec des variations allant de 1 à 15% chez les détaillants. Le prix le plus bas a été observé à Beroroaha (2 799 Ar le kilo) et le prix le plus élevé, à Betioky Atsimo (3 948 Ar le kilo). La disponibilité du riz au niveau des marchés locaux est généralement faible. Les marchés les plus affectés par cette faible disponibilité étaient ceux du District Betioky Atsimo.

ATSIMO ATSIANANA

TABLEAU 10 : PRIX MOYENS DU RIZ PAR DISTRICT POUR ATSIMO ATSIANANA

DISTRICTS	PRIX MOYEN DU PADDY (AR/KG)		PRIX MOYEN DU RIZ BLANC LOCAL (AR/KG)						PRIX MOYEN DU RIZ BLANC IMPORTÉ (AR/KG)			
	PRODUCTEURS		PRODUCTEURS		GROSSISTES		DÉTAILLANTS		GROSSISTES		DÉTAILLANTS	
	Janv-25	Déc-24	Janv-25	Déc-24	Janv-25	Déc-24	Janv-25	Déc-24	Janv-25	Déc-24	Janv-25	Déc-24
Befotaka	-	-	2 695	3 063	-	-	2 870	3 238	-	-	-	-
Farafangana	-	-	-	-	-	-	3 243	3 157	3 117	3 083	3 290	3 267
MidongyAtsimo	-	-	2 800	3 106	-	-	3 045	3 281	-	-	-	-
Vangaindrano	-	-	-	-	-	-	3 383	3 281	3 140	3 100	3 220	3 150
Vondrozo	-	-	2 695	2 625	-	-	2 870	2 800	-	-	-	-

Source : ODR, 2025

La production de la récolte grande saison dans la Région Atsimo Atsinanana a été limitée. Cette insuffisance est la conséquence d'un déficit hydrique persistant. Cependant, l'approvisionnement en riz provenant des deux Districts Befotaka et Midongy Atsimo ont permis de limiter une hausse importante des prix du riz dans les autres districts (+2,7% à Farafangana, 3,1% à Vangaindrano et 2,5% à Vondrozo).

ATSINANANA

TABLEAU 11 : PRIX MOYENS DU RIZ PAR DISTRICT POUR ATSINANANA

DISTRICTS	PRIX MOYEN DU PADDY (AR/KG)		PRIX MOYEN DU RIZ BLANC LOCAL (AR/KG)						PRIX MOYEN DU RIZ BLANC IMPORTÉ (AR/KG)			
	PRODUCTEURS		PRODUCTEURS		GROSSISTES		DÉTAILLANTS		GROSSISTES		DÉTAILLANTS	
	Janv-25	Déc-24	Janv-25	Déc-24	Janv-25	Déc-24	Janv-25	Déc-24	Janv-25	Déc-24	Janv-25	Déc-24
Antanambao Manampotsy	-	-	3 173	3 113	3 103	3 050	3 317	3 275	3 110	3 125	3 258	3 244
Brickaville	-	-	3 257	3 250	3 606	3 406	3 689	3 488	2 965	3 013	3 181	3 150
Mahanoro	-	-	3 253	3 263	3 608	3 411	3 669	3 492	3 012	3 080	3 208	3 200
Marolambo	-	-	4 280	3 525	-	-	4 508	3 650	-	-	4 000	3 700
Toamasina I	-	-	-	-	3 620	3 431	3 736	3 529	3 023	3 008	3 119	3 133
Toamasina II	-	-	3 263	3 254	-	-	3 699	3 494	-	-	3 119	3 133
Vatomandry	-	-	3 237	3 254	3 597	3 384	3 683	3 488	2 981	3 053	3 203	3 196

Source : ODR, 2025

Pour la Région Atsinanana, le niveau de prix enregistré en Janvier est élevé. Particulièrement à Marolambo, le prix du riz a enregistré une hausse de +23,5%. Ceci s'expliquerait par l'épuisement des stocks et les difficultés d'approvisionnement occasionnées par les intempéries.

BETSIBOKA

TABLEAU 12 : PRIX MOYENS DU RIZ PAR DISTRICT POUR BETSIBOKA

DISTRICTS	PRIX MOYEN DU PADDY (AR/KG)		PRIX MOYEN DU RIZ BLANC LOCAL (AR/KG)						PRIX MOYEN DU RIZ BLANC IMPORTÉ (AR/KG)			
	PRODUCTEURS		PRODUCTEURS		GROSSISTES		DÉTAILLANTS		GROSSISTES		DÉTAILLANTS	
	Janv-25	Déc-24	Janv-25	Déc-24	Janv-25	Déc-24	Janv-25	Déc-24	Janv-25	Déc-24	Janv-25	Déc-24
Kandreho	-	-	-	-	-	-	3 738	2 800	-	-	-	-
Maevatanana	-	-	-	-	3 019	2 917	3 186	3 179	-	-	-	-
Tsaratana	-	-	-	-	3 636	3 210	3 981	3 494	-	-	-	-

Source : ODR, 2025

Au mois de Janvier, le prix du riz a franchi un seuil inquiétant, notamment à Kandreho et Tsaratana : respectivement, le kilogramme de riz local a gagné 938 Ar et 487 Ar entre Décembre 2024 et Janvier 2025. En effet, il fut un temps où le stock de riz était trop abondant dans le dudit district, et les prix ont fortement chuté. Ne voulant plus cette situation, lors des dernières récoltes, les détenteurs de riz l'ont exporté hors du District Kandreho pour un prix intéressant. Et, surprise, pendant la période de soudure, aucun stock de riz n'a été détecté dans le district. Il fallait donc importer. Ajoutant à cela, les fortes précipitations ont accentué les coûts de transports. Ce qui explique cette hausse fulgurante du prix du riz local dans la zone.

BOENY

TABLEAU 13 : PRIX MOYENS DU RIZ PAR DISTRICT POUR BOENY

DISTRICTS	PRIX MOYEN DU PADDY (AR/KG)		PRIX MOYEN DU RIZ BLANC LOCAL (AR/KG)						PRIX MOYEN DU RIZ BLANC IMPORTÉ (AR/KG)			
	PRODUCTEURS		PRODUCTEURS		GROSSISTES		DÉTAILLANTS		GROSSISTES		DÉTAILLANTS	
	Janv-25	Déc-24	Janv-25	Déc-24	Janv-25	Déc-24	Janv-25	Déc-24	Janv-25	Déc-24	Janv-25	Déc-24
Ambato Boeny	2 042	1 904	3 097	2 775	3 198	2 930	3 232	3 001	-	-	-	-
Mahajanga I	-	-	-	-	3 304	3 085	3 524	3 235	-	-	-	-
Mahajanga II	2 075	1 925	3 153	2 804	3 183	2 921	3 295	3 013	-	-	-	-
Marovoay	2 033	1 883	3 053	2 758	3 126	2 850	3 233	2 939	-	-	-	-
Mitsinjo	2 000	1 863	3 036	2 788	3 063	2 906	3 117	2 941	-	-	-	-
Soalala	2 010	1 843	3 040	2 710	3 065	2 811	3 175	2 936	-	-	-	-

Source : ODR, 2025

Concernant la Région Boeny, le prix du paddy a affiché un prix moyen de 2 034 Ar le kilogramme en Janvier, soit un différentiel de 148 Ar/kg par rapport à Décembre dernier. En cette période, seuls les grands collecteurs disposent d'un stock de riz en quantité. Les producteurs ne disposent plus que de quelques quantités, juste celles réservées à subvenir aux dépenses de la plantation du riz saison ASARA. La hausse du prix du paddy a ainsi entraîné une hausse généralisée des prix du riz dans la région.

BONGOLAVA

TABLEAU 14 : PRIX MOYENS DU RIZ PAR DISTRICT POUR BONGOLAVA

DISTRICTS	PRIX MOYEN DU PADDY (AR/KG)		PRIX MOYEN DU RIZ BLANC LOCAL (AR/KG)						PRIX MOYEN DU RIZ BLANC IMPORTÉ (AR/KG)			
	PRODUCTEURS		PRODUCTEURS		GROSSISTES		DÉTAILLANTS		GROSSISTES		DÉTAILLANTS	
	Janv-25	Déc-24	Janv-25	Déc-24	Janv-25	Déc-24	Janv-25	Déc-24	Janv-25	Déc-24	Janv-25	Déc-24
Fenoarivobe	1 600	1 525	2 505	2 565	2 566	2 616	2 764	2 812	-	-	-	-
Tsiroanomandidy	1 733	1 596	2 625	2 589	2 710	2 684	2 902	2 822	-	-	-	-

Source : ODR, 2025

Le prix du paddy a culminé à 1 667Ar/kg en Janvier, avec des extrêmes allant de 1 600Ar/kg à Fenoarivobe jusqu'à 1 733Ar/kg à Tsiroanomandidy. Ici, la rareté de l'offre en riz en cette période semble être le facteur principal de ces hausses.

DIANA

TABLEAU 15 : PRIX MOYENS DU RIZ PAR DISTRICT POUR DIANA

DISTRICTS	PRIX MOYEN DU PADDY (AR/KG)		PRIX MOYEN DU RIZ BLANC LOCAL (AR/KG)						PRIX MOYEN DU RIZ BLANC IMPORTÉ (AR/KG)			
	PRODUCTEURS		PRODUCTEURS		GROSSISTES		DÉTAILLANTS		GROSSISTES		DÉTAILLANTS	
	Janv-25	Déc-24	Janv-25	Déc-24	Janv-25	Déc-24	Janv-25	Déc-24	Janv-25	Déc-24	Janv-25	Déc-24
Ambanja	-	-	3 565	3 480	3 981	3 865	3 816	3 737	3 178	3 115	3 262	3 185
Ambilobe	-	-	3 528	3 439	3 598	3 509	3 963	3 897	3 178	3 115	3 262	3 185
Antsiranana I	-	-	-	-	-	-	4 060	4 005	-	-	3 255	3 185
Antsiranana II	-	-	3 537	3 449	3 981	3 865	3 973	3 907	3 178	3 115	3 262	3 185
Nosy Be	-	-	-	-	-	-	4 060	4 005	-	-	3 255	3 185

Source : ODR, 2025

La hausse du prix du riz observé en Décembre a continué dans la région en Janvier. Les prix les plus forts ont été notés à Antsiranana I et Nosy Be (4 060Ar le kilo) où seuls les détaillants possédaient encore des stocks de riz. Le prix du riz s'est établi en Janvier 2025 à 1,6% plus élevé qu'un mois auparavant. Cette hausse est due à la pénurie du riz blanc sur le marché.

FITOVINANY

TABLEAU 16 : PRIX MOYENS DU RIZ PAR DISTRICT POUR FITOVINANY

DISTRICTS	PRIX MOYEN DU PADDY (AR/KG)		PRIX MOYEN DU RIZ BLANC LOCAL (AR/KG)						PRIX MOYEN DU RIZ BLANC IMPORTÉ (AR/KG)			
	PRODUCTEURS		PRODUCTEURS		GROSSISTES		DÉTAILLANTS		GROSSISTES		DÉTAILLANTS	
	Janv-25	Déc-24	Janv-25	Déc-24	Janv-25	Déc-24	Janv-25	Déc-24	Janv-25	Déc-24	Janv-25	Déc-24
Ikongo	1 700	1 325	-	-	-	-	3 045	2 683	-	-	-	-
Manakara	2 500	2 500	-	-	3 358	3 173	3 449	3 344	3 010	3 010	3 325	3 325
Vohipeno	2 000	1 648	-	-	3 208	3 160	3 367	3 325	3 325	3 010	3 500	3 325

Source : ODR, 2025

Dans la région Fitovinany, les Districts Vohipeno et Manakara ont affiché les prix les plus élevés, respectivement 3 367 et 3 449 Ar/kg, conséquence directe de l'épuisement des stocks issus de la dernière campagne. Pour Ikongo, où aucune vente de riz importé n'a été observée, la dépendance accrue au riz local a grandement contribué à cette flambée de prix : le paddy a connu une augmentation de 28,3% par rapport au mois précédent.

IHOROMBE

TABLEAU 17 : PRIX MOYENS DU RIZ PAR DISTRICT POUR IHOROMBE

DISTRICTS	PRIX MOYEN DU PADDY (AR/KG)		PRIX MOYEN DU RIZ BLANC LOCAL (AR/KG)						PRIX MOYEN DU RIZ BLANC IMPORTÉ (AR/KG)			
	PRODUCTEURS		PRODUCTEURS		GROSSISTES		DÉTAILLANTS		GROSSISTES		DÉTAILLANTS	
	Janv-25	Déc-24	Janv-25	Déc-24	Janv-25	Déc-24	Janv-25	Déc-24	Janv-25	Déc-24	Janv-25	Déc-24
Iakora	1 627	1 665	-	-	2 723	2 293	2 835	2 421	-	-	-	-
Ihosy	1 610	1 475	-	-	2 887	2 744	3 093	2 940	-	-	-	-
Ivohibe	-	-	2 730	2 616	-	-	2 821	2 704	-	-	-	-

Source : ODR, 2025

Depuis Décembre dernier, le prix du riz à Ihorombe a enregistré une augmentation notable, atteignant jusqu'à 400 Ar le kilo, voire plus sur les marchés. Cette augmentation généralisée découle probablement de l'insuffisance de l'approvisionnement en riz. En effet, la période de soudure entraîne une diminution de l'offre, provoquant ainsi une hausse des prix sur le marché local.

ITASY

TABLEAU 18 : PRIX MOYENS DU RIZ PAR DISTRICT POUR ITASY

DISTRICTS	PRIX MOYEN DU PADDY (AR/KG)		PRIX MOYEN DU RIZ BLANC LOCAL (AR/KG)						PRIX MOYEN DU RIZ BLANC IMPORTÉ (AR/KG)			
	PRODUCTEURS		PRODUCTEURS		GROSSISTES		DÉTAILLANTS		GROSSISTES		DÉTAILLANTS	
	Janv-25	Déc-24	Janv-25	Déc-24	Janv-25	Déc-24	Janv-25	Déc-24	Janv-25	Déc-24	Janv-25	Déc-24
Arivonimamo	2 100	1 963	-	-	3 300	2 838	3 292	2 984	3 400	3 000	3 150	2 817
Miarinarivo	2 040	1 917	3 033	2 883	3 158	2 917	3 396	2 989	-	-	2 800	2 700
Soavinandriana	1 948	1 838	-	-	2 952	2 695	3 021	2 786	-	-	-	-

Source : ODR, 2025

Le prix du riz n'a cessé de grimper dans la région malgré les récoltes récentes. Le prix du paddy a oscillé entre 1 850 et 2 200Ar/kg durant le mois de Janvier. Chez les détaillants, dans le District Miarinarivo, le prix moyen a atteint 3 396 Ar le kilogramme. Le déficit pluviométrique a eu un impact direct sur l'offre. A cela s'ajoute l'état dégradé des routes dans les communes, qui complique la distribution des récoltes.

MATSIATRA AMBONY

TABLEAU 19 : PRIX MOYENS DU RIZ PAR DISTRICT POUR MATSIATRA AMBONY

DISTRICTS	PRIX MOYEN DU PADDY (AR/KG)		PRIX MOYEN DU RIZ BLANC LOCAL (AR/KG)						PRIX MOYEN DU RIZ BLANC IMPORTÉ (AR/KG)			
	PRODUCTEURS		PRODUCTEURS		GROSSISTES		DÉTAILLANTS		GROSSISTES		DÉTAILLANTS	
	Janv-25	Déc-24	Janv-25	Déc-24	Janv-25	Déc-24	Janv-25	Déc-24	Janv-25	Déc-24	Janv-25	Déc-24
Ambalavao	-	-	3 476	3 500	3 396	3 374	3 500	3 500	-	-	-	-
Ambohimahasoa	1 733	1 858	2 838	2 940	2 888	3 000	2 980	3 082	-	-	-	-
Fianarantsoa I	-	-	-	-	3 580	3 313	3 877	3 550	-	-	-	-
Ikalamavony	-	-	-	-	2 733	3 083	3 227	3 138	-	-	-	-
Isandra	1 940	1 967	3 205	3 238	3 148	3 338	3 360	3 344	-	-	-	-
Lalangina	1 300	-	2 900	2 930	3 000	2 981	3 180	3 275	-	-	-	-
Vohibato	1 550	-	2 980	3 500	2 890	3 178	3 180	3 325	-	-	-	-

Source : ODR, 2025

Concernant Matsiatra Ambony, des diminutions de prix ont été relevées dans 3 Districts, à savoir Ambohimahasoa (-3,3%), Lalangina (-2,9%) et Vohibato (-4,4%) entre les deux mois d'observation. Ces zones sont encore pourvues en stocks, et par conséquent bénéficient d'un meilleur ravitaillement en riz local. Tandis que les autres ont enregistré des prix plus élevés.

MELAKY

TABLEAU 20 : PRIX MOYENS DU RIZ PAR DISTRICT POUR MELAKY

DISTRICTS	PRIX MOYEN DU PADDY (AR/KG)		PRIX MOYEN DU RIZ BLANC LOCAL (AR/KG)						PRIX MOYEN DU RIZ BLANC IMPORTÉ (AR/KG)			
	PRODUCTEURS		PRODUCTEURS		GROSSISTES		DÉTAILLANTS		GROSSISTES		DÉTAILLANTS	
	Janv-25	Déc-24	Janv-25	Déc-24	Janv-25	Déc-24	Janv-25	Déc-24	Janv-25	Déc-24	Janv-25	Déc-24
Ambatomainy	2 100	2 100	2 625	2 625	-	-	3 150	3 150	-	-	-	-
Antsalova	2 145	2 100	2 783	2 625	-	-	3 255	3 150	-	-	-	-
Besalampy	2 300	2 050	3 430	2 581	3 920	2 756	4 270	3 063	2 765	2 100	3 045	2 100
Maintirano	2 200	2 200	2 975	2 975	-	-	3 325	3 325	-	-	2 100	2 100
Morafenobe	2 100	2 100	2 625	2 625	-	-	3 150	3 150	-	-	-	-

Source : ODR, 2025

De Décembre 2024 à Janvier 2025, les prix du riz dans la Région Melaky se voyaient stables sauf à Antsalova et Besalampy qui ont connu une augmentation. L'augmentation la plus marquée a été constatée à Besalampy, avec un gain moyen de 1 208 Ar le kilogramme du riz. En effet, la majorité des riziculteurs de ce district cultivent du riz qu'une fois seulement dans l'année. Le manque d'eau qui prévaut faute d'existence de barrages dans la zone, l'inexistence des produits de substitution à cette période, sont à la cause de cette hausse exorbitante du prix du riz local.

MENABE

TABLEAU 21 : PRIX MOYENS DU RIZ PAR DISTRICT POUR MENABE

DISTRICTS	PRIX MOYEN DU PADDY (AR/KG)		PRIX MOYEN DU RIZ BLANC LOCAL (AR/KG)						PRIX MOYEN DU RIZ BLANC IMPORTÉ (AR/KG)			
	PRODUCTEURS		PRODUCTEURS		GROSSISTES		DÉTAILLANTS		GROSSISTES		DÉTAILLANTS	
	Janv-25	Déc-24	Janv-25	Déc-24	Janv-25	Déc-24	Janv-25	Déc-24	Janv-25	Déc-24	Janv-25	Déc-24
Belo sur Tsiribihina	2 000	-	3 033	2 517	3 050	2 517	3 273	2 669	-	-	-	-
Mahabo	1 500	1 425	2 935	2 510	2 935	2 499	3 179	2 614	-	-	-	-
Manja	-	-	3 000	2 513	3 017	2 515	3 165	2 669	-	-	-	-
Miandrivazo	1 400	1 475	3 033	2 504	3 033	2 504	3 179	2 632	-	-	-	-
Morondava	-	-	3 267	2 765	3 107	2 797	3 348	3 015	-	-	-	-

Source : ODR, 2025

Entre les mois de Décembre 2024 et Janvier 2025, les prix du riz à Menabe ont montré une tendance à la hausse. Sur les marchés de détails, la variation a été de 11,1% à 22,6%. A Belo sur Tsiribihina, un kilo de riz se vendait à 3 273 Ar en Janvier, s'il était de 2 669 Ar un mois auparavant, soit un surplus de 604 Ar/kg. La faible quantité des récoltes, qui a un impact important sur le prix du paddy, joue un rôle central dans cette hausse galopante.

SAVA

TABLEAU 22 : PRIX MOYENS DU RIZ PAR DISTRICT POUR SAVA

DISTRICTS	PRIX MOYEN DU PADDY (AR/KG)		PRIX MOYEN DU RIZ BLANC LOCAL (AR/KG)						PRIX MOYEN DU RIZ BLANC IMPORTÉ (AR/KG)			
	PRODUCTEURS		PRODUCTEURS		GROSSISTES		DÉTAILLANTS		GROSSISTES		DÉTAILLANTS	
	Janv-25	Déc-24	Janv-25	Déc-24	Janv-25	Déc-24	Janv-25	Déc-24	Janv-25	Déc-24	Janv-25	Déc-24
Andapa	1 692	1 692	2 450	2 450	3 050	2 916	3 381	3 150	-	-	-	-
Antalaha	1 730	1 730	2 622	2 622	3 133	3 000	3 430	3 150	3 100	3 100	-	-
Sambava	1 730	1 730	2 622	2 622	3 141	3 088	3 448	3 325	2 980	2 918	-	-
Vohémar	1 730	1 730	2 622	2 622	3 116	3 166	3 465	3 325	3 400	3 000	-	-

Source : ODR, 2025

Les prix aux producteurs (paddy et riz blanc) ont demeuré fermes durant les deux mois d'observation. Cependant, on a observé une hausse des prix chez les détaillants, allant de 123 à 280 Ar de plus par kilogramme de riz. Ces faits indiquent que la région est toujours en période de soudure.

SOFIA

TABLEAU 23 : PRIX MOYENS DU RIZ PAR DISTRICT POUR SOFIA

DISTRICTS	PRIX MOYEN DU PADDY (AR/KG)		PRIX MOYEN DU RIZ BLANC LOCAL (AR/KG)						PRIX MOYEN DU RIZ BLANC IMPORTÉ (AR/KG)			
	PRODUCTEURS		PRODUCTEURS		GROSSISTES		DÉTAILLANTS		GROSSISTES		DÉTAILLANTS	
	Janv-25	Déc-24	Janv-25	Déc-24	Janv-25	Déc-24	Janv-25	Déc-24	Janv-25	Déc-24	Janv-25	Déc-24
Analalava	1 640	1 640	2 870	2 870	2 975	2 975	3 080	3 080	-	-	-	-
Antsohihy	1 600	1 600	2 800	2 800	2 905	2 905	2 975	2 975	-	-	-	-
Bealanana	1 540	1 540	2 695	2 695	2 835	2 835	2 940	2 940	-	-	-	-
Befandriana Nord	1 520	1 520	2 660	2 660	2 765	2 765	2 940	2 940	-	-	-	-
Mampikony	1 540	1 540	2 695	2 695	2 835	2 835	2 940	2 940	-	-	-	-
Mandritsara	1 592	1 592	2 785	2 785	2 905	2 905	2 958	2 958	-	-	-	-
Boriziny Vaovao	1 540	1 540	2 695	2 695	2 870	2 870	2 975	2 975	-	-	-	-

Source : ODR, 2025

La stabilité des prix du riz chez toutes les catégories de vendeurs a perduré jusqu'au mois de Janvier à Sofia. C'est le résultat d'un équilibre entre une offre lissée par le stockage et une demande constante des autochtones.

VAKINANKARATRA

TABLEAU 24 : PRIX MOYENS DU RIZ PAR DISTRICT POUR VAKINANKARATRA

DISTRICTS	PRIX MOYEN DU PADDY (AR/KG)		PRIX MOYEN DU RIZ BLANC LOCAL (AR/KG)						PRIX MOYEN DU RIZ BLANC IMPORTÉ (AR/KG)			
	PRODUCTEURS		PRODUCTEURS		GROSSISTES		DÉTAILLANTS		GROSSISTES		DÉTAILLANTS	
	Janv-25	Déc-24	Janv-25	Déc-24	Janv-25	Déc-24	Janv-25	Déc-24	Janv-25	Déc-24	Janv-25	Déc-24
Ambatolampy	2 287	2 350	2 920	3 125	3 143	3 238	3 273	3 254	3 200	3 142	3 333	3 267
Antanifotsy	2 092	2 221	2 850	3 042	3 058	3 040	3 230	3 188	3 050	2 950	3 150	3 063
Antsirabe I	-	-	-	-	3 205	3 225	3 290	3 267	3 267	3 192	3 300	3 225
Antsirabe II	2 188	2 270	2 970	3 019	3 074	3 125	3 234	3 188	3 000	2 975	3 225	3 169
Betafo	2 073	2 133	-	-	2 933	3 083	3 070	3 146	-	-	-	-
Faratsiho	2 187	2 146	2 940	2 917	3 102	3 033	3 169	3 108	-	-	-	-
Mandoto	2 068	2 106	-	-	-	-	3 171	3 114	-	-	-	-

Source : ODR, 2025

Dans la Région Vakinankaratra, le prix du paddy a enregistré une baisse dans certains districts, notamment à Ambatolampy (-2,7 %), Antanifotsy (-5,8 %), Antsirabe II (-3,6 %), Betafo (-2,8 %) et Mandoto (-1,8 %). Cette diminution est principalement attribuable à la récolte du riz de contre saison dans la région. En outre, ces baisses n'ont pas encore eu d'effet immédiat sur les prix au niveau des consommateurs finaux. Toutefois, une diminution des prix du riz est attendue dans les prochains mois, à mesure que l'offre se renforcera sur les marchés.

VATOVAVY

TABLEAU 25 : PRIX MOYENS DU RIZ PAR DISTRICT POUR VATOVAVY

DISTRICTS	PRIX MOYEN DU PADDY (AR/KG)		PRIX MOYEN DU RIZ BLANC LOCAL (AR/KG)						PRIX MOYEN DU RIZ BLANC IMPORTÉ (AR/KG)			
	PRODUCTEURS		PRODUCTEURS		GROSSISTES		DÉTAILLANTS		GROSSISTES		DÉTAILLANTS	
	Janv-25	Déc-24	Janv-25	Déc-24	Janv-25	Déc-24	Janv-25	Déc-24	Janv-25	Déc-24	Janv-25	Déc-24
Ifanadiana	2 000	1 300	-	-	3 216	2 940	3 600	3 400	3 350	2 860	3 500	-
Mananjary	1 850	1 530	-	-	3 225	3 257	3 793	3 391	3 300	3 010	3 500	3 325
Nosy-Varika	1 967	1 648	3 156	2 800	3 160	3 160	3 311	3 290	3 000	3 000	3 325	3 325

Source : ODR, 2025

Dans la Région Vatovavy, les prix du riz ont pris de l'ampleur en Janvier. La hausse la plus significative a été observée à Ifanadiana, où le paddy s'est vendu à 700 Ar de plus le kilogramme, par rapport à il y a un mois. En effet, durant les périodes festives, les producteurs vendent les récoltes pour acheter des tenues de fêtes. Arrivée à la période de soudure, les stocks de riz sont très limités, les eaux montent et il n'y a aucun produit de substitution au riz. C'est ce qui explique cette hausse importante du prix du paddy.

LES IMPORTATIONS COMMERCIALES

TABLEAU 26 : EVOLUTION DE L'IMPORTATION DE RIZ ENREGISTRÉ PAR MADAGASCAR (EN TONNES)

	2020	2021	2022	2023	2024	2025
Janvier	79 181	79 352	44 068	71 737	19 500	75 119
Février	51 067	35 015	69 231	100 029	45 185	-
Mars	14 613	46 698	47 514	35 663	17 575	-
Avril	3 513	24 243	80 955	16 798	20 782	-
Mai	49 643	42 940	76 087	17 167	18 761	-
Juin	20 094	88 458	54 862	28 221	3 448	-
Juillet	10 944	78 807	70 505	18 433	3 649	-
Août	50 431	27 910	70 828	41 141	1 884	-
Septembre	31 189	45 702	34 784	20 221	11 819	-
Octobre	40 980	75 116	66 043	22 050	72 561	-
Novembre	43 469	32 559	76 817	12 562	25 989	-
Décembre	84 234	52 612	51 153	39 896	20 849	-
TOTAL	479 359	629 414	744 846	424 007	262 002	75 119

Source : INSTAT, Mars 2025

Les importations de riz au mois de Janvier 2025 ont atteint 75 119 tonnes, contre 19 500 tonnes sur la même période en 2024, soit plus de trois fois le volume importé l'an dernier. Cette forte hausse des importations s'explique par la nécessité de combler le déficit d'approvisionnement afin de prévenir d'éventuelles pénuries et d'éviter des perturbations sur le marché local du riz.

ACTUALITÉS INTERNATIONALES

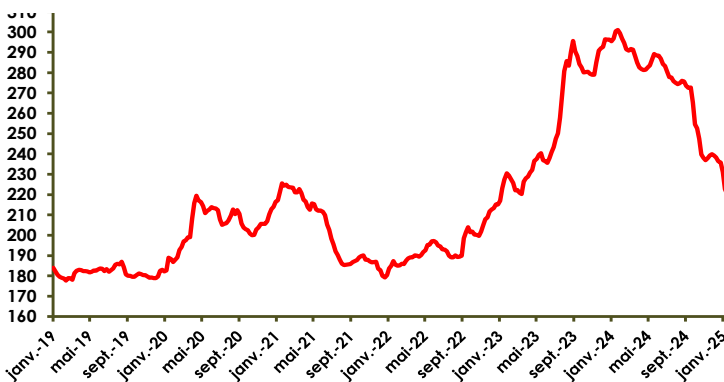
Dans chacun de ses bulletins, l'ODR présente les tendances du marché international suivant le rapport établi par Osiriz, disponible sur le site : www.infoarroz.org

Tendance du marché

En janvier, les prix mondiaux du riz ont fortement reculé de 7% en moyenne. C'est la plus forte baisse mensuelle depuis juillet 2021 lorsque les exportateurs avaient réduit leurs prix en raison de la flambée du coût du fret maritime et des offres d'exportation très abondantes. En ce début d'année 2025, le marché mondial est marqué aussi par des excédents d'exportation abondants, tandis que la demande d'importation est faible. Les importateurs anticipent de nouvelles baisses des prix et attendent que les prix mondiaux se stabilisent. Le marché d'importation devrait se réactiver avec le retour des principaux importateurs, tels que les Philippines et les pays ouest-africains, mais pas avant plusieurs semaines. Quant à l'Indonésie, dont la demande d'importation a connu des niveaux records en 2024, verrait ses besoins d'importation fortement baisser en 2025. Du côté de l'offre, on s'attend à une très forte reprise des exportations indiennes de 30% par rapport à 2024, et avoisinant son record historique de 2022 à 22 Mt. La Thaïlande et le Vietnam seraient les grands perdants de cette recomposition du marché, avec des exportations en baisse de 15 à 20%, après avoir connu une année faste en 2024 grâce aux mesures restrictives de l'Inde à l'exportation. Dans cette perspective, les cours mondiaux de riz devraient se maintenir faible une bonne partie de l'année, avec quelques périodes de stabilité des prix, voire de reprises, en fonction de l'évolution de la demande d'importation. A cet égard, le commerce mondial ne devrait progresser que légèrement de 1,2% en 2025, contre 10% en 2024.

En janvier, l'indice OSIRIZ/InfoArroz (IPO) a chuté de 15,6 points à 222,3 points (base 100=janvier 2000) contre 237,9 points en décembre. Début février, l'indice IPO reculait encore sensiblement à 208 points, soit le niveau le plus bas depuis novembre 2021.

INDICE DES PRIX MONDIAUX OSIRIZ/InfoArroz Base 100=Janvier 2000



Production mondiale

Selon les estimations de la FAO, la production mondiale de riz en 2024 aurait progressé de 0,9% à 812,4 Mt (539,4 Mt en équivalent riz blanc) contre 805,5 Mt en 2023. Cette amélioration reflète des récoltes supérieures en Asie, surtout en Inde et dans une moindre mesure en Chine où les récoltes seraient moins bonnes que prévues. L'Inde deviendrait ainsi le premier producteur mondial de riz devant la Chine. En Afrique, la production n'aurait guère progressé, tandis que l'Amérique du Nord a encore augmenté après la forte reprise de 30% observée en 2023. Dans le Mercosur, la production tendrait à s'améliorer.

Echanges et stocks mondiaux

Le commerce mondial de riz en 2024 aurait progressé très sensiblement de 10% atteignant un niveau historique de 58,4 Mt contre 53,0 Mt en 2023. Cette hausse tient pour l'essentiel à l'accroissement de la demande d'importation des Philippines et de l'Indonésie. En revanche, la demande de l'Afrique subsaharienne, premier pôle d'importation mondiale, aurait baissé en raison des prix mondiaux élevés, en particulier durant la première moitié de l'année dû au retrait de l'Inde du marché d'exportation. Toutefois, l'absence de l'Inde n'a été que partielle dans la mesure où cela n'a concerné que les riz blanc non basmati et que par ailleurs des exemptions ont été accordées à des pays dont la sécurité alimentaire dépendait très fortement des approvisionnements indiens, en particulier les pays africains. La Chine a, de son côté, très sensiblement réduit ses importations en 2024, puisant sur ses stocks pléthoriques pour répondre aux besoins domestiques. Or, avec le retour de l'Inde sur le marché d'exportation et la chute des prix mondiaux, le commerce mondial du riz a été particulièrement actif durant le dernier trimestre 2024. Les perspectives pour 2025 confirment cette reprise, mais compte tenu de la baisse de la demande de certains grands pays importateurs, notamment l'Indonésie, les échanges mondiaux ne devraient progresser que de 1%, atteignant toutefois un niveau historique de 59 Mt, représentant ainsi, pour la première fois, 11% de la production mondiale de riz.

Les stocks mondiaux de riz se finissant en 2024 auraient connu une reprise de 2,6%, dépassant presque le seuil de 200 Mt pour la première fois de son histoire, et pourraient encore progresser en 2025 à 204 Mt. La réduction des stocks chinois, mais qui restent abondants, correspondant à 70% de la consommation domestique annuelle et 50% des stocks mondiaux, a été largement compensée par l'augmentation des stocks indiens due en grande partie à la limitation des exportations. Les stocks des principaux pays exportateurs se sont élevés à 65 Mt en 2024, en hausse par rapport à 2023 et représentant 33,5% des stocks mondiaux.

TABLEAU 27 ; INDICE OSIRIZ ET ÉVOLUTION DES COURS PAR TYPE ET ORIGINE DE RIZ

INDICE OSIRIZ (IPO base 100 = Janvier 2000) & PRIX A L'EXPORTATION (en US/t FOB – source: OSIRIZ)													
	IPO	Usa 2/4	Thai100B	Thai Parb	Ind Parb	Viet5	Camb5	Burma5	Uru5	Thai25	Viet25	Pak25	AI Super
2023	252,5	734	552	541	470	547	548	565	654	504	529	485	450
2024*	274,1	779	586	576	518	572	671	568	776	525	544	515	452
JUILLET-SEPTEMBRE	275,3	781	581	574	533	568	521	545	803	521	536	519	449
OCTOBRE-DECEMBRE	291,5	764	510	507	452	518	462	502	748	462	487	429	413
DECEMBRE	237,9	746	515	508	445	502	630	498	713	454	471	425	399
JANVIER	222,3	744	481	479	433	426	630	479	685	433	401	414	388
06-jan-25	232,0	750	505	500	440	460	630	490	685	450	435	420	395
13-jan-25	222,8	750	485	480	430	425	630	485	685	435	400	420	390
20-jan-25	218,9	745	475	475	430	415	630	480	685	425	390	415	385
27-jan-25	214,1	730	460	460	430	405	630	460	685	420	380	400	380

Source : Osiriz/InfoArroz; *Janvier-Décembre