



# BULLETIN MENSUEL ODR N°45

## FEVRIER 2025



### CELLULE DE L'OBSERVATOIRE DU RIZ

La Cellule de l'Observatoire du Riz (ODR), en collaboration avec l'équipe de la Statistique de l'Agriculture et de l'Elevage, avec ses ramifications régionales, a été créée au niveau du Ministère de l'Agriculture et de l'Elevage (MINAE), afin d'améliorer le suivi et la planification des activités de développement rizicole. Cette cellule a pour mission principale d'assurer la mise à disposition de données rizicoles fiables dans le temps en proposant un cadre de travail harmonisé, impliquant tous les acteurs de la chaîne de valeurs. Ce bulletin synthétise les informations récoltées mensuellement.

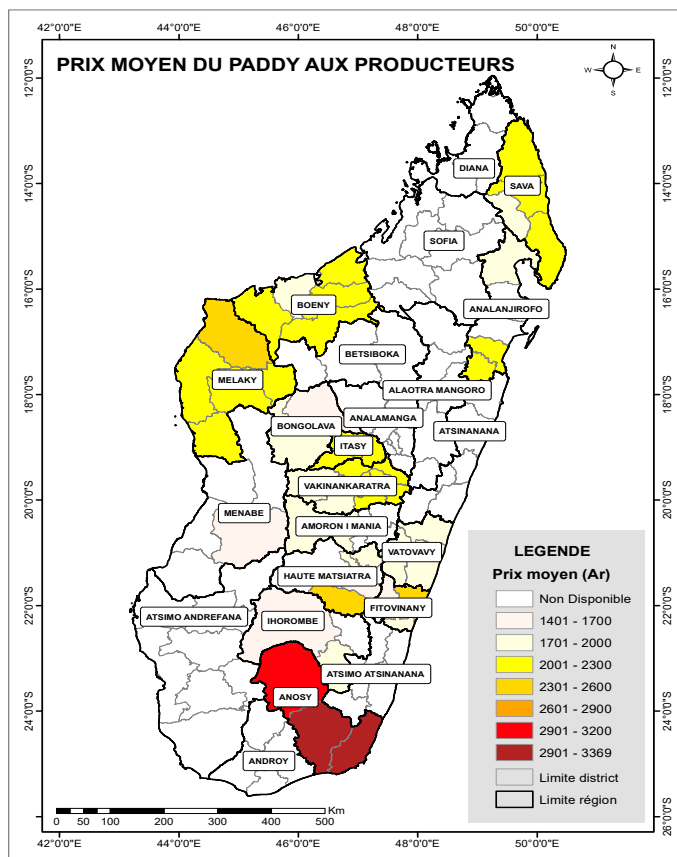
# ACTUALITÉS NATIONALES

**E**n Février 2025, les prix du riz à Madagascar ont évolué de manière hétérogène selon les régions. Les baisses de prix s'expliquent principalement par la poursuite des récoltes locales, qui augmente l'offre sur le marché, le déstockage du riz par les grossistes, ainsi que la disponibilité du riz importé dans certaines zones. À l'inverse, la hausse des prix moyens est liée à la pénurie de riz local, aux difficultés d'accès aux marchés dues aux routes dégradées ou à l'isolement, ainsi qu'à la période de soudure de quelques zones ou à la faible production dans certaines régions.

Selon les statistiques de la Direction générale de l'INSTAT, Madagascar a importé 115 308 tonnes de riz en Février 2025, soit plus du double de la quantité importée à la même période en 2024.

Les tableaux et cartes suivants font état des prix moyens du riz mis à jour et de leurs évolutions par rapport au mois de Janvier 2025. A noter que toutes les moyennes dans ce bulletin sont issues de calculs directs et que les valeurs vides représentent soit des informations non disponibles au moment des enquêtes, soit des informations qui ne s'appliquent pas aux zones considérées.

**CARTE : PRIX MOYENS DU PADDY PAR DISTRICT**



Source : ODR, 2025



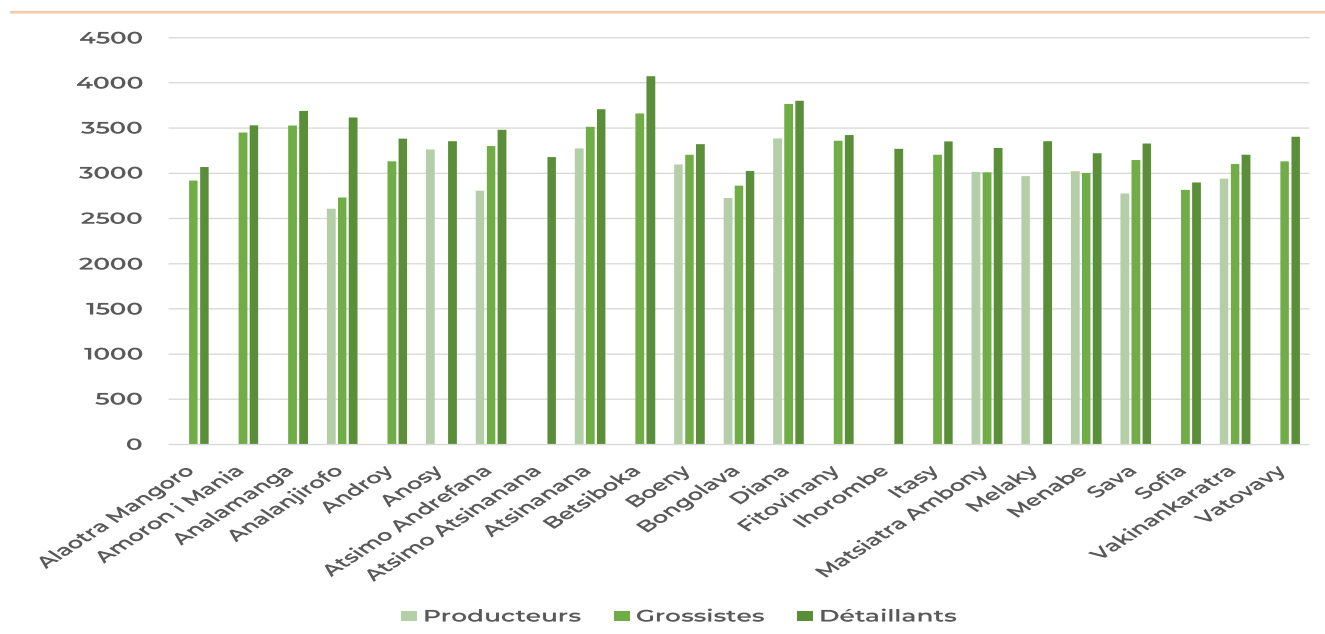
**TABLEAU 1 : PRIX MOYENS DU RIZ POUR LE MOIS DE FEVRIER 2025 ET ÉVOLUTION PAR RAPPORT AU MOIS DE JANVIER 2025**

RÉGION	PRIX MOYEN DU RIZ (AR/KG) ET ÉCART DU PRIX MOYEN AVEC LE MOIS DE JANVIER 2025 (%)											
	PADDY		RIZ BLANC LOCAL						RIZ BLANC IMPORTÉ			
	PRODUCTEURS		PRODUCTEURS		GROSSISTES		DÉTAILLANTS		GROSSISTES		DÉTAILLANTS	
Alaoatra Mangoro	ND	-	ND	-	2 919	-9,0	3 069	-13,1	ND	-	ND	-
Amoron i Mania	NA	-	NA	-	3 450	-5,6	3 530	-4,3	ND	-	ND	-0,8
Analamanga	ND	-	ND	-	3 527	4,5	3 689	5,1	3 188	-	3 244	-5,7
Analanjirorofo	2 013	-3,8	2 609	3,1	2 732	2,3	3 617	-1,3	2 590	-2,5	2 692	-0,9
Androy	ND	-	ND	-	3 133	-0,4	3 383	-2,7	3 650	0,8	4 025	0,0
Anosy	3 223	-	3 263	2,5	NA	-	3 355	0,8	3 383	1,0	3 500	-0,2
Atsimo Andrefana	ND	-	2 808	2,8	3 301	6,0	3 481	5,5	3 118	-0,6	3 281	-
Atsimo Atsinanana	ND	-	ND	-	ND	-	3 179	2,3	NA	-	NA	-2,8
Atsinanana	ND	-	3 275	-4,0	3 513	0,2	3 708	-1,3	2 859	-5,3	3 207	-
Betsiboka	ND	-	ND	-	3 662	6,8	4 072	12,0	NA	-	NA	-
Boeny	2 034	0,0	3 098	0,6	3 205	1,2	3 323	1,4	ND	-	ND	-
Bongolava	1 667	0,0	2 727	6,3	2 864	8,6	3 025	6,8	ND	-	ND	-6,9
DIANA	ND	-	3 385	-4,4	3 767	-2,2	3 802	-3,3	2 940	-7,5	3 036	-4,0
Fitovinany	2 129	0,0	ND	-	3 360	2,1	3 423	2,1	3 124	-1,4	3 269	-
Ihorombe	1 722	6,2	NA	-	NA	-	3 270	9,7	NA	-	NA	-0,3
Itasy	2 102	3,6	NA	-	3 205	2,2	3 351	3,6	NA	-	3 053	-
Matsiatra Ambony	1 811	9,5	3 015	-2,1	3 012	-0,8	3 281	-2,5	ND	-	NA	-
Melaky	2 193	1,2	2 970	3,1	NA	-	3 355	1,4	NA	-	NA	-
Menabe	NA	-	3 023	-0,2	3 005	-0,8	3 221	-0,2	ND	-	ND	-
SAVA	2 014	17,0	2 777	7,7	3 146	1,2	3 329	-3,0	3 150	-	ND	-
Sofia	ND	-	ND	-	2 818	-1,8	2 899	-2,5	ND	-	ND	0,0
Vakinankaratra	2 114	-1,5	2 942	0,5	3 102	0,1	3 204	0,0	3 150	0,0	3 258	-2,9
Vatovavy	1 943	0,0	NA	-	3 132	-1,9	3 404	-5,6	3 217	0,0	3 347	-
<b>Ensemble</b>	<b>2 034</b>	<b>-</b>	<b>2 969</b>	<b>-</b>	<b>3 157</b>	<b>0,7</b>	<b>3 377</b>	<b>-0,2</b>	<b>-</b>	<b>-</b>	<b>-</b>	<b>-</b>

Source : ODR, 2025

ND : Valeur Non Disponible au moment des enquêtes ;  
 NA : Valeur Non Applicable aux zones considérées

**GRAPHE 1 : PRIX MOYENS DU RIZ BLANC LOCAL PAR RÉGION (EN ARIARY)**



Source : ODR, 2025

**TABLEAU 2 : LISTE DES VARIÉTÉS DE RIZ LOCAL LES PLUS VENDUS PAR RÉGION**

RÉGION	PRODUCTEUR	GROSSISTE	DÉTAILLANT
Alaoatra Mangoro	-	Diste, X1648, Makalioka, X265	Makalioka, X265, X1648, Tsemaka, Diste
Amoron i Mania	-	Makalioka, Vary Mena, Vary Fotsy, X265	Vary Mena, X265, Makalioka, Vary Fotsy, Tsipala Bory
Analamanga	-	Makalioka, Gasy Fotsy, Gasy Mena, Diste, Semence, Tsipala	Makalioka, Gasy Mena, Gasy Fotsy, Botra, Rojomena
Analanjirifo	Felambilona, Mihary, Menatratra, Vary Be, Vary Gasy	Felambilona, Vary Gasy, Makalioka/Makalioka Fotsy, Vary Mena	Vary Gasy, Felambilona, Makalioka, Vary Mena, Menatratra
Androy	-	Vary Gasy	Vary Gasy
Anosy	Tesé, Mangatovo	-	Tesé, Mangatovo
Atsimo Andrefana	Masopiso, Filipiny	Vary Lava, Lisa, Bory, Masopiso, Rove, Vary Lava	Vary Lava, Lisa, Rove, Bory, Masopiso, Philippine, Mangatovo
Atsimo Atsinanana	-	-	Varivao
Atsinanana	Tsimitrosa, Masindrano, Korotsaka, Ramilona, Ramaditra	Makalioka Fotsy, Makalioka Mena, Ramilona, Fotsiavarina, Tsimitrosa, Masindrano	Tsimitrosa, Masindrano, Ramilona, Makalioka Fotsy / Mena
Betsiboka	-	Tsipala, Sebota, Vary Gasy, Manampy	FOFIFA, Tsipala, Sebota, Tahia, Fifa, X12, X265
Boeny	Tsiresindrano X398, Tahia, Tsipalakely	Tsipala, Tsiresindrano X398, Tahia, Vary Bory	Tsiresindrano X398, Taia/Tahia, Vary Bory, Tsipala
Bongolava	Mavolamba, Kalabory	Mavolamba, Manjamena, Tsipala,	Tsipala, Mavolamba
DIANA	V5, 2 Mois 15 Jours	Madame Rose, V5, IR12	V5, IR16, 2 Mois 15 Jours, Madame Rose
Fitovinany	-	Vary Gasy, Vary Mena	Vary Gasy, Vary Gasy Fotsy, Vary Gasy Mena
Ihorombe	-	-	Mangafototra, Tsipala, Vary Gasy
Itasy	-	X 265, Vary Gasy Mena	X 265, Tsipolotra
Matsiatra Ambony	X265, Laniera, Vary Gasy	Vary Gasy, X265, Tsipala, Lanera, Pierre Vahtra	Vary Gasy, X265, Makalioka, Laniera, Tsipala
Melaky	Ambaniravy, Vazakopiso, Fitarikandro	-	Fitarik'andro, Sanabody, Vazakopiso, Ambaniravy, Kiriminy, Mangavody
Menabe	Sebota, Fitarikandro, Angiky	Fitarikandro, Sebota, Angiky	Fitarikandro, Sebota, Angiky
SAVA	Tsiriry, Vary Malaky	Vary Gasy	Vary Gasy
Sofia	-	Sebota, Tsipala Fifa, Mifangaro, Stylo, Tsipalakely	Tsipala, Sebota, Tsipala Fifa, Botakely, Dativa, Komoja
Vakinankaratra	Vary Gasy, Botakely, Rojo, Vary Rapida	Vary Gasy, Botakely, Makalioka, Rojo	Vary Gasy, Makalioka, Botakely, Tsipala, FOFIFA 160, Rojo
Vatovavy	-	Vary Gasy, 5000, Borizine, X 265	Vary Gasy, Gasy Mena, Gasy Fotsy, Borizina, X265,

Source : ODR, 2025

# ACTUALITÉS REGIONALES

## ALAOTRA MANGORO

**TABLEAU 3 : PRIX MOYENS DU RIZ PAR  
DISTRICT POUR ALAOTRA MANGORO**

DISTRICTS	PRIX MOYEN DU PADDY (AR/KG)		PRIX MOYEN DU RIZ BLANC LOCAL (AR/KG)						PRIX MOYEN DU RIZ BLANC IMPORTÉ (AR/KG)			
	PRODUCTEURS		PRODUCTEURS		GROSSISTES		DÉTAILLANTS		GROSSISTES		DÉTAILLANTS	
	Fév-25	Janv-25	Fév-25	Janv-25	Fév-25	Janv-25	Fév-25	Janv-25	Fév-25	Janv-25	Fév-25	Janv-25
Ambatondrazaka	-	2 000	-	-	2 810	3 089	2 970	3 355	-	-	-	-
Amparafaravola	-	-	-	-	2 802	3 073	2 908	3 380	-	-	-	-
Andilamena	-	-	-	-	2 981	3 334	3 098	3 579	-	-	-	-
Anosibe-an'ala	-	-	-	-	3 171	3 461	3 167	3 680	-	-	-	-
Moramanga	-	-	-	-	2 940	3 203	3 121	3 583	-	-	-	-

Source : ODR, 2025

Au mois de Février, les prix du riz ont enregistré une baisse sur les marchés de gros et de détail dans tous les districts de la Région Alaotra Mangoro. Cette diminution a été d'environ 13,1 %, avec un prix moyen de 3 069 Ar/kilo. La baisse des prix s'explique en partie par la poursuite des récoltes partielles dans les différentes communes, qui a contribué à l'augmentation de l'offre sur le marché.

## AMORON'I MANIA

**TABLEAU 4 : PRIX MOYENS DU RIZ PAR  
DISTRICT POUR AMORON'I MANIA**

DISTRICTS	PRIX MOYEN DU PADDY (AR/KG)		PRIX MOYEN DU RIZ BLANC LOCAL (AR/KG)						PRIX MOYEN DU RIZ BLANC IMPORTÉ (AR/KG)			
	PRODUCTEURS		PRODUCTEURS		GROSSISTES		DÉTAILLANTS		GROSSISTES		DÉTAILLANTS	
	Fév-25	Janv-25	Fév-25	Janv-25	Fév-25	Janv-25	Fév-25	Janv-25	Fév-25	Janv-25	Fév-25	Janv-25
Ambatofinandrahana	1 716	-	2 635	-	3 102	3 394	3 035	3 305	-	-	-	-
Ambositra	-	-	-	-	3 490	3 706	3 683	3 853	-	-	-	-
Fandriana	-	-	-	-	3 758	3 858	3 767	3 828	-	-	-	-
Manandriana	-	-	-	-	-	-	3 633	3 769	-	-	-	-

Source : ODR, 2025

En Février, des récoltes de riz ont été enregistrées à Ambatofinandrahana, avec un prix moyen de 1 716 Ar/kg. Cette nouvelle offre a permis un niveau d'approvisionnement satisfaisant sur l'ensemble des marchés de la région, entraînant ainsi une baisse généralisée des prix du riz dans l'Amoron'i Mania.

## ANALAMANGA

TABLEAU 5 : PRIX MOYENS DU RIZ PAR DISTRICT POUR ANALAMANGA

DISTRICTS	PRIX MOYEN DU PADDY (AR/KG)		PRIX MOYEN DU RIZ BLANC LOCAL (AR/KG)						PRIX MOYEN DU RIZ BLANC IMPORTÉ (AR/KG)			
	PRODUCTEURS		PRODUCTEURS		GROSSISTES		DÉTAILLANTS		GROSSISTES		DÉTAILLANTS	
	Fév-25	Janv-25	Fév-25	Janv-25	Fév-25	Janv-25	Fév-25	Janv-25	Fév-25	Janv-25	Fév-25	Janv-25
Ambohidratrimo	-	-	-	-	-	-	-	-	-	-	-	-
Andramasina	-	-	-	-	-	-	3 850	3 357	-	-	-	-
Anjozorobe	-	-	-	-	3 350	3 190	3 350	3 230	3 100	3 050	3 100	3 100
Ankazobe	-	-	-	-	3 300	3 038	3 500	3 430	-	-	-	-
Antananarivo Atsimondrano	-	-	-	-	3 642	3 498	3 675	3 529	3 250	3 319	3 275	3 356
Antananarivo Avaradrano	-	-	-	-	-	-	3 730	3 435	-	-	3 375	3 381
Antananarivo Renivohitra	-	-	-	-	3 568	3 476	3 796	3 767	3 250	3 187	3 300	3 300
Manjakandriana	-	-	-	-	3 607	3 491	3 607	3 399	2 900	2 900	2 900	2 900

Source : ODR, 2025

Dans la Région Analamanga, les prix du riz sont restés stables en Février, sans baisse significative. Les variétés Makalioka et Manalalondo ont enregistré les prix les plus élevés. Par ailleurs, il a été constaté que le « vary vao » se vendait à un prix inférieur au « vary tranainy ». Les hausses observées ont été d'environ 4,5 % chez les grossistes et 5,1 % chez les détaillants.

## ANALANJIROFO

TABLEAU 6 : PRIX MOYENS DU RIZ PAR DISTRICT POUR ANALANJIROFO

DISTRICTS	PRIX MOYEN DU PADDY (AR/KG)		PRIX MOYEN DU RIZ BLANC LOCAL (AR/KG)						PRIX MOYEN DU RIZ BLANC IMPORTÉ (AR/KG)			
	PRODUCTEURS		PRODUCTEURS		GROSSISTES		DÉTAILLANTS		GROSSISTES		DÉTAILLANTS	
	Fév-25	Janv-25	Fév-25	Janv-25	Fév-25	Janv-25	Fév-25	Janv-25	Fév-25	Janv-25	Fév-25	Janv-25
Fenoarivo Atsinanana	2 125	2 125	2 450	2 480	2 664	2 664	3 700	3 563	2 526	2 624	2 633	2 838
Mananara Avaratra	-	-	-	-	2 592	2 567	3 817	3 790	2 613	2 677	2 800	2 905
Maroantsetra	1 829	2 067	2 810	2 542	2 834	2 588	3 264	3 670	2 625	2 667	2 775	2 865
Sainte-Marie	-	-	-	-	2 758	2 758	3 731	3 790	2 679	2 650	2 600	2 825
Soanierana Ivongo	-	-	-	-	-	-	3 723	3 770	-	-	2 600	2 825
Vavatenina	2 083	2 083	2 567	2 567	2 819	2 820	3 525	3 478	2 548	2 660	2 700	2 865

Source : ODR, 2025

Le prix du kilogramme de paddy dans le District Maroantsetra a évolué de façon décroissante entre les deux premiers mois de cette année (-11,5%). Chez les détaillants, on a observé la même situation à Sainte Marie et Soanierana Ivongo. Quant au riz importé, son prix a connu une diminution, -5,7% sur les marchés de détail. Malgré les récoltes, il se trouve que le riz importé est en quantité plus abondante sur les marchés que le riz local.

## ANDROY

TABLEAU 7 : PRIX MOYENS DU RIZ PAR DISTRICT POUR ANDROY

DISTRICTS	PRIX MOYEN DU PADDY (AR/KG)		PRIX MOYEN DU RIZ BLANC LOCAL (AR/KG)						PRIX MOYEN DU RIZ BLANC IMPORTÉ (AR/KG)			
	PRODUCTEURS		PRODUCTEURS		GROSSISTES		DÉTAILLANTS		GROSSISTES		DÉTAILLANTS	
	Fév-25	Janv-25	Fév-25	Janv-25	Fév-25	Janv-25	Fév-25	Janv-25	Fév-25	Janv-25	Fév-25	Janv-25
Ambovombe-Androy	-	-	-	-	3 200	3 200	3 500	3 570	3 950	3 860	4 375	4 340
Bekily	-	-	-	-	3 200	3 200	3 500	3 570	3 500	3 500	3 850	3 920
Beloha	-	-	-	-	3 000	3 040	3 150	3 290	3 500	3 500	3 850	3 920
Tsihombe	-	-	-	-	3 000	3 040	3 150	3 290	3 500	3 500	3 850	3 920

Source : ODR, 2025

La diminution des prix du riz observée au mois de Janvier s'est poursuivie dans tous les districts de la Région Androy en Février. Les distributions alimentaires assurées par le Programme Alimentaire Mondial (PAM) ont contribué à renforcer l'approvisionnement du riz local sur les marchés. Dans les Districts Ambovombe-Androy et Bekily, le prix du kilo de riz a chuté de 70 Ar, tandis que dans les marchés de Beloha et Tsihombe, la baisse a été de 140 Ar. Par ailleurs, le riz importé demeurait plus cher que le riz blanc local.

## ANOSY

TABLEAU 8 : PRIX MOYENS DU RIZ PAR DISTRICT POUR ANOSY

DISTRICTS	PRIX MOYEN DU PADDY (AR/KG)		PRIX MOYEN DU RIZ BLANC LOCAL (AR/KG)						PRIX MOYEN DU RIZ BLANC IMPORTÉ (AR/KG)			
	PRODUCTEURS		PRODUCTEURS		GROSSISTES		DÉTAILLANTS		GROSSISTES		DÉTAILLANTS	
	Fév-25	Janv-25	Fév-25	Janv-25	Fév-25	Janv-25	Fév-25	Janv-25	Fév-25	Janv-25	Fév-25	Janv-25
Amboasary Atsimo	3 369	-	3 425	3 210	-	-	3 550	3 542	3 400	3 400	3 500	3 500
Betroka	2 975	-	3 063	3 004	-	-	3 150	3 150	-	-	-	-
Taolagnaro	3 325	-	3 369	3 340	-	-	3 391	3 331	3 367	3 300	3 500	3 500

Source : ODR, 2025

La hausse du prix du riz dans la Région Anosy au mois de Janvier s'est maintenue au mois de Février. Cette situation serait le fait de la faible quantité de riz local sur les marchés de la région, notamment à Taolagnaro et Amboasary Atsimo. Pour la région, cette hausse a été de l'ordre de 2,5% chez les producteurs et 0,8% chez les détaillants.

### ATSIMO ANDREFANA

**TABLEAU 9 : PRIX MOYENS DU RIZ PAR DISTRICT POUR ATSIMO ANDREFANA**

DISTRICTS	PRIX MOYEN DU PADDY (AR/KG)		PRIX MOYEN DU RIZ BLANC LOCAL (AR/KG)						PRIX MOYEN DU RIZ BLANC IMPORTÉ (AR/KG)			
	PRODUCTEURS		PRODUCTEURS		GROSSISTES		DÉTAILLANTS		GROSSISTES		DÉTAILLANTS	
	Fév-25	Janv-25	Fév-25	Janv-25	Fév-25	Janv-25	Fév-25	Janv-25	Fév-25	Janv-25	Fév-25	Janv-25
Ampanihy Ouest	-	-	-	-	3 225	3 225	3 375	3 375	3 250	3 250	3 400	3 400
Ankazoabo	-	-	2 100	2 100	3 150	3 010	3 325	3 220	2 800	2 730	3 325	3 220
Benenitra	-	-	3 500	2 870	-	-	3 675	3 071	-	-	-	-
Beroroaha	-	-	2 425	2 620	2 525	2 648	2 612	2 799	-	-	-	-
Betioky Atsimo	-	-	3 500	3 430	3 710	3 515	4 060	3 948	3 325	3 325	3 500	3 500
Morombe	-	-	-	-	3 325	3 255	3 325	3 255	3 500	3 430	3 500	3 430
Sakaraha	-	-	2 975	2 940	3 075	3 022	3 175	3 100	-	-	-	-
Toliary-I	-	-	-	-	4 006	-	4 100	-	2 975	-	3 150	-
Toliary-II	-	-	3 150	3 080	3 325	3 255	3 500	3 430	2 800	2 870	2 975	3 045

Source : ODR, 2025

Dans l'ensemble, une augmentation de 2,8 % a été observée sur le prix du riz blanc aux producteurs dans la Région Atsimo Andrefana entre Janvier et Février 2025. Cependant, dans le District Beroroaha, le prix du kilogramme de riz blanc aux producteurs a diminué, passant de 2 620 Ar en Janvier à 2 425 Ar en Février. Cette baisse reflète un niveau d'approvisionnement satisfaisant sur les marchés de ce district. La région reste en période de soudure, ce qui continue d'influencer les dynamiques d'offre et de prix.

### ATSIMO ATSINANANA

**TABLEAU 10 : PRIX MOYENS DU RIZ PAR DISTRICT POUR ATSIMO ATSINANANA**

DISTRICTS	PRIX MOYEN DU PADDY (AR/KG)		PRIX MOYEN DU RIZ BLANC LOCAL (AR/KG)						PRIX MOYEN DU RIZ BLANC IMPORTÉ (AR/KG)			
	PRODUCTEURS		PRODUCTEURS		GROSSISTES		DÉTAILLANTS		GROSSISTES		DÉTAILLANTS	
	Fév-25	Janv-25	Fév-25	Janv-25	Fév-25	Janv-25	Fév-25	Janv-25	Fév-25	Janv-25	Fév-25	Janv-25
Befotaka	-	-	-	2 695	-	-	2 800	2 870	-	-	-	-
Farafangana	-	-	-	-	-	-	3 296	3 243	3 167	3 117	3 063	3 290
MidongyAtsimo	-	-	-	2 800	-	-	3 150	3 045	-	-	-	-
Vangaindrano	-	-	-	-	-	-	3 296	3 383	3 200	3 140	3 077	3 220
Vondrozo	-	-	-	2 695	-	-	3 157	2 870	-	-	-	-

Source : ODR, 2025

La présence du riz local, uniquement observée chez les détaillants, montre un épuisement du stock de celui-ci au mois de Février. Cependant, Befotaka (-70 Ar/kg) et Vangaindrano (-88 Ar/kg) ont affiché des prix réduits comparé aux prix du mois de Janvier dernier. Quant au riz importé, son prix a enregistré une diminution dans les Districts accessibles comme Farafangana et Vangaindrano grâce à son afflux.

### ATSINANANA

**TABLEAU 11 : PRIX MOYENS DU RIZ PAR DISTRICT POUR ATSINANANA**

DISTRICTS	PRIX MOYEN DU PADDY (AR/KG)		PRIX MOYEN DU RIZ BLANC LOCAL (AR/KG)						PRIX MOYEN DU RIZ BLANC IMPORTÉ (AR/KG)			
	PRODUCTEURS		PRODUCTEURS		GROSSISTES		DÉTAILLANTS		GROSSISTES		DÉTAILLANTS	
	Fév-25	Janv-25	Fév-25	Janv-25	Fév-25	Janv-25	Fév-25	Janv-25	Fév-25	Janv-25	Fév-25	Janv-25
Antanambao Manampotsy	-	-	3 000	3 173	3 083	3 103	3 217	3 317	2 975	3 110	3 150	3 258
Brickaville	-	-	3 100	3 257	3 607	3 606	3 675	3 689	2 826	2 965	3 100	3 181
Mahanoro	-	-	3 100	3 253	3 627	3 608	3 658	3 669	2 851	3 012	3 100	3 208
Marolambo	-	-	4 250	4 280	-	-	4 350	4 508	-	-	4 000	4 000
Toamasina I	-	-	-	-	3 642	3 620	3 725	3 736	2 810	3 023	3 000	3 119
Toamasina II	-	-	3 100	3 263	-	-	3 658	3 699	-	-	3 000	3 119
Vatomandry	-	-	3 100	3 237	3 608	3 597	3 675	3 683	2 834	2 981	3 100	3 203

Source : ODR, 2025

À la suite des augmentations de prix observées en Janvier, les prix du riz ont diminué en Février dans la Région Atsinanana, tant pour le riz local que pour le riz importé. Cette baisse reflète principalement une abondance de riz sur les marchés, conséquence directe des récentes récoltes. L'écart de prix entre les deux mois variait de -173 Ar/kg à -30 Ar/kg selon les marchés.

Cependant, une situation préoccupante a été constatée à Marolambo : en Février, le prix moyen du kilogramme de riz blanc aux producteurs était de 4 250 Ar, le niveau le plus élevé de la région. Cette situation s'explique par plusieurs facteurs : (i) la vétusté des infrastructures routières, aggravée par les fortes pluies, limitant l'approvisionnement des marchés ; (ii) le faible niveau de production rizicole locale, car la filière aurifère est l'activité dominante ; (iii) la dépendance au manioc comme produit de substitution, dont la récolte n'intervient qu'entre août et septembre. Ainsi, malgré une tendance générale à la baisse des prix dans la région, Marolambo reste un marché à prix élevé, exposé à des risques d'accès limité à la nourriture.

### BETSIBOKA

**TABLEAU 12 : PRIX MOYENS DU RIZ PAR DISTRICT POUR BETSIBOKA**

DISTRICTS	PRIX MOYEN DU PADDY (AR/KG)		PRIX MOYEN DU RIZ BLANC LOCAL (AR/KG)						PRIX MOYEN DU RIZ BLANC IMPORTÉ (AR/KG)			
	PRODUCTEURS		PRODUCTEURS		GROSSISTES		DÉTAILLANTS		GROSSISTES		DÉTAILLANTS	
	Fév-25	Janv-25	Fév-25	Janv-25	Fév-25	Janv-25	Fév-25	Janv-25	Fév-25	Janv-25	Fév-25	Janv-25
Kandreho	-	-	-	-	-	-	4 708	3 738	-	-	-	-
Maevatanana	-	-	-	-	3 045	3 019	3 188	3 186	-	-	2 975	-
Tsaratana	-	-	-	-	3 971	3 636	4 321	3 981	-	-	-	-

Source : ODR, 2025

Le riz local s'est encore renchéri à Betsiboka au mois de Février. A Kandreho et Tsaratana, les prix ont dépassé la barre des 4.000 Ar le kilo. Le prix du riz chez les détaillants a eu un surplus de 25,9% à Kandreho, soit + 970 Ar/kg entre Janvier et Février 2025. Cette situation est attribuable à une pénurie de riz conjuguée à l'absence de riz importé sur les marchés pour pallier au gap à combler.

## BOENY

TABLEAU 13 : PRIX MOYENS DU RIZ PAR DISTRICT POUR BOENY

DISTRICTS	PRIX MOYEN DU PADDY (AR/KG)		PRIX MOYEN DU RIZ BLANC LOCAL (AR/KG)						PRIX MOYEN DU RIZ BLANC IMPORTÉ (AR/KG)			
	PRODUCTEURS		PRODUCTEURS		GROSSISTES		DÉTAILLANTS		GROSSISTES		DÉTAILLANTS	
	Fév-25	Janv-25	Fév-25	Janv-25	Fév-25	Janv-25	Fév-25	Janv-25	Fév-25	Janv-25	Fév-25	Janv-25
Ambato Boeny	2 042	2 042	3 150	3 097	3 180	3 198	3 254	3 232	-	-	-	-
Mahajanga I	-	-	-	-	3 273	3 304	3 400	3 524	-	-	-	-
Mahajanga II	2 075	2 075	3 156	3 153	3 144	3 183	3 229	3 295	-	-	-	-
Marovoay	2 033	2 033	3 067	3 053	3 186	3 126	3 316	3 233	-	-	-	-
Mitsinjo	2 000	2 000	3 060	3 036	3 241	3 063	3 407	3 117	-	-	-	-
Soalala	2 010	2 010	3 040	3 040	3 225	3 065	3 375	3 175	-	-	-	-

Source : ODR, 2025

Au mois de Février, les prix du riz ont commencé à diminuer à Mahajanga, notamment sur les marchés de détail, en raison d'un accroissement saisonnier de l'offre en riz. Dans les autres districts de la région, les prix sont restés supérieurs à ceux de Janvier, sous l'effet d'une demande élevée et d'une offre insuffisante, exerçant une pression à la hausse sur les cours. Le prix moyen régional est passé de 3 635 Ar/kg en Janvier à 4 072 Ar/kg en Février.

## BONGOLAVA

TABLEAU 14 : PRIX MOYENS DU RIZ PAR DISTRICT POUR BONGOLAVA

DISTRICTS	PRIX MOYEN DU PADDY (AR/KG)		PRIX MOYEN DU RIZ BLANC LOCAL (AR/KG)						PRIX MOYEN DU RIZ BLANC IMPORTÉ (AR/KG)			
	PRODUCTEURS		PRODUCTEURS		GROSSISTES		DÉTAILLANTS		GROSSISTES		DÉTAILLANTS	
	Fév-25	Janv-25	Fév-25	Janv-25	Fév-25	Janv-25	Fév-25	Janv-25	Fév-25	Janv-25	Fév-25	Janv-25
Fenoarivobe	1 600	1 600	2 625	2 505	2 792	2 566	2 933	2 764	-	-	-	-
Tsiroanomandidy	1 733	1 733	2 829	2 625	2 936	2 710	3 117	2 902	-	-	-	-

Source : ODR, 2025

Malgré le déstockage de paddy, les prix du riz ont continué de croître en Février dans la région. Les hausses observées ont été de +6,1 % à Fenoarivo Be et +7,4 % à Tsiroanomandidy, reflétant une pression persistante sur les marchés locaux malgré l'augmentation de l'offre en paddy.

## DIANA

TABLEAU 15 : PRIX MOYENS DU RIZ PAR DISTRICT POUR DIANA

DISTRICTS	PRIX MOYEN DU PADDY (AR/KG)		PRIX MOYEN DU RIZ BLANC LOCAL (AR/KG)						PRIX MOYEN DU RIZ BLANC IMPORTÉ (AR/KG)			
	PRODUCTEURS		PRODUCTEURS		GROSSISTES		DÉTAILLANTS		GROSSISTES		DÉTAILLANTS	
	Fév-25	Janv-25	Fév-25	Janv-25	Fév-25	Janv-25	Fév-25	Janv-25	Fév-25	Janv-25	Fév-25	Janv-25
Ambanja	-	-	3 462	3 565	3 932	3 981	3 702	3 816	2 940	3 178	3 036	3 262
Ambilobe	-	-	3 351	3 528	3 439	3 598	3 808	3 963	2 940	3 178	3 036	3 262
Antsiranana I	-	-	-	-	-	-	3 929	4 060	-	-	3 036	3 255
Antsiranana II	-	-	3 379	3 537	3 932	3 981	3 833	3 973	2 940	3 178	3 036	3 262
Nosy Be	-	-	-	-	-	-	3 929	4 060	-	-	3 036	3 255

Source : ODR, 2025

Pour la Région DIANA, les prix du riz ont reculé entre Janvier et Février 2025. L'offre sur les marchés a accru suite aux récentes récoltes. Les baisses les plus marquées pour le riz blanc aux producteurs ont eu lieu à Ambilobe (-5%) et Antsiranana II (-4,5%). La tendance du prix moyen au kilo du riz importé a suivi celle du riz local, passant de 3 261 Ar à 3 036 Ar.

## FITOVINANY

TABLEAU 16 : PRIX MOYENS DU RIZ PAR DISTRICT POUR FITOVINANY

DISTRICTS	PRIX MOYEN DU PADDY (AR/KG)		PRIX MOYEN DU RIZ BLANC LOCAL (AR/KG)						PRIX MOYEN DU RIZ BLANC IMPORTÉ (AR/KG)			
	PRODUCTEURS		PRODUCTEURS		GROSSISTES		DÉTAILLANTS		GROSSISTES		DÉTAILLANTS	
	Fév-25	Janv-25	Fév-25	Janv-25	Fév-25	Janv-25	Fév-25	Janv-25	Fév-25	Janv-25	Fév-25	Janv-25
Ikongo	1 700	1 700	-	-	-	-	3 296	3 045	-	-	-	-
Manakara	2 500	2 500	-	-	3 450	3 358	3 451	3 449	3 010	3 010	3 150	3 325
Vohipeno	2 000	2 000	-	-	3 240	3 208	3 448	3 367	3 238	3 325	3 413	3 500

Source : ODR, 2025

Les prix du riz sont demeurés élevés en Février dans la Région Fitovinany, avec une hausse de 2,1 % pour le riz blanc local. S'agissant du riz importé, celui-ci a été principalement commercialisé à Manakara et Vohipeno. Au cours de la période considérée, son prix a enregistré une baisse de 5,3 % à Manakara et de 2,5 % à Vohipeno. Cette diminution s'explique par une plus grande disponibilité du riz importé par rapport au riz local, proposé à des prix plus compétitifs.

## IHOROMBE

TABLEAU 17 : PRIX MOYENS DU RIZ PAR DISTRICT POUR IHOROMBE

DISTRICTS	PRIX MOYEN DU PADDY (AR/KG)		PRIX MOYEN DU RIZ BLANC LOCAL (AR/KG)						PRIX MOYEN DU RIZ BLANC IMPORTÉ (AR/KG)			
	PRODUCTEURS		PRODUCTEURS		GROSSISTES		DÉTAILLANTS		GROSSISTES		DÉTAILLANTS	
	Fév-25	Janv-25	Fév-25	Janv-25	Fév-25	Janv-25	Fév-25	Janv-25	Fév-25	Janv-25	Fév-25	Janv-25
Iakora	1 733	1 627	-	-	-	2 723	3 208	2 835	-	-	-	-
Ihosy	1 700	1 610	-	-	3 141	2 887	3 319	3 093	2 933	-	3 092	-
Ivohibe	-	-	3 121	2 730	-	-	3 208	2 821	-	-	-	-

Source : ODR, 2025

En moyenne, le prix du riz en Février était supérieur à celui de Janvier, avec un différentiel de 101 Ar/kg pour le paddy et de 288 Ar/kg pour le riz blanc au niveau des détaillants.

Cette situation s'explique principalement par la baisse des récoltes de riz de contre-saison, entraînant une diminution des volumes de paddy disponibles sur les marchés durant la période de soudure, et exerçant ainsi une pression à la hausse sur les prix.

## ITASY

TABLEAU 18 : PRIX MOYENS DU RIZ PAR DISTRICT POUR ITASY

DISTRICTS	PRIX MOYEN DU PADDY (AR/KG)		PRIX MOYEN DU RIZ BLANC LOCAL (AR/KG)						PRIX MOYEN DU RIZ BLANC IMPORTÉ (AR/KG)			
	PRODUCTEURS		PRODUCTEURS		GROSSISTES		DÉTAILLANTS		GROSSISTES		DÉTAILLANTS	
	Fév-25	Janv-25	Fév-25	Janv-25	Fév-25	Janv-25	Fév-25	Janv-25	Fév-25	Janv-25	Fév-25	Janv-25
Arivonimamo	2 142	2 100	-	-	3 375	3 300	3 458	3 292	3 400	3 400	3 154	3 150
Miarinarivo	2 096	2 040	3 033	3 033	3 235	3 158	3 396	3 396	-	-	2 750	2 800
Soavinandriana	2 069	1 948	-	-	3 004	2 952	3 200	3 021	-	-	-	-

Source : ODR, 2025

D'après le tableau ci-dessus, les prix du riz dans la Région Itasy ont enregistré une hausse par rapport au mois de Janvier, estimée à 3,6 % pour le paddy, 2,2 % pour le riz blanc local au niveau des grossistes et 3,6 % chez les détaillants. Bien que des opérations de déstockage de riz aient été menées auprès des producteurs, l'offre demeure très limitée, ce qui continue d'exercer une pression à la hausse sur les prix.

## MATSIATRA AMBONY

TABLEAU 19 : PRIX MOYENS DU RIZ PAR DISTRICT POUR MATSIATRA AMBONY

DISTRICTS	PRIX MOYEN DU PADDY (AR/KG)		PRIX MOYEN DU RIZ BLANC LOCAL (AR/KG)						PRIX MOYEN DU RIZ BLANC IMPORTÉ (AR/KG)			
	PRODUCTEURS		PRODUCTEURS		GROSSISTES		DÉTAILLANTS		GROSSISTES		DÉTAILLANTS	
	Fév-25	Janv-25	Fév-25	Janv-25	Fév-25	Janv-25	Fév-25	Janv-25	Fév-25	Janv-25	Fév-25	Janv-25
Ambalavao	2 479	-	3 154	3 476	3 098	3 396	3 151	3 500	-	-	3 361	-
Ambohimahasoa	1 983	1 733	2 794	2 838	2 891	2 888	2 981	2 980	-	-	-	-
Fianarantsoa I	-	-	-	-	3 500	3 580	3 750	3 877	-	-	-	-
Ikalamavony	-	-	-	-	-	2 733	3 567	3 227	-	-	-	-
Isandra	2 000	1 940	3 150	3 205	3 100	3 148	3 200	3 360	-	-	-	-
Lalangina	1 325	1 300	2 650	2 900	2 644	3 000	2 931	3 180	-	-	-	-
Vohibato	1 600	1 550	3 325	2 980	3 188	2 890	3 283	3 180	-	-	-	-

Source : ODR, 2025

En Février, le prix moyen du paddy dans la région a connu une variation à la hausse. La variation la plus élevée a été observée à Ambohimahasoa (14,4%). Néanmoins, sur les marchés de détails, des diminutions de prix ont été constatées à Ambalavao (-10%), Fianarantsoa I (-3,3%), Isandra (-4,8%) et Lalangina (-7,8%). L'abondance de la pluie en cette période cyclonique a accentué la complexité des routes et a rendu plus difficiles le séchage et le vannage de riz plus difficiles.

## MELAKY

TABLEAU 20 : PRIX MOYENS DU RIZ PAR DISTRICT POUR MELAKY

DISTRICTS	PRIX MOYEN DU PADDY (AR/KG)		PRIX MOYEN DU RIZ BLANC LOCAL (AR/KG)						PRIX MOYEN DU RIZ BLANC IMPORTÉ (AR/KG)			
	PRODUCTEURS		PRODUCTEURS		GROSSISTES		DÉTAILLANTS		GROSSISTES		DÉTAILLANTS	
	Fév-25	Janv-25	Fév-25	Janv-25	Fév-25	Janv-25	Fév-25	Janv-25	Fév-25	Janv-25	Fév-25	Janv-25
Ambatomainty	2 100	2 100	2 625	2 625	-	-	3 150	3 150	-	-	-	-
Antsalova	2 175	2 145	2 888	2 783	-	-	3 325	3 255	-	-	-	-
Besalampy	2 395	2 300	3 763	3 430	4 419	3 920	4 638	4 270	3 150	2 765	3 500	3 045
Maintirano	2 200	2 200	2 975	2 975	-	-	3 325	3 325	-	-	2 100	2 100
Morafenobe	2 100	2 100	2 625	2 625	-	-	3 150	3 150	-	-	-	-

Source : ODR, 2025

Pour la Région Melaky, on a noté le même scénario de Janvier au mois de Février. Seuls les deux Districts Antsalova et Besalampy ont connu une hausse progressive des prix. A Antsalova, le prix moyen au détail a gagné 70 Ar/kg, tandis qu'à Besalampy, il gagné 368 Ar/kg.

Dans les autres districts de la région, les prix sont restés inchangés entre les deux mois d'observation.

## MENABE

TABLEAU 21 : PRIX MOYENS DU RIZ PAR DISTRICT POUR MENABE

DISTRICTS	PRIX MOYEN DU PADDY (AR/KG)		PRIX MOYEN DU RIZ BLANC LOCAL (AR/KG)						PRIX MOYEN DU RIZ BLANC IMPORTÉ (AR/KG)			
	PRODUCTEURS		PRODUCTEURS		GROSSISTES		DÉTAILLANTS		GROSSISTES		DÉTAILLANTS	
	Fév-25	Janv-25	Fév-25	Janv-25	Fév-25	Janv-25	Fév-25	Janv-25	Fév-25	Janv-25	Fév-25	Janv-25
Belo sur Tsiribihina	-	2 000	3 033	3 033	3 050	3 050	3 325	3 273	-	-	-	-
Mahabo	1 500	1 500	2 902	2 935	2 889	2 935	3 143	3 179	-	-	-	-
Manja	-	-	3 000	3 000	3 017	3 017	3 165	3 165	-	-	-	-
Miandrivazo	-	1 400	3 033	3 033	3 033	3 033	3 179	3 179	-	-	-	-
Morondava	-	-	3 267	3 267	3 033	3 107	3 296	3 348	-	-	-	-

Source : ODR, 2025

En Février, la vente de paddy n'a été observée qu'à Mahabo. Le prix moyen est resté ferme, s'établissant à 1 500 Ar/kg. Un stock suffisant auprès des grossistes a permis d'éviter une hausse généralisée des prix dans la région (-0,8%). Les prix sont restés fermes à Manja et Miandrivazo, ils ont diminué légèrement à Mahabo et Morondava, ils ont augmenté légèrement à Belo sur Tsiribihina (1,6%).

## SAVA

TABLEAU 22 : PRIX MOYENS DU RIZ PAR DISTRICT POUR SAVA

DISTRICTS	PRIX MOYEN DU PADDY (AR/KG)		PRIX MOYEN DU RIZ BLANC LOCAL (AR/KG)						PRIX MOYEN DU RIZ BLANC IMPORTÉ (AR/KG)			
	PRODUCTEURS		PRODUCTEURS		GROSSISTES		DÉTAILLANTS		GROSSISTES		DÉTAILLANTS	
	Fév-25	Janv-25	Fév-25	Janv-25	Fév-25	Janv-25	Fév-25	Janv-25	Fév-25	Janv-25	Fév-25	Janv-25
Andapa	2 000	1 692	2 713	2 450	3 083	3 050	3 203	3 381	-	-	-	-
Antalaha	2 019	1 730	2 799	2 622	3 166	3 133	3 325	3 430	3 100	3 100	-	-
Sambava	2 019	1 730	2 799	2 622	3 166	3 141	3 354	3 448	3 000	2 980	-	-
Vohémar	2 019	1 730	2 799	2 622	3 166	3 116	3 413	3 465	3 500	3 400	-	-

Source : ODR, 2025

Le prix moyen du paddy est resté stable dans la Région Vatovavy au cours des deux premiers mois de l'année. En revanche, les prix de détail ont enregistré des baisses significatives, s'établissant à -338 Ar/kg à Ifanadiana, -53 Ar/kg à Mananjary et -249 Ar/kg à Nosy-Varika.

Cette situation s'explique par une bonne disponibilité du riz sur les marchés. En effet, la vente de riz blanc à un prix fixé à 2 450 Ar/kg est observée sur le marché, contribuant ainsi à la stabilisation des prix.

## SOFIA

TABLEAU 23 : PRIX MOYENS DU RIZ PAR DISTRICT POUR SOFIA

DISTRICTS	PRIX MOYEN DU PADDY (AR/KG)		PRIX MOYEN DU RIZ BLANC LOCAL (AR/KG)						PRIX MOYEN DU RIZ BLANC IMPORTÉ (AR/KG)			
	PRODUCTEURS		PRODUCTEURS		GROSSISTES		DÉTAILLANTS		GROSSISTES		DÉTAILLANTS	
	Fév-25	Janv-25	Fév-25	Janv-25	Fév-25	Janv-25	Fév-25	Janv-25	Fév-25	Janv-25	Fév-25	Janv-25
Analalava	-	1 640	-	2 870	2 896	2 975	3 001	3 080	-	-	-	-
Antsohihy	-	1 600	-	2 800	2 853	2 905	2 896	2 975	-	-	-	-
Bealanana	-	1 540	-	2 695	2 783	2 835	2 861	2 940	-	-	-	-
Befandriana Nord	-	1 520	-	2 660	2 713	2 765	2 861	2 940	-	-	-	-
Mampikony	-	1 540	-	2 695	2 783	2 835	2 861	2 940	-	-	-	-
Mandritsara	-	1 592	-	2 785	2 879	2 905	2 918	2 958	-	-	-	-
Boriziny Vaovao	-	1 540	-	2 695	2 818	2 870	2 896	2 975	-	-	-	-

Source : ODR, 2025

Entre Janvier et Février 2025, les prix du riz local ont reculé dans la Région Sofia, avec des baisses comprises entre -1,3 % et -2,7 % sur les marchés de référence. Cette évolution s'explique par le déstockage des réserves de riz local par les grossistes, ayant entraîné une forte disponibilité du produit dans l'ensemble des districts.

## VAKINANKARATRA

TABLEAU 24 : PRIX MOYENS DU RIZ PAR DISTRICT POUR VAKINANKARATRA

DISTRICTS	PRIX MOYEN DU PADDY (AR/KG)		PRIX MOYEN DU RIZ BLANC LOCAL (AR/KG)						PRIX MOYEN DU RIZ BLANC IMPORTÉ (AR/KG)			
	PRODUCTEURS		PRODUCTEURS		GROSSISTES		DÉTAILLANTS		GROSSISTES		DÉTAILLANTS	
	Fév-25	Janv-25	Fév-25	Janv-25	Fév-25	Janv-25	Fév-25	Janv-25	Fév-25	Janv-25	Fév-25	Janv-25
Ambatolampy	2 242	2 287	2 875	2 920	3 106	3 143	3 231	3 273	3 200	3 200	3 333	3 333
Antanifotsy	2 035	2 092	2 821	2 850	3 060	3 058	3 200	3 230	3 050	3 050	3 150	3 150
Antsirabe I	-	-	-	-	3 148	3 205	3 254	3 290	3 267	3 267	3 300	3 300
Antsirabe II	2 150	2 188	2 923	2 970	3 068	3 074	3 225	3 234	3 000	3 000	3 225	3 225
Betafo	1 996	2 073	-	-	2 883	2 933	3 067	3 070	-	-	-	-
Faratsiho	2 254	2 187	3 035	2 940	3 185	3 102	3 294	3 169	-	-	-	-
Mandoto	1 969	2 068	-	-	-	-	3 133	3 171	-	-	-	-

Source : ODR, 2025

La Région Vakinankaratra a cumulé la baisse des prix du riz au mois de Février dans tous ses districts sauf à Faratsiho. Ce dernier a enregistré une hausse du prix du paddy de l'ordre de 3,1% et celui du riz blanc local de l'ordre de 4%. Cette hausse pourrait survenir d'une forte concurrence entre les collecteurs.

## VATOVAVY

TABLEAU 25 : PRIX MOYENS DU RIZ PAR DISTRICT POUR VATOVAVY

DISTRICTS	PRIX MOYEN DU PADDY (AR/KG)		PRIX MOYEN DU RIZ BLANC LOCAL (AR/KG)						PRIX MOYEN DU RIZ BLANC IMPORTÉ (AR/KG)			
	PRODUCTEURS		PRODUCTEURS		GROSSISTES		DÉTAILLANTS		GROSSISTES		DÉTAILLANTS	
	Fév-25	Janv-25	Fév-25	Janv-25	Fév-25	Janv-25	Fév-25	Janv-25	Fév-25	Janv-25	Fév-25	Janv-25
Ifanadiana	2 000	2 000	-	-	3 320	3 216	3 263	3 600	3 350	3 350	3 150	3 500
Mananjary	1 850	1 850	-	-	3 304	3 225	3 741	3 793	3 300	3 300	3 413	3 500
Nosy-Varika	1 967	1 967	3 160	3 156	2 898	3 160	3 063	3 311	3 000	3 000	3 413	3 325

Source : ODR, 2025

L'abondance du riz issu de la moisson de la contre saison a provoqué une chute du prix du paddy de 12,5% entre la période d'observation. Dans les Districts Ifanadiana et Mananjary, par contre, les prix ont évolué à la hausse, respectivement 0,6% et 0,2%.

## LES IMPORTATIONS COMMERCIALES

TABLEAU 26 : EVOLUTION DE L'IMPORTATION DE RIZ ENREGISTRÉ PAR MADAGASCAR (EN TONNES)

	2020	2021	2022	2023	2024	2025
Janvier	79 181	79 352	44 068	71 737	19 500	75 119
Février	51 067	35 015	69 231	100 029	45 185	115 308
Mars	14 613	46 698	47 514	35 663	17 575	-
Avril	3 513	24 243	80 955	16 798	20 782	-
Mai	49 643	42 940	76 087	17 167	18 761	-
Juin	20 094	88 458	54 862	28 221	3 448	-
Juillet	10 944	78 807	70 505	18 433	3 649	-
Août	50 431	27 910	70 828	41 141	1 884	-
Septembre	31 189	45 702	34 784	20 221	11 819	-
Octobre	40 980	75 116	66 043	22 050	72 561	-
Novembre	43 469	32 559	76 817	12 562	25 989	-
Décembre	84 234	52 612	51 153	39 896	20 849	-
<b>TOTAL</b>	<b>479 359</b>	<b>629 414</b>	<b>744 846</b>	<b>424 007</b>	<b>262 002</b>	<b>190 427</b>

Source : INSTAT, Septembre 2025

En Février 2025, Madagascar a enregistré des importations importantes de riz afin de garantir la stabilité des prix et l'approvisionnement sur le marché. Au total, 190 427 tonnes ont été importées au cours des deux premiers mois, soit près de trois fois plus que le pays a importé sur la même période l'année précédente. Ces importations massives, stimulées par une forte demande et des aléas climatiques, ont permis d'éviter les ruptures jusqu'à l'arrivée des récoltes de la grande saison.

# ACTUALITÉS INTERNATIONALES

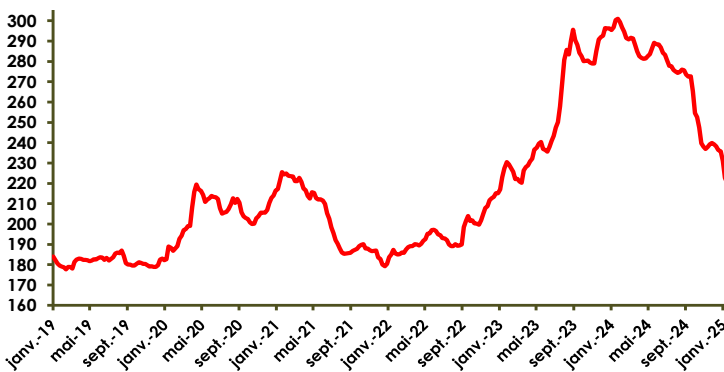
**D**ans chacun de ses bulletins, l'ODR présente les tendances du marché international suivant le rapport établi par Osiriz, disponible sur le site : [www.infoarroz.org](http://www.infoarroz.org)

## Tendance du marché

En février, les prix mondiaux du riz ont encore reculé sensiblement de 7%, soit une baisse moyenne de 30% par rapport à février 2024. C'est le plus bas niveau des prix depuis octobre 2022. Les nouvelles baisses des prix ont été particulièrement fortes au Pakistan et en Thaïlande. Le Vietnam se place dans la baisse moyenne des prix mondiaux, tandis qu'en Inde les prix ont reculé de 5%. La demande mondiale est limitée, due en partie au retrait de l'Indonésie du marché d'importation. D'autres importateurs avaient déjà fait leurs achats fin 2024 et leur demande est pour l'instant au ralenti. Du côté de l'offre d'exportation, l'arrivée des nouvelles récoltes hiver-printemps au Vietnam pèsent aussi sur le marché et les perspectives des récoltes de contre-saison en Inde et en Thaïlande sont plutôt prometteuses. Dans l'hémisphère ouest, la concurrence entre les Etats-Unis et les pays du Mercosur est forte, notamment dans les marchés d'Amérique centrale. A cet égard, les incertitudes sur les politiques commerciales dans les pays d'Amérique du nord impactent aussi les prix à l'exportation. D'éventuelles taxes d'importation compensatoires par le Mexique et le Canada vis-à-vis des riz américains pourraient ouvrir des alternatives d'achats auprès des fournisseurs asiatiques, notamment la Thaïlande et le Vietnam. L'Inde semble, pour sa part, se concentrer davantage sur les exportations de riz à bas prix vers l'Afrique, ainsi que des marchés de haute et moyenne gamme en Asie du sud-est. Avec la tendance baissière des prix mondiaux, le commerce mondial pourrait une nouvelle fois progresser à 60 Mt en 2025 contre 59 Mt en 2024.

En février, l'indice OSIRIZ/InfoArroz (IPO) a encore chuté de 15,7 points à 206,3 points (base 100=janvier 2000) contre 222,0 points en janvier. A la mi-mars, l'indice IPO reculait encore autour de 200 points.

## INDICE DES PRIX MONDIAUX OSIRIZ/InfoArroz Base 100=Janvier 2000



## Production mondiale

Selon les dernières estimations de la FAO, la production mondiale de riz en 2024 aurait progressé de 1,6% à 817,8 Mt (543,0 Mt en équivalent riz blanc) contre 805,4 Mt en 2023. Cette amélioration reflète des récoltes supérieures en Asie, surtout en Inde et dans une moindre mesure en Chine où les récoltes seraient moins bonnes que prévues. L'Inde pourrait ainsi devenir le premier producteur mondial de riz devant la Chine. En Afrique, la production n'aurait guère progressé, tandis que l'Amérique du Nord a encore augmenté après la forte reprise de 30% observée en 2023. Dans le Mercosur, la production tendrait à s'améliorer.

## Echanges et stocks mondiaux

Le commerce mondial de riz en 2024 aurait progressé très sensiblement de 10% atteignant un niveau historique de 59 Mt contre 53,0 Mt en 2023. Cette hausse tient pour l'essentiel à l'accroissement de la demande d'importation des Philippines et de l'Indonésie. En revanche, la demande de l'Afrique subsaharienne, premier pôle d'importation mondial, aurait baissé en raison des prix mondiaux élevés, en particulier durant la première moitié de l'année dû au retrait de l'Inde du marché d'exportation. Les limitations d'exportations indiennes n'ont concerné que les riz blanc non basmati. Par ailleurs, des exemptions ont été accordées à des pays dont la sécurité alimentaire dépendait très fortement des approvisionnements indiens, en particulier les pays africains. La Chine a, de son côté, fortement réduit ses importations en 2024, puisant sur ses stocks pléthoriques pour répondre aux besoins domestiques. Les perspectives pour 2025 confirment la reprise du marché mondial observée durant le dernier trimestre 2024. Les échanges mondiaux devraient progresser de 1,5%, pour atteindre le niveau historique de 60 Mt et représentant, pour la première fois, 11% de la production mondiale de riz.

Les stocks mondiaux de riz se finissant en 2024 auraient connu une reprise de 3,1%, atteignant le seuil de 200 Mt pour la première fois de son histoire. Ils pourraient encore progresser de 3,2% en 2025 à 206 Mt. Les stocks chinois ont reculé, mais restent très abondants correspondant à 70% de la consommation domestique annuelle et 50% des stocks mondiaux. Ils ont été compensés par l'augmentation des stocks indiens, due en grande partie à la limitation des exportations. Les stocks des principaux pays exportateurs se sont élevés à 65 Mt en 2024 et représentant 33,5% des stocks mondiaux.

**TABLEAU 27 ; INDICE OSIRIZ ET ÉVOLUTION DES COURS PAR TYPE ET ORIGINE DE RIZ**

INDICE OSIRIZ (IPO base 100 = Janvier 2000) & PRIX A L'EXPORTATION (en US/t FOB – source: OSIRIZ)													
	IPO	Usa 2/4	Thai100B	Thai Parb	Ind Parb	Viet5	Camb5	Burma5	Uru5	Thai25	Viet25	Pak25	AlSuper
2023	252,5	734	552	541	470	547	548	565	654	504	529	485	450
2024*	274,1	779	586	576	518	572	671	568	776	525	544	515	452
JUILLET-SEPTEMBRE	275,3	781	581	574	533	568	521	545	803	521	536	519	449
OCTOBRE-DECEMBRE	291,5	764	510	507	452	518	462	502	748	462	487	429	413
JANVIER	222,3	744	481	479	433	426	630	479	685	433	401	414	388
FEVRIER	206,2	711	435	440	405	399	630	443	679	405	374	373	369
03-fév-25	210,8	720	450	455	405	405	630	455	685	415	380	390	375
10-fév-25	207,7	710	440	445	410	400	630	445	685	410	375	375	375
17-fév-25	203,6	710	425	430	405	395	630	435	680	400	370	365	365
24-fév-25	202,8	705	425	430	400	395	630	435	665	395	370	360	360

Source : Osiriz/InfoArroz; \*Janvier-Décembre